

УРОКИ ШАХМАТНОЙ КОРОЛЕВЫ



АЛЕКСАНДРА КОСТЕНЮК

РАБОЧАЯ ТЕТРАДЬ ПО ШАХМАТАМ



#эксмодетство

Москва
2025

СОДЕРЖАНИЕ

Введение	3
Шахматные фигуры — жители шахматной страны	4
Начальная позиция	6
Горизонталь	8
Вертикаль	10
Диагональ	12
Уголки и центр шахматной доски	14
Шахматный алфавит и шахматная нотация	16
КОРОЛЬ. Ход королём	18
Взятие королём	20
Нападение королём	22
Двойной удар королём	24
ЛАДЬЯ. Ход ладьёй	26
Взятие ладьёй	28
Нападение ладьёй	30
Двойной удар ладьёй	32
Шах ладьёй	34
Три способа защиты от шаха	36
Мат ладьёй	38
Защита ладьёй	40
СЛОН. Ход слоном	42
Взятие слоном	44
Нападение слоном	46
Двойной удар слоном	48
Шах слоном	50
Мат слоном	52
Защита слоном	54
ФЕРЗЬ. Ход ферзём	56
Взятие ферзём	58
Нападение ферзём	60
Двойной удар ферзём	62
Шах ферзём	64
Мат ферзём	66
Защита ферзём	68
КОНЬ. Ход конём	70
Взятие конём	72
Нападение конём	74
Двойной удар конём — коневая вилка	76
Шах конём	78
Мат конём	80
Защита конём	82
ПЕШКА. Ход пешкой	84
Первый пешечный секрет — превращение пешки	86
Взятие пешкой	88
Нападение пешкой	90
Пешечная вилка	92
Шах пешкой	94
Мат пешкой	96
Защита пешкой	98
Второй пешечный секрет — взятие на проходе	100
Относительная ценность шахматных фигур	102
Рокировка	104
Ничья	108
Золотые правила игры в дебюте. Детский мат	110

ВВЕДЕНИЕ

Дорогой друг!

Ты открыл шахматную тетрадь. Вместе с учебником шахматной игры она поможет тебе сделать первые шаги по шахматному королевству.

Предлагаем построить обучение следующим образом:

- ♟ вместе с главными героями учебника — Митей и Машей и покровительницей шахмат Каиссой — познакомься с новой темой урока;
- ♟ используя разделы этой тетради под названием «Урок», закрепи с преподавателем или родителями тему урока;
- ♟ обязательно выполни домашние задания в разделах «Домашнее задание» рабочей тетради;
- ♟ и, конечно, не забудь, закрепить изученный материал на практике — расставь фигуры на шахматной доске и попробуй вспомнить, о чём говорилось в теме урока.

Очень надеюсь, что ты быстро научишься играть в шахматы, а учебник и тетрадь сделают твои первые шаги более уверенными.

До скорой встречи на полях удивительной шахматной страны!

С шахматным приветом
Александра Костенюк,
12-я чемпионка мира по шахматам



УРОК: ШАХМАТНЫЕ ФИГУРЫ — ЖИТЕЛИ ШАХМАТНОЙ СТРАНЫ

Краткое обозначение шахматных фигур:

Символ шахматной фигуры	Название шахматной фигуры	Краткое обозначение
	король	Кр
	ферзь	Ф
	ладья	Л
	слон	С
	конь	К
	пешка	П (только для записи позиции)

Шахматные фигуры можно нарисовать разными способами.

Догадайся, какие шахматные фигуры нарисовал художник на этой странице?

Посмотри на рисунки и соедини названия фигур с их изображением:

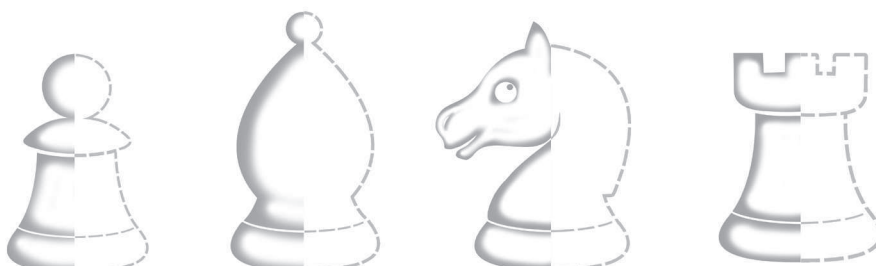
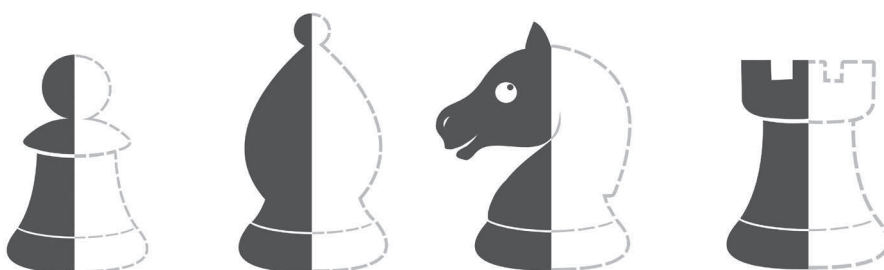
	Ферзь		Пешка
	Король		Слон
	Ладья		Король
	Пешка		Ладья
	Слон		Конь
	Конь		Ферзь

Дата:



Домашнее задание: ШАХМАТНЫЕ ФИГУРЫ — ЖИТЕЛИ ШАХМАТНОЙ СТРАНЫ

Дорисуй и раскрась шахматные фигуры:

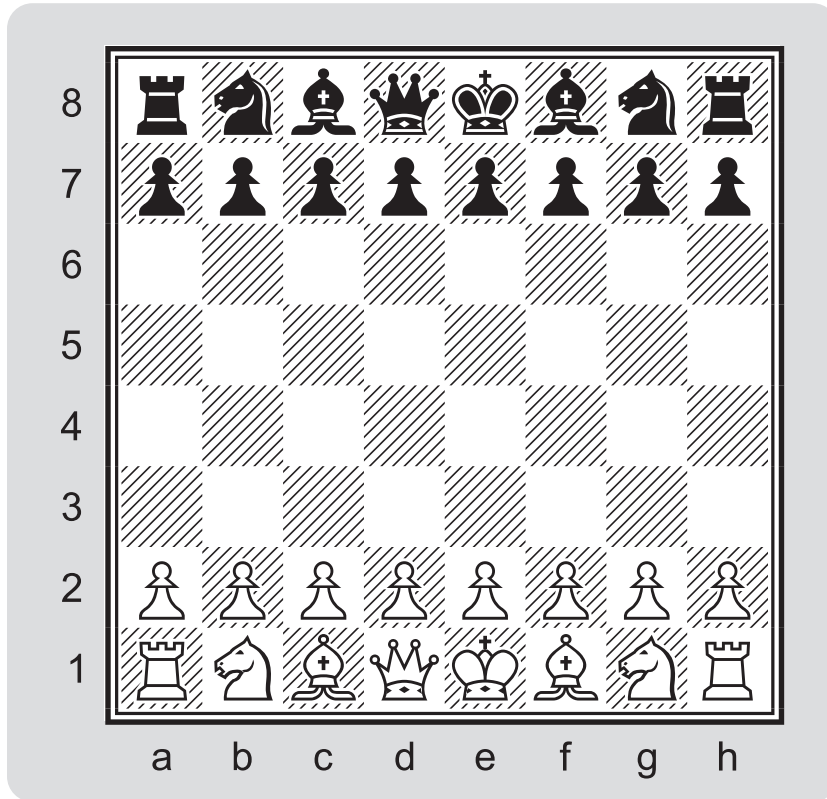


Дата:

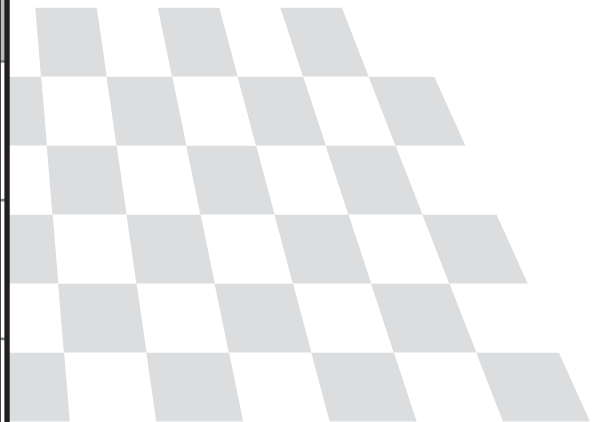
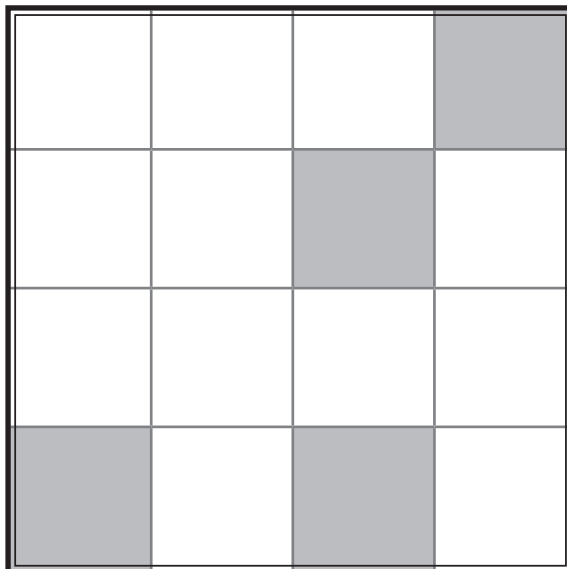




УРОК: НАЧАЛЬНАЯ ПОЗИЦИЯ



Закрась на рисунке пустые квадратики так, чтобы получился фрагмент шахматной доски:

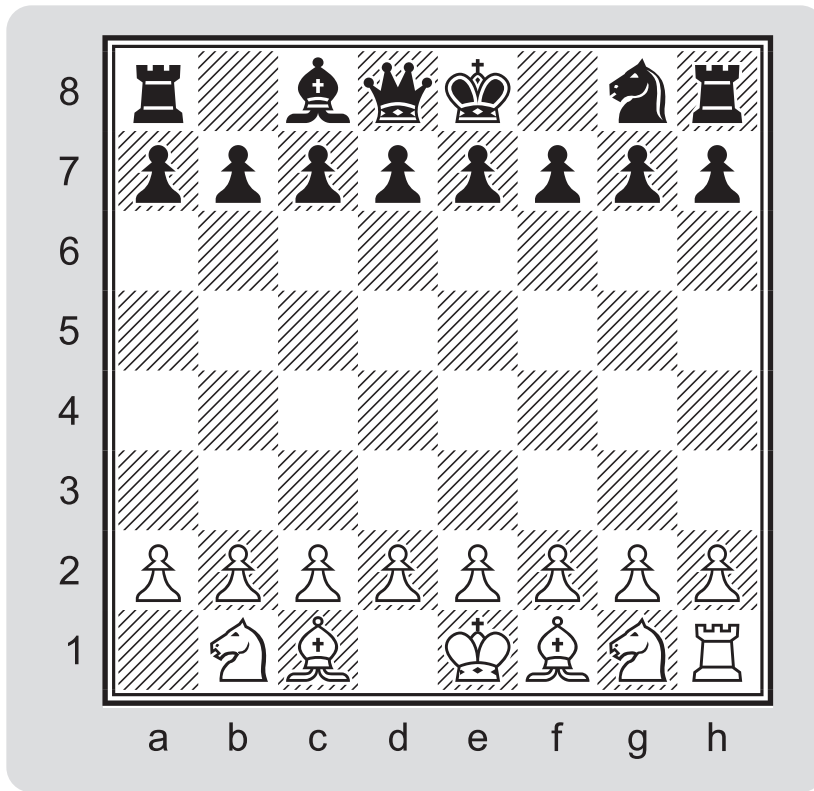
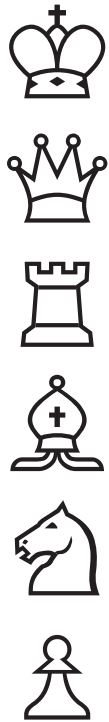


Дата:

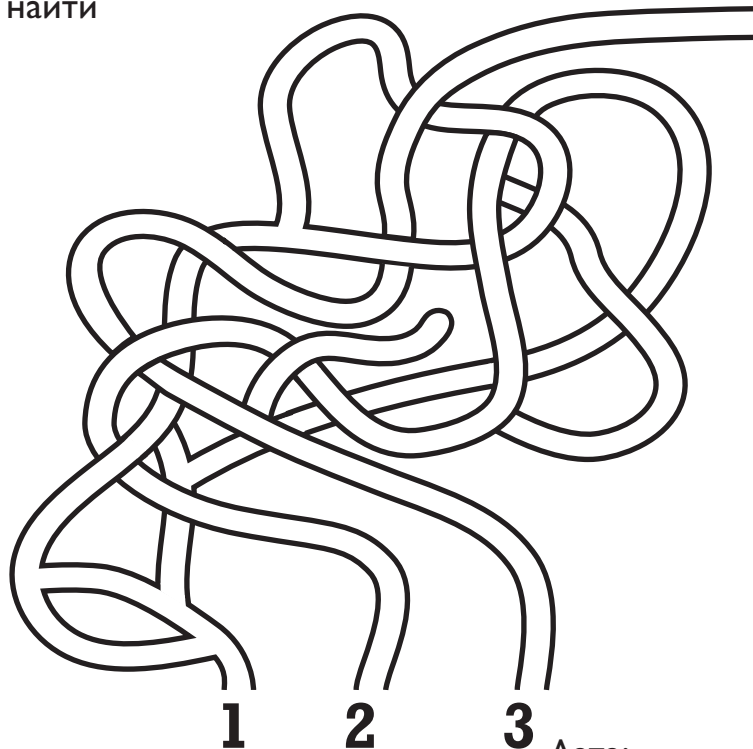


Домашнее задание: НАЧАЛЬНАЯ ПОЗИЦИЯ

Обведи в кружочек фигуры, которых не хватает в начальной позиции:



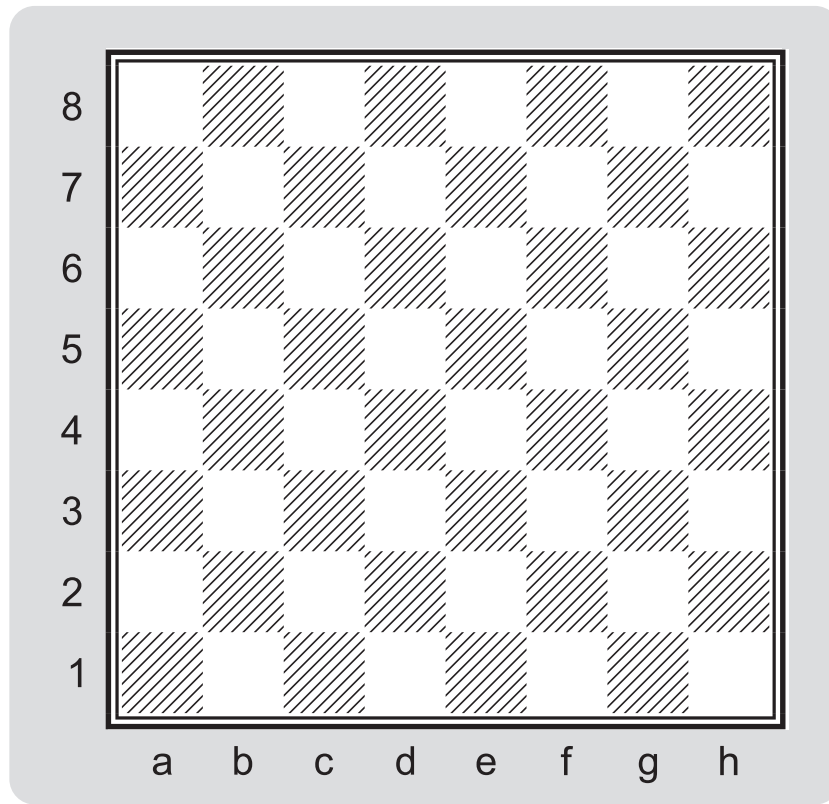
Помоги ребятам найти
дорогу к Каиссе!



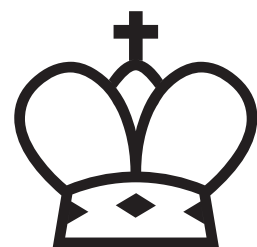
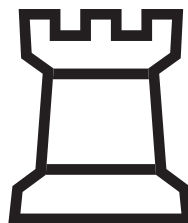
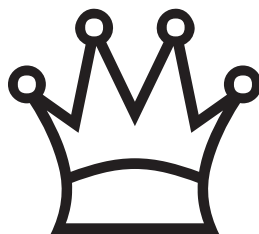
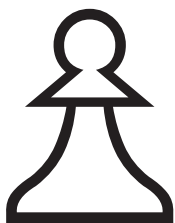
Дата:



УРОК: ГОРИЗОНТАЛЬ



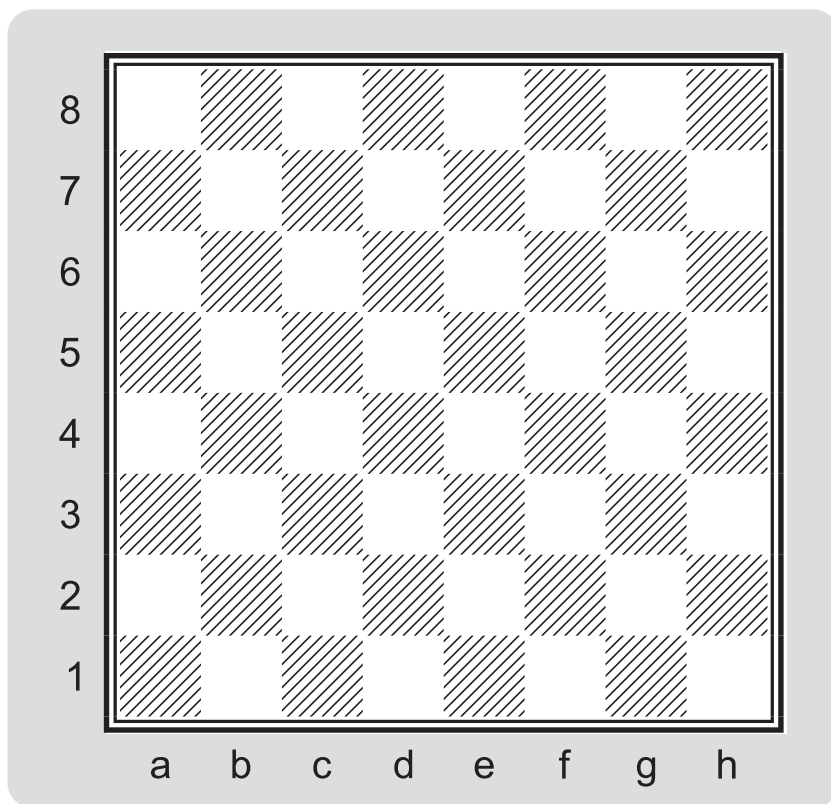
Раскрась фигуру, которая в начальной позиции стоит между ферзём и конём:



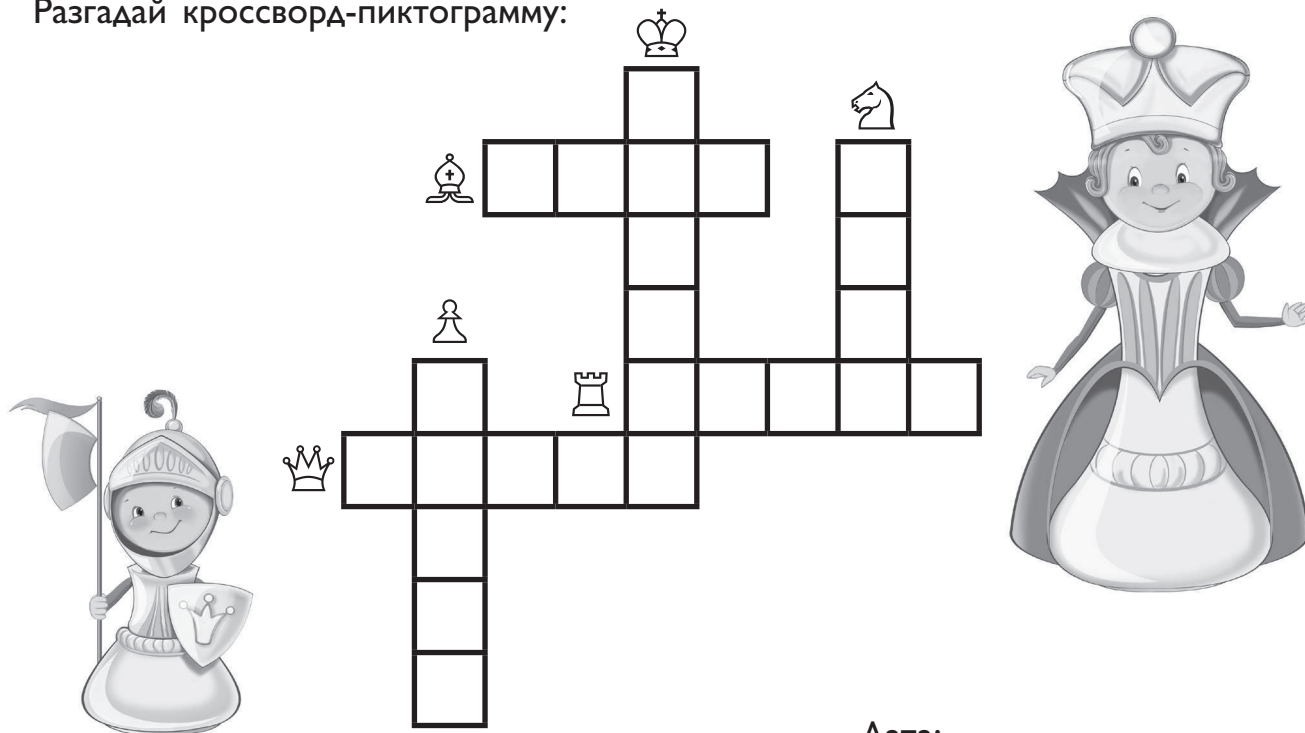
Дата:

❏ Домашнее задание: ГОРИЗОНТАЛЬ

Обозначь точками 2-ю и 5-ю горизонтали:



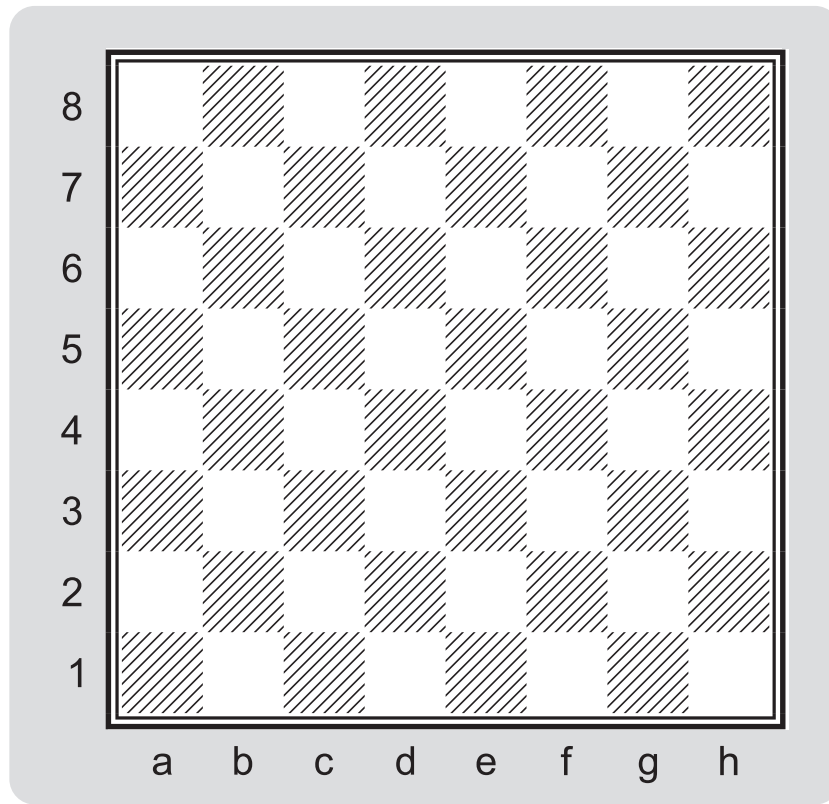
Разгадай кроссворд-пиктограмму:



Дата:



УРОК: ВЕРТИКАЛЬ



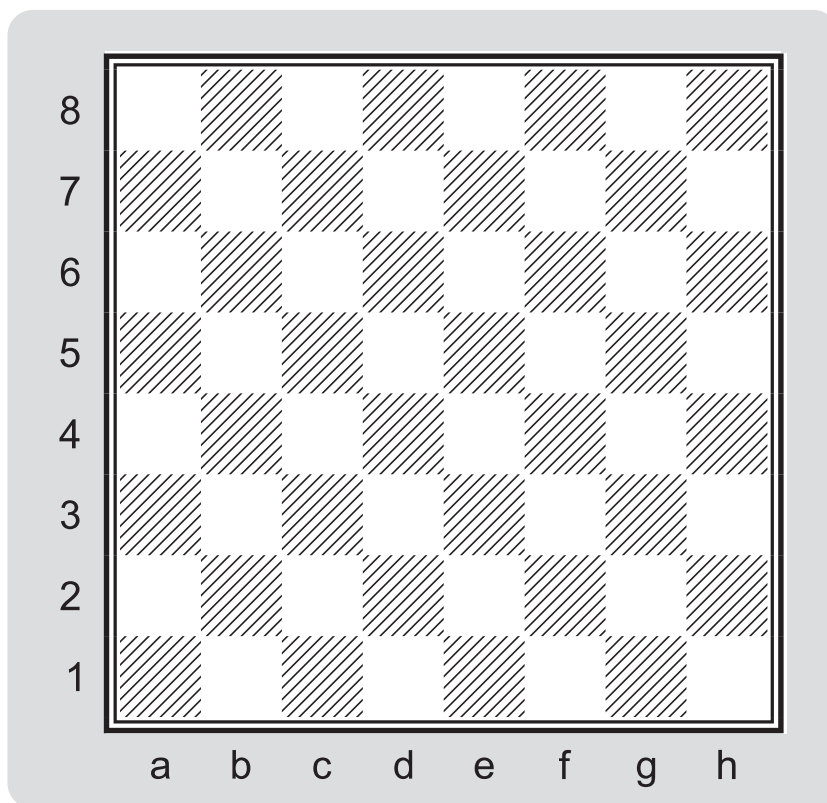
Обведи контуры фигур карандашами разных цветов:



Дата:

❏ Домашнее задание: ВЕРТИКАЛЬ

Обозначь точками вертикаль с и вертикаль h:



Найди в квадрате название шахматных дорожек:



Г	О	Р	И	З	О	Н	Т	А	Л	Ь
Ы	Д	Ц	Е	Ш	З	Ь	М	В	В	Ж
С	А	И	Ц	Ь	Я	К	Н	Л	Е	Й
И	С	Р	А	Т	Ф	А	Р	Б	Р	Ф
Т	М	П	У	Г	Й	М	Т	Щ	Т	Я
Д	Ж	Н	Л	А	О	Ш	А	Л	И	Ц
Ф	И	А	К	И	Ц	Н	Т	Д	К	Ы
Й	Т	В	Е	М	Ы	Е	А	Ю	А	Ч
Х	Ь	Ы	Н	М	Ч	П	Ь	Л	Л	П
Г	Л	Ф	Г	С	У	И	Г	Х	Ь	Ы
К	О	Й	Ш	Ч	В	Т	Ш	Ж	Х	О

Дата: