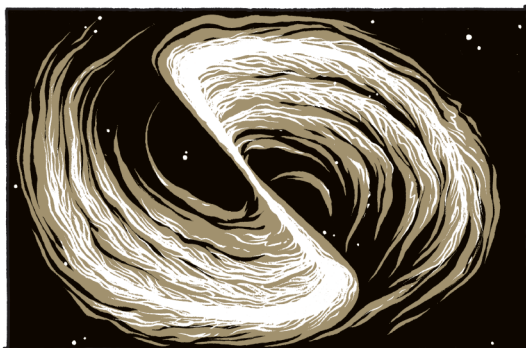
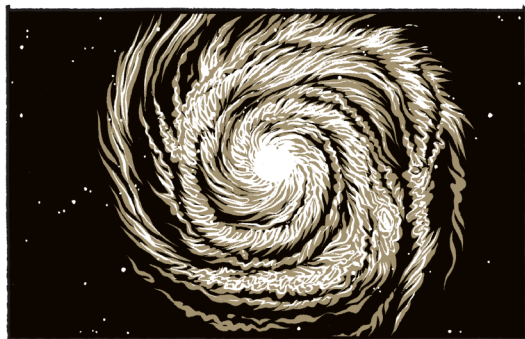


ДВОЙНЫЕ ГАЛАКТИКИ.



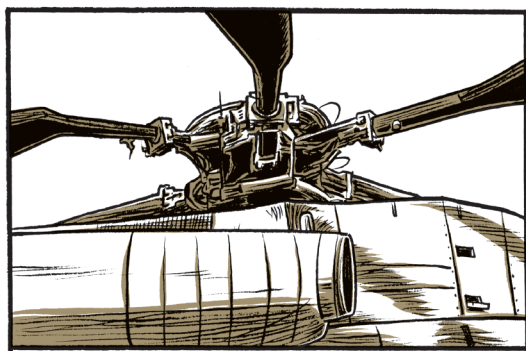
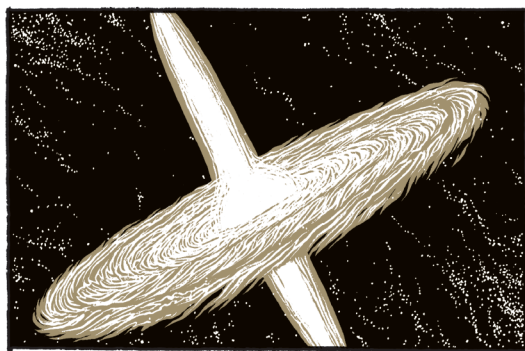
СПИРАЛЬНЫЕ ГАЛАКТИКИ С ПЕРЕМОЧКОЙ.



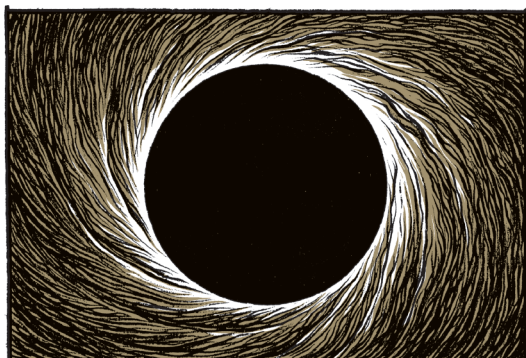
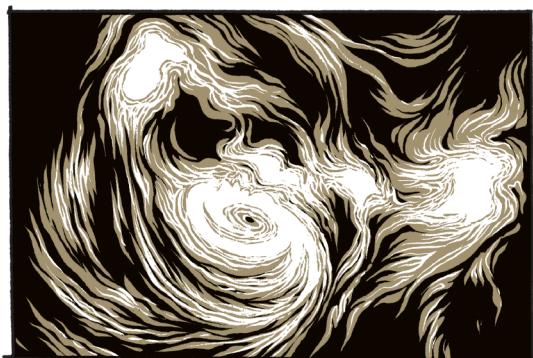
ПРОСТО СПИРАЛЬНЫЕ ГАЛАКТИКИ.



ЦЕЛЫЕ СКОПЛЕНИЯ ГАЛАКТИК.

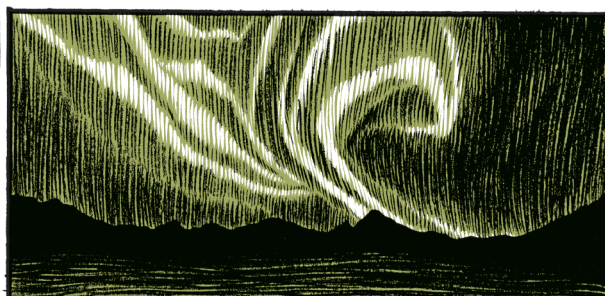
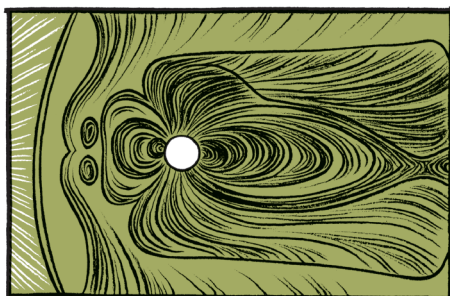


ОНИ ДВИЖУТСЯ БЕСПРЕРЫВНО, УПРАВЛЯЕМЫЕ, СЛОВНО НЕВИДИМЫМ МОТОРОМ,
РАСПОЛОЖЕННЫМИ В ЦЕНТРЕ СВЕРХМАССИВНЫМИ ЧЁРНЫМИ ДЫРАМИ.

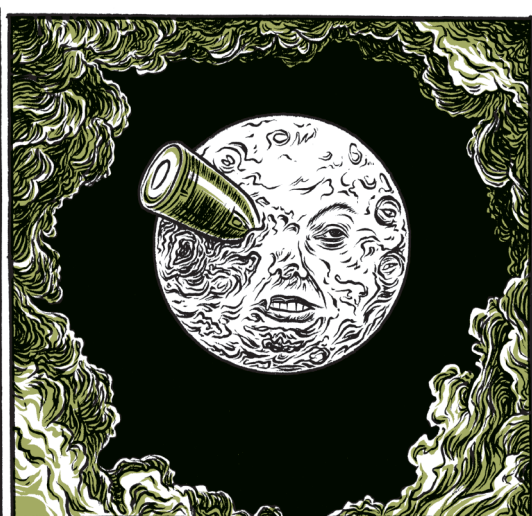
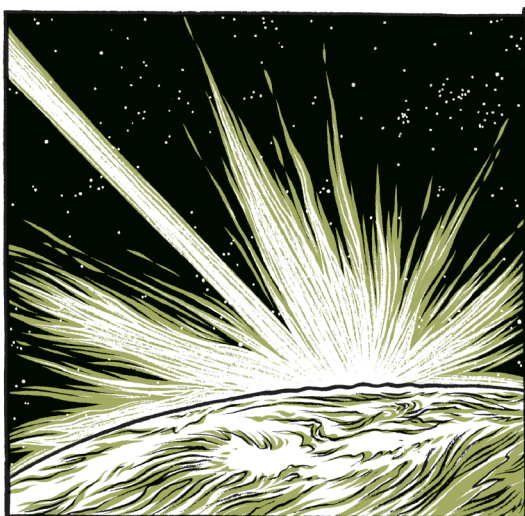




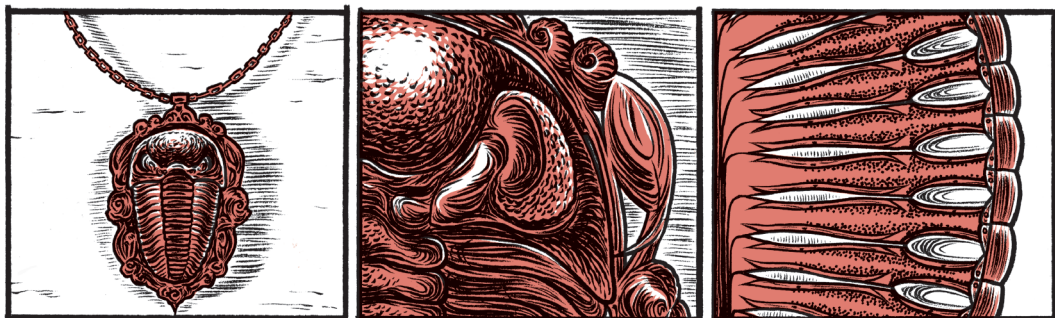
ПОД ДЕЙСТВИЕМ ЭНЕРГИИ ВРАЩЕНИЯ НАД ПЛОТНЫМ ВНУТРЕННИМ ЖЕЛЕЗНЫМ ЯДРОМ ВСКОРЕ ОБРАЗУЕТСЯ ВНЕШНЕЕ ЯДРО ИЗ РАСПЛАВЛЕННОГО ЖЕЛЕЗА.



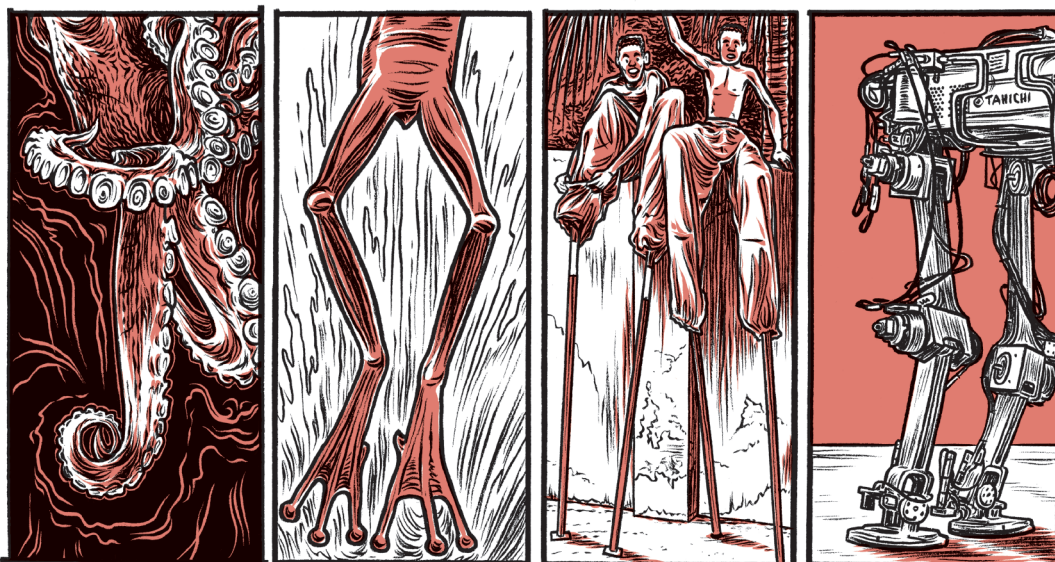
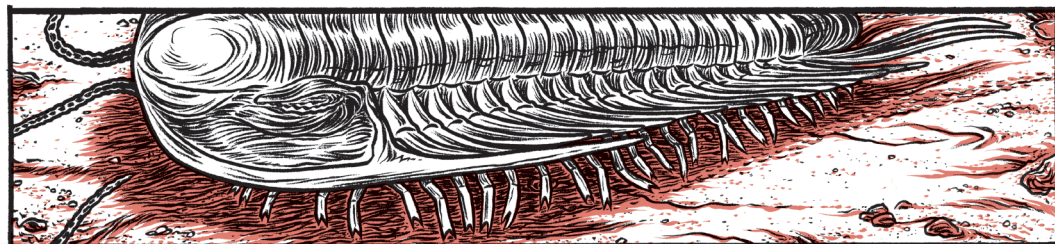
ЭТО ГИГАНТСКОЕ ДИНАМО ПОРОЖДАЕТ МАГНИТНОЕ ПОЛЕ – ЩИТ ОТ КОСМИЧЕСКОЙ РАДИАЦИИ И СОЛНЕЧНЫХ ВСПЫШЕК.



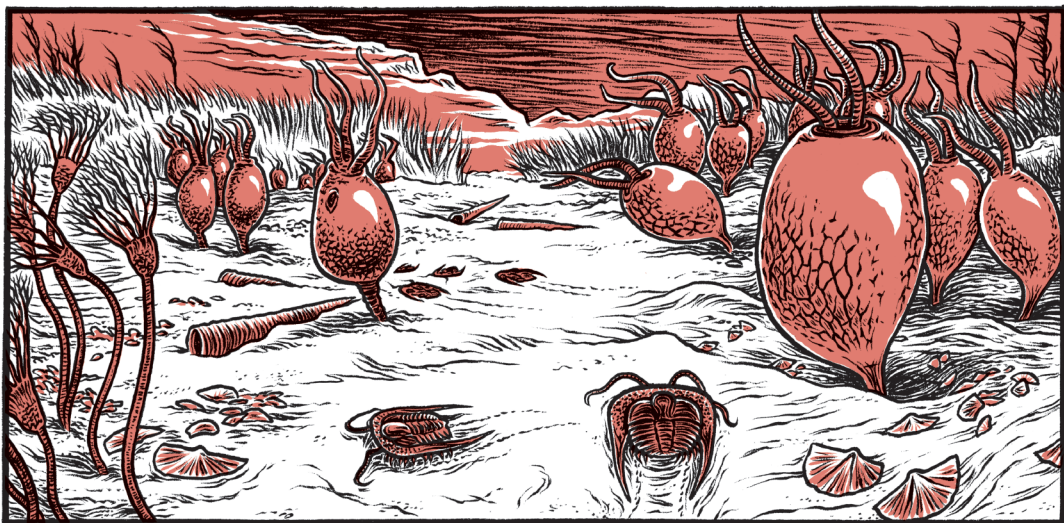
КОТОРЫЙ, ВПРОЧЕМ, НЕ МОЖЕТ ЗАЩИТИТЬ ОТ МЕТЕОРИТОВ. ТОЛЬКО ЛУНА САМООТВЕРЖЕННО СЛУЖИТ МАЛЕНЬКИМ ЩИТОМ.



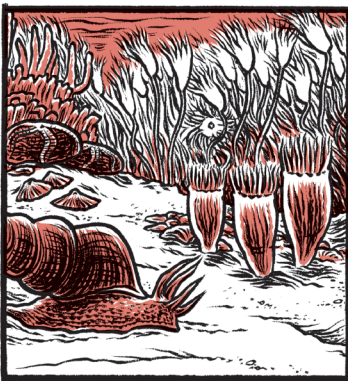
ЭТО ПЕРВОЕ СЕМЕЙСТВО ЖИВОТНЫХ СО СЛОЖНЫМИ ГЛАЗАМИ: МНОЖЕСТВО «ОБЪЕКТИВОВ», МАССА ЛИНЗ.



РАЗВИВАЮТСЯ ТАКЖЕ НОГИ – ВСКОРЕ ОНИ СТАНОВЯТСЯ НЕЗАМЕНИМЫМ СРЕДСТВОМ ДЛЯ БЫСТРОГО ПЕРЕДВИЖЕНИЯ.



ВОССТАНОВЛЕНИЕ ФАУНЫ ИДЁТ МЕДЛЕННО.

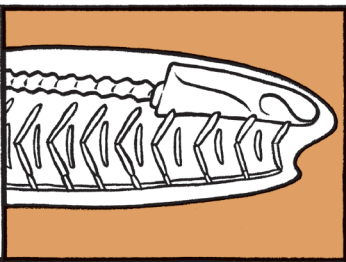
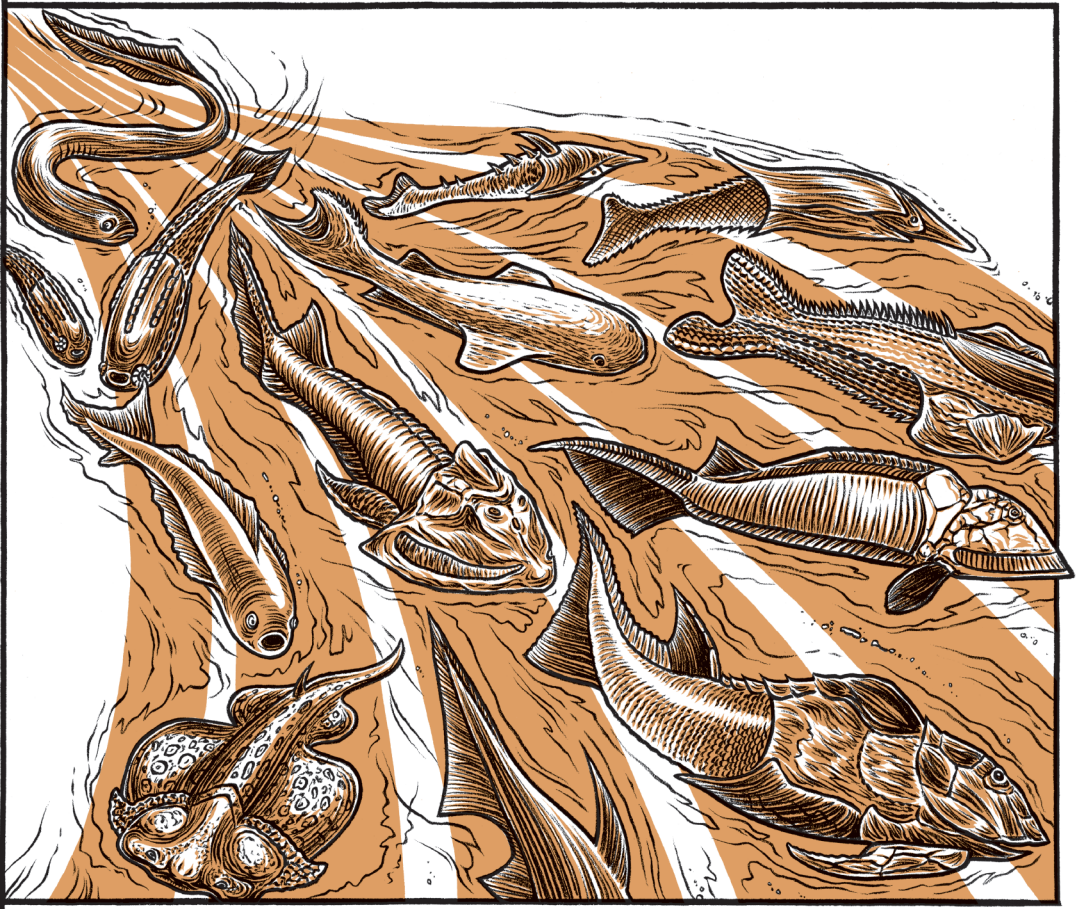


РИФЫ ВОЗОБНОВЛЯЮТ РОСТ.

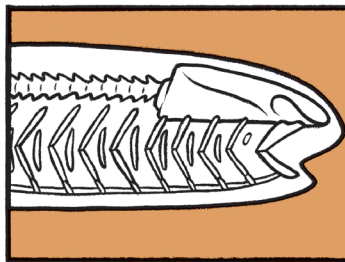


МОРЯ ЗАСЕЛЯЮТ НОВЫЕ ОБИТАТЕЛИ.

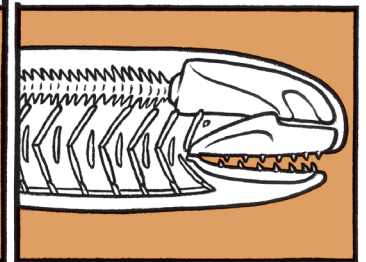




НО РЫБЫ ВООРУЖАЮТСЯ.

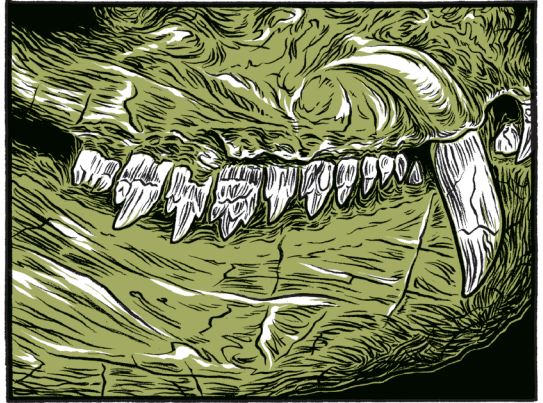


И ВОТ У НИХ ЕСТЬ НАСТОЯЩИЕ ЧЕЛЮСТИ.



И ОНИ ТОЖЕ ВЫХОДЯТ НА ОХОТУ.





ОДНИ ИЗ ИХ ПОТОМКОВ, ЦИНОДОНТЫ, ОБЛАДАЮТ МНОЖЕСТВОМ ВНЕШНИХ И ВНУТРЕННИХ ПРИЗНАКОВ МЛЕКОПИТАЮЩИХ.



Рептилии



Цинодонты



Млекопитающие



ОДНАКО РАЗВИТИЕ РЕЗКО ОБРЫВАЕТСЯ. ПРОИСХОДИТ КРУПНЕЙШАЯ КАТАСТРОФА ВСЕХ ВРЕМЁН.

