

РИСУЕМ  
100

ПЕРСОНАЖЕЙ  
МАНГИ  
от наброска до рисунка



ЙИШАН ЛИ



МАЛЕНЬКАЯ ПРИНЦЕССА 12



МАЗЕТРО 13



ЗЕЛЕНЬЕ/ГОЛУБЫЕ ГЛАЗА 14



МЕДСЕСТРА 15



МОНСТР-СУНДУК С СОКРОВИЩАМИ 16



ОФИЦИАНТ ЗАКУСОЧНОЙ 17



ЛАСКОВЫЙ КОТИК 18



ДРАКОН МЫСА 19



МАЛЕНЬКИЙ СТРОИТЕЛЬ 20



ЗОЛОТЫЕ/СЕРЫЕ ГЛАЗА 21



ПЛАМЯ 22



ОФИСНЫЙ РАБОТНИК 23



ЗЕЛЕНЫЙ ЛУЧ 24



КОФЕМАН 25



МАЛЕНЬКАЯ ЗЕЛЕНАЯ ПТИЧКА 26



ВАМПИРСКИЕ ЗУБЫ/ПРИОТКРЫТЫЙ РОТ 27



ИГРИВАЯ ДЕВОЧКА 28



ОВЦЕЗАВР 29



ПОМАДА/КРИЧАЩИЙ РОТ 30



ЛЕДЯНАЯ ПТИЦА 31



ГОНЧИК 32



ГНЕВ/ВАМПИРСКАЯ УЛЫБКА 33



МИНОТАВР 34



ЗАЙЦЕПТИЦ 35



ГРУСТНОЕ ЛИЦО 36



МАЛЕНЬКАЯ ТАНЦОВЩИЦА 37



ОКТОГРИБ 38



ПУЗЫРЬКИ 39



СТРОИТЕЛЬ 40



КАПИТАН ЛАЙТНИНГ 41



ЗЕЛЕННЫЕ ГУБЫ 42



ГУБАСТЫЙ ОСЬМИНОГ 43



КРУПНЫЕ ЗЕЛЕННЫЕ/РОЗОВЫЕ ГЛАЗА 44



БАРМЕН 45



ЙИН 46



ИГРОК В БАСКЕТБОЛ 47



УЧИТЕЛЬ 48



ГРЕЧЕСКИЙ БОГ 49



СЧАСТЛИВОЕ ЛИЦО 50



ЩЕНОК ЦИКЛОПА 51



ХУДОЖНИК 52



ОПЕЧАЛЕННОЕ ЛИЦО 53



ГИППОГРИФ 54



ГРЕЧЕСКАЯ БОГИНЯ 55



КРАСНЫЙ ДРАКОН 56



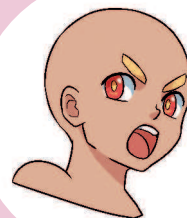
ХИМИК 57



ВСПЫШКА 58



СВИРЕПОЕ ЛИЦО 59



ДЕВОЧКА С ЦВЕТАМИ 60



ДЖИННА 61



ОБЕСПОКОЕННОЕ ЛИЦО 62



САН НЯНЯ 63



АУТСАЙДЕР 64



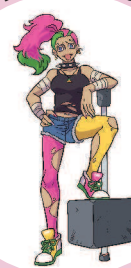
МАЛЕНЬКИЙ ОФИСНЫЙ РАБОТНИК 65



КОНДИТЕР 66



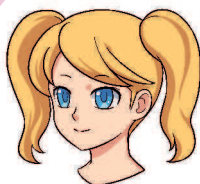
РИПУНЦЕЛЬ 67



ТОКСЕН 68



ГОЛУБОГЛАЗАЯ БЛОНДИНКА 69



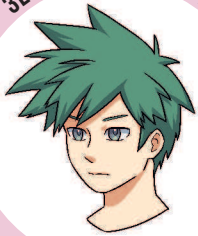
БАСКЕТБОЛИСТ 70



ПАУЗ 71



ЗЕЛЕННЫЕ ВОЛОСЫ 72



КРОЛИК 73



ШКОЛЬНИК 74



ЗЕЛЕНОГЛАЗЫЙ БРЮНЕТ 75



ВОИН МИН 76



КОШКОДЕВОЧКА 77



ШКОЛЬНИЦА 78



КИТТИ 79



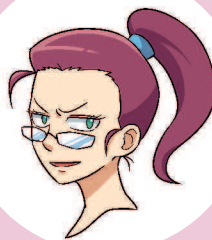
ПРИЧЕСКА ГЕЙШИ 80



ПЛОВЧИХА 81



СТРОГИЙ ВЗГЛЯД 82



КОРОЛЬ ОБЕЗЬЯН 83



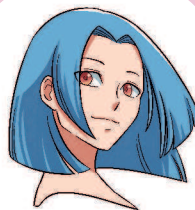
ТЕННИСИСТКА 84



БОБ-КАРЕ 85



ГОЛУБЫЕ ВОЛОСЫ 86



ЗЛОЖЕЛАТЕЛЬ 87



РЫЖАЯ 88



ФИГУРИСТКА 89



КЮБИ-НО-КИЦУНЭ 90



ПОДМИГИВАНИЕ 91



КОШАЧИЙ РЮКЗАК 92



ШАРЛАТАН 93



ЭЛЬФ 94



ЗЛОЕ ЛИЦО 95



ОФИЦЕР ПОЛИЦИИ 96



НЕ ОТ МИРА СЕГО 97



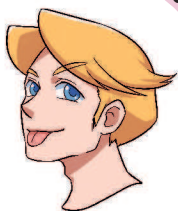
ТХЭКВОНДО 98



КАПИТАН БЛЭЙД 99



ПОКАЗЫВАЕТ ЯЗЫК 100



ДОКТОР 101



ОСКАЛ 102



ХЭЛЛОУ КВИН 103



ДОКТОР НИДЛС 104



ТЕПЛАЯ УЛЫБКА 105



ПУРПУРНЫЕ ГЛАЗА 106



СЧАСТЛИВЫЙ ПЕС 107



ТОРЖЕСТВЕННОЕ ЛИЦО 108



ОФИЦИАНТ 109



ПОЖАРНЫЙ 110



ТЛЯ 111



# ВВЕДЕНИЕ

Термин «Манга» в японском языке означает «комикс» или «мультфильм». Манга возникла в Японии и за последние пару десятилетий приобрела популярность по всему миру. Художники разных стран рисуют в стилях, вдохновленных мангой.

Скорее всего, ты уже видел иллюстрации в стиле манги, и они тебе понравились. Именно поэтому ты сейчас держишь в руках эту книгу, верно? Хорошие новости: рисование манги — это не так сложно, как может показаться. Большинство начинающих художников манги начинают свой путь со срисовывания любимых персонажей — рекомендую тебе сделать тоже самое. Однако, впервые взяв в руки карандаш, ты, скорее всего, не будешь знать, с чего начать. Начать с глаз? Как лучше расположить брови? А как сделать так, чтобы персонаж выглядел гармонично?

Вот почему я создала эту книгу. Благодаря пошаговым мастер-классам ты научишься рисовать персонажей манги — от простых фигур до готовой иллюстрации. Можешь начать с чего-то простого, например, с глаз или рта, потом нарисовать целое лицо и закончить построением персонажа! Если ты пока не готов рисовать людей, то начни с котика, птицы или Октогриба! Здесь ты найдешь сотню уроков, благодаря которым сможешь нарисовать что угодно.

Главное правило рисования: чем больше ты практикуешься, тем лучше будет результат. Рисуй при любой возможности и наслаждайся созданием собственного мира манги!

# ЧТО ТЕБЕ ПОНАДОБИТСЯ?

Чтобы начать рисовать тебе понадобятся некоторые материалы.

- **Карандаш.** Ты можешь выбрать любой мягкий графитовый карандаш, я рекомендую твердость 2В.
- **Бумага.** Вместо специальной бумаги я предпочитаю использовать обычную офисную бумагу, потому что это дешевле и на ней удобно рисовать.
- **Ластик.** Когда ты обведешь свой рисунок ручкой, тебе понадобится стереть карандашные линии. Используй тот же ластик, которым ты пользуешься в школе или дома.
- **Калька.** Если ты захочешь попрактиковаться в рисовании фигур, можешь попробовать перерисовать арты из этой книги с помощью кальки.
- **Черная водостойкая гелевая ручка.** Первым делом проверь свою ручку на запасном листе бумаги, чтобы убедиться, что она не размазывается. Тогда при стирании карандашного наброска твой лайн не размажется.
- **Ручки на водных чернилах.** Именно их я использую для покраса готовой иллюстрации, но ты можешь использовать любые красящие материалы, которые есть у тебя дома – например, краски или маркеры.
- **Цветные карандаши.** Если у тебя нет цветных ручек на водных чернилах, то ты можешь воспользоваться своими любимыми карандашами.
- **Акварельные карандаши.** Также можно раскрасить готовую работу акварельными карандашами. Если ты планируешь добавлять воду, лучше взять специальную акварельную бумагу.

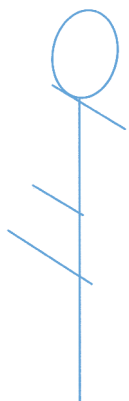
# КАК ПОЛЬЗОВАТЬСЯ ЭТОЙ КНИГОЙ?

Прежде всего выбери персонажа в начале этой книги. Далее найди пошаговый урок, который покажет тебе, из каких этапов состоит дальнейшая работа. Возьми бумагу, карандаш, ластик и точилку — и вот ты уже готов рисовать!

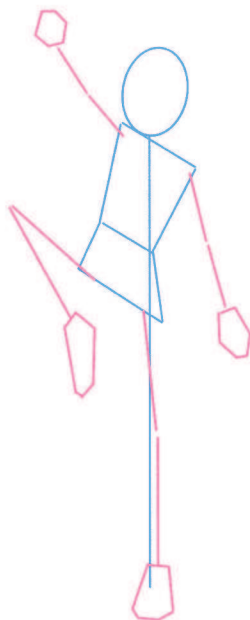
Первый этап каждого рисунка состоит из простых форм или очертаний. Скопируй их, затем перейди к следующему этапу и добавь деталей. Каждый новый этап рекомендую рисовать другим цветом, чтобы не запутаться. Продолжай в том же духе, и за восемь простых шагов ты получишь красивый законченный рисунок.

Первые шаги лучше рисовать очень легкими штрихами и только по мере добавления деталей использовать более плотные линии. Таким образом ты сможешь четко увидеть финальное изображение и не запутаться в беспорядочных линиях. Как только ты почувствуешь себя уверенным в своих карандашных набросках, можешь приступить к добавлению контура. Лучше всего для контура подойдет черная водостойкая гелевая ручка. Первым делом проверь свою ручку на запасном листе бумаги и убедись, что она не размазывается. После можно приступить к покрасу любыми материалами.

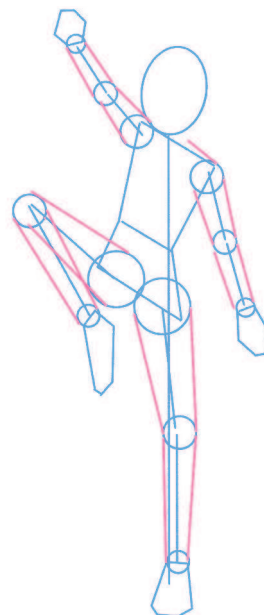
Самое важное, чему ты научишься благодаря этой книге, — это проявлять творческий подход. Ты сможешь комбинировать различные черты лица и прически, чтобы создавать оригинальных персонажей манги. Некоторые животные в этой книге также представляют собой странные сочетания, например, щенок циклопа. Почему бы не сочетать что-то несочетаемое, чтобы создать уникального персонажа?



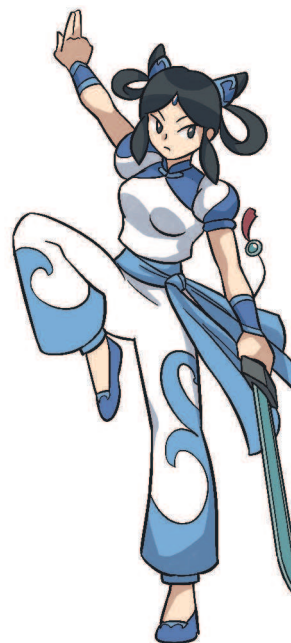
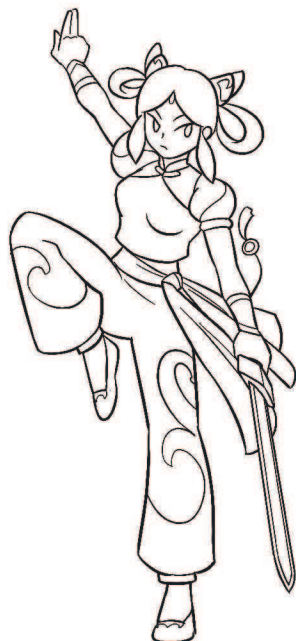
ПЕРВЫЙ ШАГ ПОКАЗЫВАЕТ  
ОСНОВНЫЕ ФИГУРЫ И ЛИНИИ  
СИНИМ ЦВЕТОМ



С КАЖДЫМ НОВЫМ ШАГОМ РАНЕЕ  
НАРИСОВАННЫЕ ЛИНИИ ОСТАЮТСЯ  
СИНИМИ, А НОВЫЕ ДЕТАЛИ  
ОБОЗНАЧАЮТСЯ КРАСНЫМ



БОЛЕЕ  
ДЕТАЛИЗИРОВАННЫЙ  
РИСУНОК



В КАЖДОМ УРОКЕ ЕСТЬ ДВА  
ЗАКЛЮЧИТЕЛЬНЫХ ЭТАПА: НА ОДНОМ  
ПОКАЗАН ГОТОВЫЙ ЛАЙН, А НА ДРУГОМ —  
ПРЕДЛОЖЕННАЯ ЦВЕТОВАЯ ПАЛИТРА