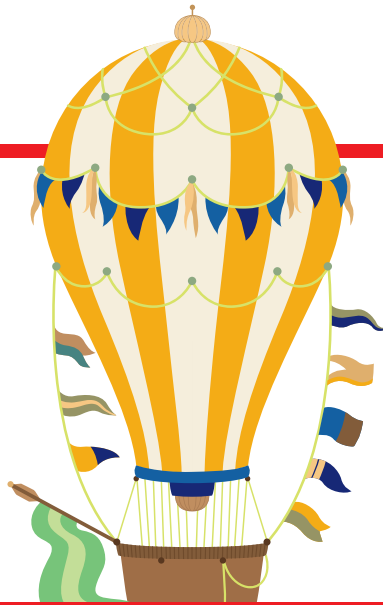


В. А. ДЕРЖАВИНА

АНГЛИЙСКИЙ ЯЗЫК

УНИВЕРСАЛЬНЫЙ СПРАВОЧНИК

ДЛЯ ШКОЛЬНИКОВ



1–4
классы

Lingua

Издательство АСТ • Москва

УДК 373:811.111
ББК 81.2 Англ-922
ДЗ6

Дизайн обложки **Е.П. Горячкиной**

Державина, Виктория Александровна.
ДЗ6 Английский язык. Универсальный справочник для школьников / В. А. Державина. – Москва : Издательство АСТ, 2019. – 192 с.: ил. — (Учимся легко в школе и дома).
ISBN 978-5-17-115835-4

Материал в справочнике охватывает основную грамматику английского языка в объеме программы начальной школы. Подробно рассматриваются темы, вызывающие трудности у учащихся. Правила представлены в четких и простых, удобных для запоминания схемах и таблицах. Эта книга позволит школьникам заниматься дома самостоятельно или вместе со взрослыми, прибегая к их помощи в тех случаях, когда требуются какие-либо дополнительные разъяснения.

УДК 373:811.111
ББК 81.2Англ-922

ISBN 978-5-17-115835-4

© Державина В. А., 2019
© ООО «Издательство АСТ»

ОТ ИЗДАТЕЛЬСТВА

Дорогой друг!

У тебя в руках справочник по английскому языку, который послужит тебе и твоим родителям незаменимым помощником, пока ты учишься в начальной школе. В книге содержатся основные темы по английскому языку, которые проходят в младших классах. Все объяснения в книге сопровождаются примерами. Правила представлены в четких и простых, удобных для запоминания схемах и таблицах. Цветной, специально разработанный для младших школьников, макет поможет сконцентрироваться на главном и успешно усвоить материал.

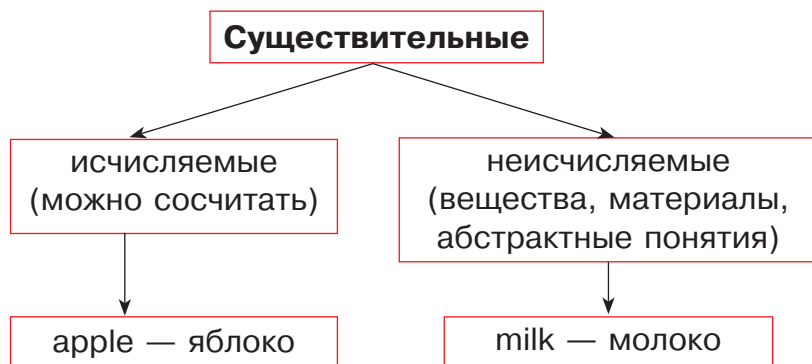
Этот справочник пригодится тебе на уроках английского языка в школе, при выполнении домашних заданий, подготовке различных проектов и при повторении изученного.

Удачи в изучении английского!



СУЩЕСТВИТЕЛЬНОЕ (THE NOUN)

Исчисляемые и неисчисляемые существительные



Исчисляемые существительные обозначают предметы, которые можно посчитать. Они изменяются по числам.

Примеры:

one apple — одно яблоко, **two** apples — два яблока, **three** apples — три яблока

Неисчисляемые существительные обозначают предметы, которые нельзя посчитать.

Примеры:

water — вода, salt — соль, bread — хлеб, tea — чай, coffee — кофе, cheese — сыр



Как правило, они не имеют формы множественного числа. К ним относятся существительные, обозначающие:

- **еду:** cheese, butter, meat, salt, pepper, bacon, bread, chocolate, honey, jam

- **жидкости:** tea, coffee, milk, water, wine, lemonade, petrol, oil

- **материалы:** silver, gold, wood, paper, iron

- **отвлечённые понятия:** love, happiness, beauty

- **другое:** news, snow, rain, money, hair, furniture, weather, advice



! **Запомни!**

Чтобы обозначить **количество**, перед некоторыми неисчисляемыми существительными употребляются следующие слова:

a bottle of water — бутылка воды

a glass of milk — стакан молока

a cup of tea — чашка чая

a slice of cake — кусок торта

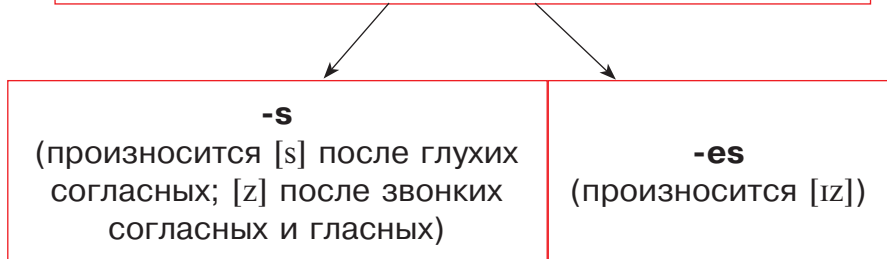
a loaf of bread — батон хлеба

a kilo of potatoes — килограмм картофеля



Множественное число

Множественное число существительных образуется путём прибавления:



У большинства существительных множественное число образуется путём присоединения **-s/-es**.

Окончания существительных во множественном числе произносятся:

- [s] – если существительные оканчиваются на звуки [f], [k], [p], [t] или [θ]
cliffs, shops, cats, myths

- [ɪz] – если существительные оканчиваются на звуки [s], [ks], [ʃ], [tʃ], [dʒ], [z] или [ʒ]
buses, foxes, brushes, torches, bridges, roses, mirages

- [z] – если существительные оканчиваются на другие звуки
rooms, boys, pears, leaves, lemons, pianos



Способы образования множественного числа:

- 1)

существительное в единственном числе
--

 + s =

множественное число

Примеры:

book (книга) + s = **books** (книги)
pencil (карандаш) + s = **pencils**
(карандаши)

- 2)

существительное, оканчивающееся на -s, -ss, -x, -sh, -ch

 + es =

множественное число

Примеры:

bus (автобус) + es = **buses** (автобусы)
glass (стакан) + es = **glasses** (стаканы)
box (ящик) + es = **boxes** (ящики)

- 3)

существительное, оканчивающееся на гласную + y

 + s =

множественное число

Примеры:

toy (игрушка) + s = **toys** (игрушки)
boy (мальчик) + s = **boys** (мальчики)
day (день) + s = **days** (дни)



4)

существительное,
оканчивающееся
на **согласную + у**

– y + ies =

МНОЖЕСТВЕННОЕ
ЧИСЛО

Примеры:

factory (завод) – y + ies = **factories**
(заводы)

city (город) – y + ies = **cities** (города)

5)

существительное,
оканчивающееся
на **-f, -fe**

– f / fe + ves =

МНОЖЕСТВЕННОЕ
ЧИСЛО

Примеры:

half (половина) – f + ves = **halves**
(половины)

wolf (волк) – f + ves = **wolves** (волки)

wife (жена) – f + ves = **wives** (жёны)

knife (нож) – f + ves = **knives** (ножи)

! Исключения:

roof (крыша) + s = **roofs** (крыши)

giraffe (жираф) + s = **giraffes** (жирафы)

safe (сейф) + s = **safes** (сейфы)

cliff (утёс) + s = **cliffs** (утёсы)

proof (доказательство) + s = **proofs**
(доказательства)



6)

существительное,
оканчивающееся
на **-o**

+ es =

множественное
число

Примеры:

tomato (помидор) + es = tomato**s**
(помидоры)

hero (герой) + es = hero**es** (герои)

! Исключения:

photo (фотография) + s = photo**s**
(фотографии)

piano (пианино) + s = piano**s** (пианино)

euro (евро) + s = euro**s** (евро)

Есть существительные, у которых формы множественного числа образуются по-особому.

! Запомни существительные с особыми формами множественного числа:

man (мужчина) — men (мужчины)

woman (женщина) — women (женщины)

child (ребёнок) — children (дети)

person (человек) — people (люди)

foot (нога) — feet (ноги)



tooth (зуб) — teeth (зубы)
goose (гусь) — geese (гуси)
mouse (мышь) — mice (мыши)
ox (бык) — oxen (быки)
sheep (овца) — sheep (овцы)
deer (олень) — deer (олени)

Есть существительные, которые употребляются только в единственном числе или только во множественном.



Существительные, обозначающие абстрактные понятия, вещества, **не употребляются** во множественном числе.

Существительные, обозначающие предметы одежды, инструменты, имеющие две соединённые одинаковые части, **не имеют форм единственного числа.**



Притяжательный падеж

- ◆ Притяжательный падеж используется для того, чтобы:
 - показать, что что-либо принадлежит кому-либо
Ann's bag – сумка Анны
 - указать, как связаны двое или более людей
Tom's aunt – тётя Тома
 - назвать место, где люди работают, живут и т. п.
She's at the baker's. (She's at the baker's shop.) – Она в булочной.
They are at Bob's. (They are at Bob's house.) – Они у Боба.
- ◆ Притяжательный падеж образуется с помощью **'s**.
 - Когда какой-то объект принадлежит двум или более людям, **'s** прибавляется только к последнему имени:
Jack and Jill's house. – Дом Джека и Джилл.
- ◆ Когда два или более объекта принадлежат двум или более людям и надо показать, что каждый человек имеет свой собственный объект, **'s** добавляется к каждому имени:



Mary's and Sarah's roller skates. – Роликовые коньки Мэри и Сары. (у каждой девочки свои).

- ◆ Когда нужно узнать, кому принадлежит объект, используется вопросительное слово **whose**:

Whose bag is this? – Чья это сумка?
It's Helen's. – Хелен.

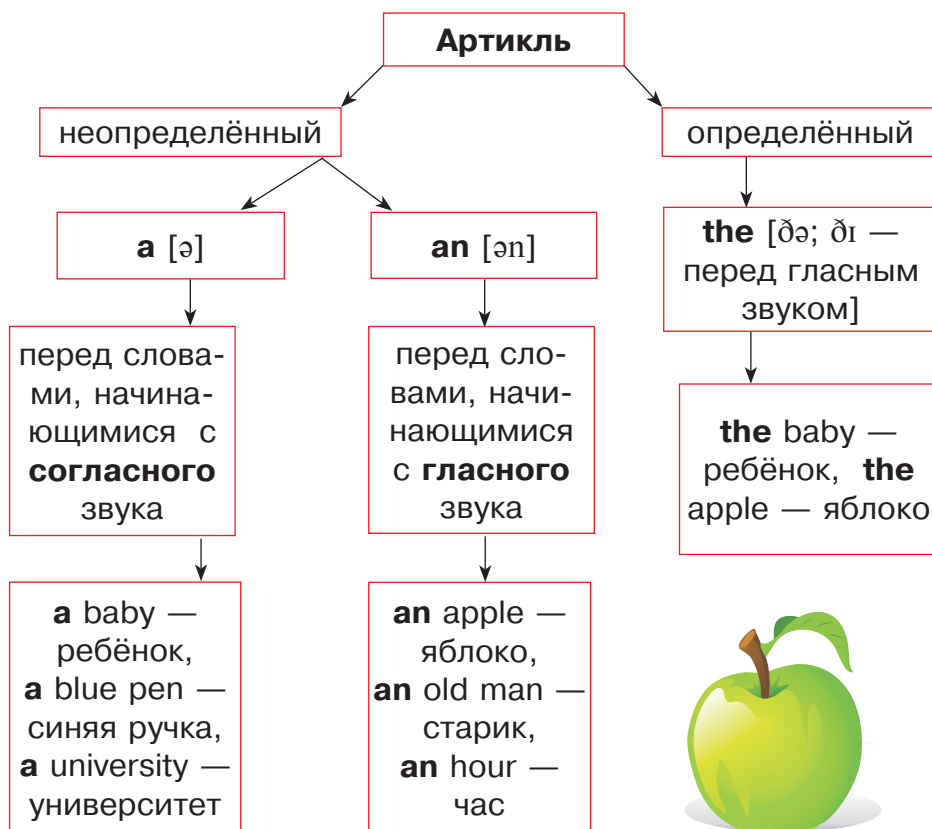
Образование притяжательного падежа

Притяжательный падеж образуется путём прибавления **'s** или **'** к существительному

	прибавляется	существительное	примеры
1	's (произносится [s] после глухих согласных; [z] после звонких согласных и гласных и [ɪz] после шипящих и свистящих)	в единственном числе	the boy's computer — компьютер мальчика
		во множественном числе с особыми формами множественного числа	the women's house — дом женщин
2	'	во множественном числе	the boys' computer — компьютер мальчиков



Артикль (THE ARTICLE)



Неопределённый артикль

Неопределённый артикль **a/an** употребляется с исчисляемыми существительными в единственном числе.

♦ **a** употребляется перед словами, начинающимися с согласного звука:
a girl, a dog, a European



♦ **an** употребляется перед словами, начинающимися с гласного звука:
an orange, an eight-year-old boy, an MP

! Запомни!

Со словами, начинающимися с **h**, которое не произносится, употребляется **an**:
an honest answer, an honour, an hour

Употребление неопределённого артикля

	случаи употребления	примеры
1	если о предмете или человеке говорится впервые	I have an umbrella. У меня есть зонтик.
2	после глагола to be , когда говорится, кем или чем является предмет	I am a pupil. Я ученик.
3	после оборотов there is, there was, there will be	There is a beautiful park near our house. Рядом с нашим домом чудесный парк.



Определённый артикль

Определённый артикль имеет форму **the**.

Определённый артикль употребляется с исчисляемыми и неисчисляемыми существительными в единственном и во множественном числе.

Употребление определённого артикля

Определённый артикль употребляется для **выделения** данного предмета, лица или явления из ряда ему подобных или для **выделения** уже знакомого нам предмета, лица или явления:

the pen = именно **эта ручка** (конкретная, которая лежит, например, на столе)

	случаи употребления	примеры
1	если предметы упоминаются второй раз или нам уже известны	I bought a sweater yesterday. The sweater is blue. Вчера я купил свитер. Он синего цвета.
2	с уникальными предметами или явлениями	the Earth — Земля the sun — солнце the sky — небо

