

О.В. УЗОРОВА · Е.А. НЕФЁДОВА

# ОКРУЖАЮЩИЙ МИР

**ИНТЕНСИВНЫЙ**

**КУРС  
ПОДГОТОВКИ**

**К ВСЕРОССИЙСКОЙ ПРОВЕРОЧНОЙ РАБОТЕ**



Издательство АСТ  
Москва  
2022

УДК 373 : 31  
ББК 74.262  
У34

Серия «Большой тренажёр»  
Учебное пособие  
Оку басылымы  
Для начального образования



**О.В. Узорова, Е.А. Нефёдова**

**ОКРУЖАЮЩИЙ МИР.  
ИНТЕНСИВНЫЙ КУРС ПОДГОТОВКИ К ВПР**

Ответственный редактор *О. Ильин*  
Технический редактор *Т. Лаврова*. Верстка *Е. Падалка*  
Дизайн обложки *Т. Любиченко*

Подписано в печать 17.06.2022. Формат 60x84/8. Усл. печ. л. 18,6  
Печать офсетная. Бумага типографская. Гарнитура PragmaticaC.  
Тираж                      Заказ

Общероссийский классификатор продукции ОК-034-2014 (КПЕС 2008),  
58.11.11 — учебники печатные общеобразовательного назначения  
Произведено в Российской Федерации. Изготовлено в июле 2022 г.

Оригинал-макет подготовлен редакцией «Сова»

Изготовитель: ООО «Издательство АСТ»

Российская Федерация, 129085, г. Москва, Звездный бульвар,  
д. 21, стр. 1, комн. 705, пом. I, 7 этаж

Наш сайт: [www.ast.ru](http://www.ast.ru)      Наш электронный адрес: [ask@ast.ru](mailto:ask@ast.ru)

Адрес места осуществления деятельности по изготовлению продукции:

Российская Федерация, 123112, г. Москва, Пресненская набережная,  
дом 6, строение 2. Деловой комплекс «Империя», 14, 15 этажи.

«АСТ баспасы» ЖШҚ

129085, Мәскеу қ., Звездный бульвары, 21-үй, 1-құрылыс, 705-бөлме, I жай, 7-қабат.

Біздің электрондық мекенжайымыз : [www.ast.ru](http://www.ast.ru) E-mail: [ask@ast.ru](mailto:ask@ast.ru)

Интернет-магазин: [www.book24.kz](http://www.book24.kz) Интернет-дүкен: [www.book24.kz](http://www.book24.kz)

Импортер в Республику Казахстан и Представитель по приему претензий  
в Республике Казахстан — ТОО РДЦ Алматы, г. Алматы.

Қазақстан Республикасына импорттаушы және Қазақстан Республикасында наразылықтарды қабылдау  
бойынша өкіл –«РДЦ-Алматы» ЖШС, Алматы қ., Домбровский көш., 3«а», Б литері, офис 1. Тел.: 8(727) 2 51 59  
90,91 ,факс: 8 (727) 251 59 92 ішкі 107;

E-mail: [RDC-Almaty@eksmo.kz](mailto:RDC-Almaty@eksmo.kz) , [www.book24.kz](http://www.book24.kz)

Тауар белгісі: «АСТ» Өндірілген жылы: 2022

Өнімнің жарамдылық мерзімі шектелмеген.

Сертификаттау қарастырылмаған

**Мы в социальных сетях. Присоединяйтесь!**

[vk.com/ast.deti](https://vk.com/ast.deti)

[t.me/astdeti](https://t.me/astdeti)

[ok.ru/ast.deti](https://ok.ru/ast.deti)

[zen.yandex.ru/astdeti](https://zen.yandex.ru/astdeti)

**Узорова, Ольга Васильевна.**

У34 Окружающий мир. Интенсивный курс подготовки к ВПР / О.В. Узорова, Е.А. Нефёдова. —  
Москва : Издательство АСТ, 2022. — 160 с., ил. — (Большой тренажёр).

ISBN 978-5-17-147532-1.

«Окружающий мир. Интенсивный курс подготовки к ВПР» соответствует ФГОС для  
начальной школы и программе обучения в начальных классах. Авторы пособия — известные  
педагоги-практики О. В. Узорова и Е. А. Нефёдова.

В пособии собраны варианты типовых заданий, которые охватывают все основные темы  
курса по предмету «Окружающий мир». Учащиеся начальной школы смогут проверить  
и оценить полученные знания, повторить и закрепить слабо усвоенные темы, успешно  
подготовиться к ВПР. В конце книги даны ответы для самопроверки. Пособие можно  
использовать в качестве дополнительного материала на уроках в классе, а также для  
работы дома.

Для начального образования.

УДК 373 : 31  
ББК 74.262

ISBN 978-5-17-147532-1

© О. В. Узорова, Е. А. Нефёдова, 2022  
© ООО «Издательство АСТ», 2022

## **ИНСТРУКЦИЯ ПО ВЫПОЛНЕНИЮ РАБОТЫ**

На выполнение Всероссийской проверочной работы (ВПР) по предмету «Окружающий мир» отводится 45 минут. Но ученику нужно успеть выполнить все задания за 35 минут, чтобы 10 минут осталось на оформление и проверку.

Ответы ребёнок записывает в специально отведённых для этого строках. В некоторых заданиях нужно внести ответ в таблицу, подписать рисунок или его части. Чтобы исправить ответ, следует аккуратно зачеркнуть его и написать рядом новый. Нельзя писать правильный ответ поверх неправильного.

При выполнении работы нельзя пользоваться телефоном, планшетом, учебниками, рабочими тетрадями, справочниками, калькулятором.

### **В КАКОМ ПОРЯДКЕ И КАК ВЫПОЛНЯТЬ ЗАДАНИЯ**

Лучше выполнять задания в том порядке, в котором они даны. Если какое-то задание вызывает у ребёнка затруднения, лучше пропустить его и перейти к следующему.

Ученик должен стараться выполнить правильно как можно больше заданий: чем больше баллов, тем выше оценка. Однако не следует торопиться. Читать задания нужно вдумчиво и спокойно. Все вопросы, которые есть в ВПР, уже не раз встречались ученику на уроках.

После того как всё решено, ребёнок должен проверить каждое задание и выполнить работу над ошибками (РНО).

### **КАК ОЦЕНИВАЕТСЯ ВЫПОЛНЕННАЯ РАБОТА**

За каждое правильно выполненное задание ВПР начисляется определённое количество баллов — от 1 до 4, в зависимости от сложности задания. Максимальный первичный балл за выполнение всей работы — 32.

#### **Оценивание отдельных заданий**

Максимальное количество баллов даётся за полный ответ на все вопросы. Если в ответе допущена ошибка, ответ неполон или неверен, баллы снижаются (ошибкой также считается написанная лишняя цифра / ненаписанная одна необходимая цифра или неподписанная одна из картинок, деталей).

Номер задания	1	2	3.1	3.2	3.3	4	5
Баллы	1–2	1–2	1	1–2	1–3	1–2	1

Номер задания	6.1	6.2	6.3	7.1	7.2	8	9
Баллы	1	1	1–2	1	1–2	1–3	1–3

Номер задания	10.1	10.2
Баллы	1–2	1–4

Перевод баллов в школьные отметки по пятибалльной шкале  
Максимальный первичный балл за правильное выполнение работы — 32.

Рекомендации по переводу первичных баллов в отметки по пятибалльной шкале:

Отметка по пятибалльной шкале	«2»	«3»	«4»	«5»
Первичные баллы	0–7	8–17	18–26	27–32

### **КАК РАБОТАТЬ С ПРИЛОЖЕНИЕМ**

Чтобы дополнительно подготовиться к ВПР, расширить свой кругозор, знать не только о родном крае, но и обо всей нашей стране, рекомендуется также ответить на вопросы приложения. Для этого ребёнок может пользоваться справочниками, искать нужную информацию в Интернете. Ответив на вопросы, ученик обогатит свои представления о России, её природе, многообразии территорий и народов, её населяющих.

### **ПОЛУЧИТЬ ПЯТЁРКУ ЛЕГКО!**

Не огорчайтесь, если с первыми пробными ВПР ребёнок справляется не слишком хорошо. Повторение — мать учения. Все задания, в которых ученик делает ошибки, можно отработать до совершенства, выполняя их внимательно и последовательно.

Правильно ответив на все вопросы данного сборника, ваш ребёнок может быть уверен, что он полностью готов к ВПР.

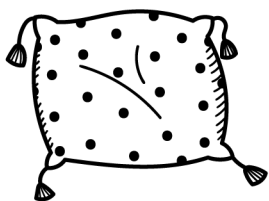
**Хороших отметок вашим детям!**

С любовью,  
*Ольга Васильевна Узорова*

# ВАРИАНТ 1

## Часть 1

- 1 Обведи любой предмет, который полностью или частично сделан из бумаги, и любой предмет, который полностью или частично сделан из дерева. Напиши под выбранными картинками названия материалов.

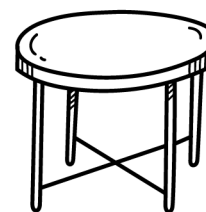
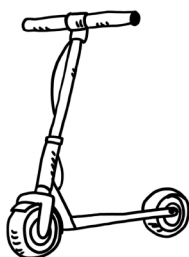


\_\_\_\_\_

\_\_\_\_\_

\_\_\_\_\_

\_\_\_\_\_



\_\_\_\_\_

\_\_\_\_\_

\_\_\_\_\_

\_\_\_\_\_

- 2 Изучи по таблице прогноз погоды на трое суток.

	Пятница, 12 июля				Суббота, 13 июля				Воскресенье, 14 июля			
	ночь	утро	день	вечер	ночь	утро	день	вечер	ночь	утро	день	вечер
Облачность и осадки	☾	☀	☀	☀	☾	☀	☀	☀	☾	☀	☀	☀
Температура, °С	+25	+26	+27	+26	+24	+25	+27	+26	+26	+27	+30	+29
Направление ветра	➤ З	➤ ЮЗ	➤ ЮЗ	➤ Ю	➤ ЮЗ	➤ ЮЗ	➤ З	➤ З	➤ З	➤ З	➤ СЗ	➤ З
Влажность воздуха, %	54	53	52	54	55	57	56	58	57	56	56	55

Выбери верные утверждения и запиши их номера в строку для ответа.

- 1) В воскресенье будет преобладать северо-западный ветер.
- 2) В пятницу температура воздуха не будет резко меняться.
- 3) В субботу влажность воздуха ночью будет выше, чем днём.
- 4) На протяжении трёх суток будет тёплая и ясная погода без осадков.

Ответ: \_\_\_\_\_



3) На карте природных зон России две зоны обозначены буквами А и Б.



3.1. Запиши соответствующие названия природных зон.

Название зоны А: \_\_\_\_\_

Название зоны Б: \_\_\_\_\_

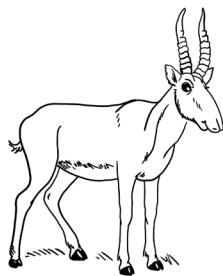
3.2. Рассмотрите изображения лисы, сайгака, суслика, зайца. Подпиши под каждой картинкой название соответствующего животного.



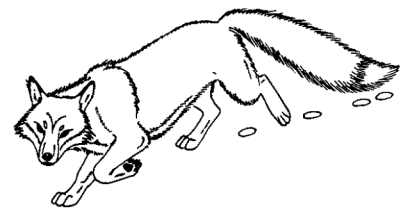
1) \_\_\_\_\_



2) \_\_\_\_\_



3) \_\_\_\_\_



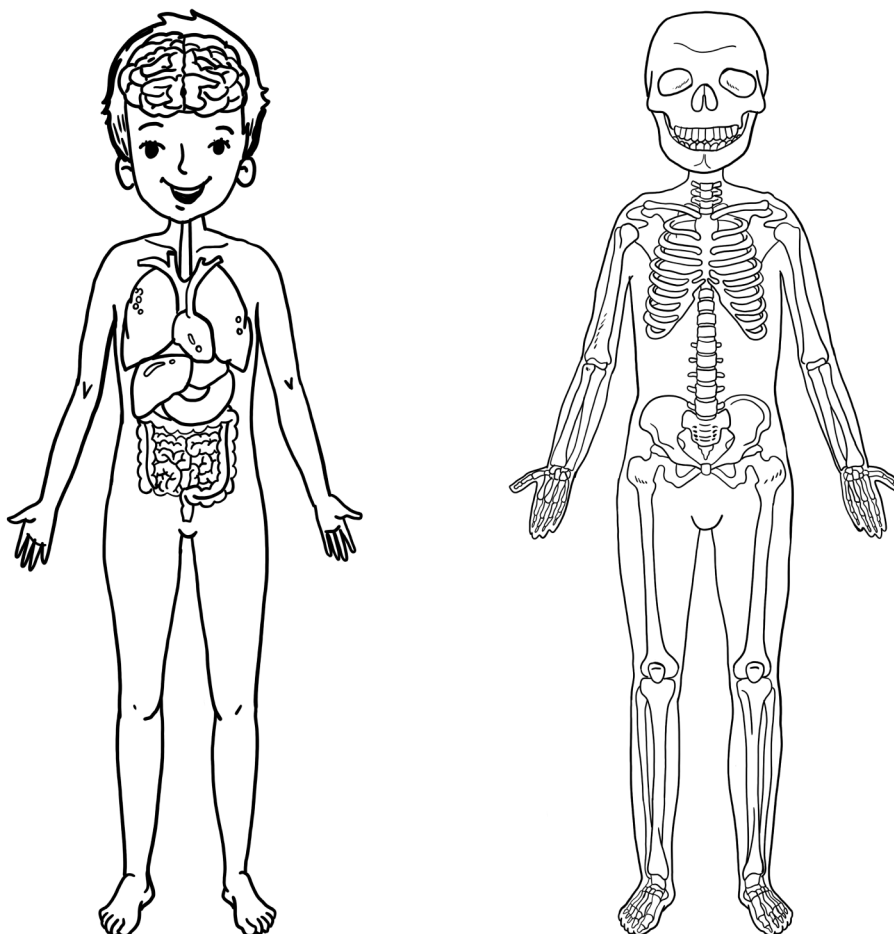
4) \_\_\_\_\_



3.3. Какие животные (см. задание 3.2) обитают на территории зоны А, а какие — на территории зоны Б?

Зоны	А	Б
Ответ: Животные		

4 Покажи стрелками и подпиши позвоночник, сердце, кишечник.



5 Подбери к началу фразы из левого столбца продолжение из правого столбца.

**Начало фразы**

- А) Чтобы весь день быть бодрым,
- Б) Чтобы не болел живот,

**Продолжение фразы**

- А) нужно зимой кататься на лыжах.
- Б) не нужно есть просроченные продукты.
- В) нужно делать утреннюю гимнастику.

Начало фразы	А	Б
Ответ: Продолжение фразы		



- 6) Взяли два стакана, в один налили холодную воду, а в другой — такое же количество горячей воды. В каждый стакан положили по половине чайной ложки соли и перемешали содержимое стаканов до полного её растворения.

6.1. Подчеркни слова, которые верно отражают условия опыта.

Вещества для опыта  
в стаканах:

**одинаковые/различные**

Масса вещества  
в каждом стакане:

**одинаковая/различная**

Температура воды:

**одинаковая/различная**

6.2. Какие измерения нужно провести, чтобы определить, как температура воды влияет на скорость растворения соли?

Ответ: \_\_\_\_\_

6.3. Какой опыт нужно провести, чтобы выяснить, как количество вещества влияет на скорость его растворения в воде?

Ответ: \_\_\_\_\_

### Часть 2

- 7) Рассмотрни картинки и ответь на вопросы.



А



Б



В

7.1. Какой из этих знаков можно увидеть в лесу? О чём сообщает этот знак?

Ответ: \_\_\_\_\_

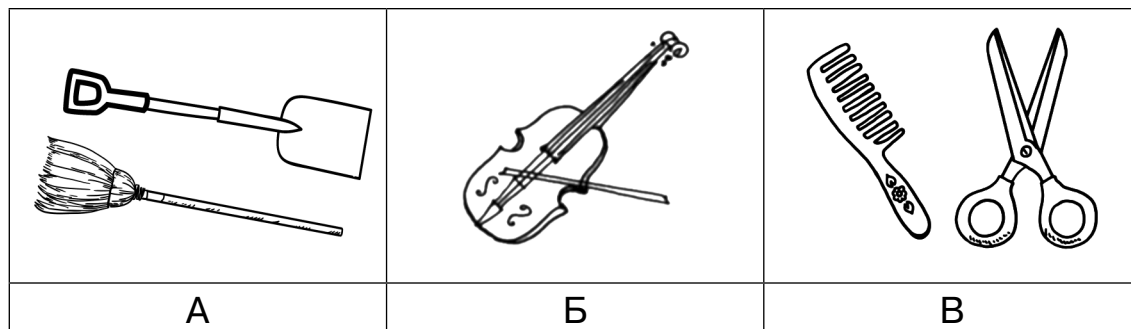
7.2. О чём сообщают остальные знаки?

Ответ: \_\_\_\_\_

\_\_\_\_\_



8 Представители каких профессий используют в своей работе эти предметы?



Ответ: \_\_\_\_\_

Выбери одну из этих профессий и ответь на вопросы.

- Какую работу выполняют представители этой профессии?
- Чем эта работа полезна обществу?

Ответ: \_\_\_\_\_

\_\_\_\_\_

\_\_\_\_\_

9 Международный женский день ежегодно отмечают 8 марта. Рассмотрй календарь и обведи эту дату.

# 2022

<p><b>Январь</b></p> <table border="1"> <tr><th>ПН</th><th>ВТ</th><th>СР</th><th>ЧТ</th><th>ПТ</th><th>СБ</th><th>ВС</th></tr> <tr><td></td><td></td><td></td><td></td><td>1</td><td>2</td><td></td></tr> <tr><td>3</td><td>4</td><td>5</td><td>6</td><td>7</td><td>8</td><td>9</td></tr> <tr><td>10</td><td>11</td><td>12</td><td>13</td><td>14</td><td>15</td><td>16</td></tr> <tr><td>17</td><td>18</td><td>19</td><td>20</td><td>21</td><td>22</td><td>23</td></tr> <tr><td>24</td><td>25</td><td>26</td><td>27</td><td>28</td><td>29</td><td>30</td></tr> <tr><td>31</td><td></td><td></td><td></td><td></td><td></td><td></td></tr> </table>	ПН	ВТ	СР	ЧТ	ПТ	СБ	ВС					1	2		3	4	5	6	7	8	9	10	11	12	13	14	15	16	17	18	19	20	21	22	23	24	25	26	27	28	29	30	31							<p><b>Февраль</b></p> <table border="1"> <tr><th>ПН</th><th>ВТ</th><th>СР</th><th>ЧТ</th><th>ПТ</th><th>СБ</th><th>ВС</th></tr> <tr><td></td><td>1</td><td>2</td><td>3</td><td>4</td><td>5</td><td>6</td></tr> <tr><td>7</td><td>8</td><td>9</td><td>10</td><td>11</td><td>12</td><td>13</td></tr> <tr><td>14</td><td>15</td><td>16</td><td>17</td><td>18</td><td>19</td><td>20</td></tr> <tr><td>21</td><td>22</td><td>23</td><td>24</td><td>25</td><td>26</td><td>27</td></tr> <tr><td>28</td><td></td><td></td><td></td><td></td><td></td><td></td></tr> </table>	ПН	ВТ	СР	ЧТ	ПТ	СБ	ВС		1	2	3	4	5	6	7	8	9	10	11	12	13	14	15	16	17	18	19	20	21	22	23	24	25	26	27	28							<p><b>Март</b></p> <table border="1"> <tr><th>ПН</th><th>ВТ</th><th>СР</th><th>ЧТ</th><th>ПТ</th><th>СБ</th><th>ВС</th></tr> <tr><td></td><td>1</td><td>2</td><td>3</td><td>4</td><td>5</td><td>6</td></tr> <tr><td>7</td><td>8</td><td>9</td><td>10</td><td>11</td><td>12</td><td>13</td></tr> <tr><td>14</td><td>15</td><td>16</td><td>17</td><td>18</td><td>19</td><td>20</td></tr> <tr><td>21</td><td>22</td><td>23</td><td>24</td><td>25</td><td>26</td><td>27</td></tr> <tr><td>28</td><td>29</td><td>30</td><td>31</td><td></td><td></td><td></td></tr> </table>	ПН	ВТ	СР	ЧТ	ПТ	СБ	ВС		1	2	3	4	5	6	7	8	9	10	11	12	13	14	15	16	17	18	19	20	21	22	23	24	25	26	27	28	29	30	31				<p><b>Апрель</b></p> <table border="1"> <tr><th>ПН</th><th>ВТ</th><th>СР</th><th>ЧТ</th><th>ПТ</th><th>СБ</th><th>ВС</th></tr> <tr><td></td><td></td><td></td><td></td><td>1</td><td>2</td><td>3</td></tr> <tr><td>4</td><td>5</td><td>6</td><td>7</td><td>8</td><td>9</td><td>10</td></tr> <tr><td>11</td><td>12</td><td>13</td><td>14</td><td>15</td><td>16</td><td>17</td></tr> <tr><td>18</td><td>19</td><td>20</td><td>21</td><td>22</td><td>23</td><td>24</td></tr> <tr><td>25</td><td>26</td><td>27</td><td>28</td><td>29</td><td>30</td><td></td></tr> </table>	ПН	ВТ	СР	ЧТ	ПТ	СБ	ВС					1	2	3	4	5	6	7	8	9	10	11	12	13	14	15	16	17	18	19	20	21	22	23	24	25	26	27	28	29	30															
ПН	ВТ	СР	ЧТ	ПТ	СБ	ВС																																																																																																																																																																																										
				1	2																																																																																																																																																																																											
3	4	5	6	7	8	9																																																																																																																																																																																										
10	11	12	13	14	15	16																																																																																																																																																																																										
17	18	19	20	21	22	23																																																																																																																																																																																										
24	25	26	27	28	29	30																																																																																																																																																																																										
31																																																																																																																																																																																																
ПН	ВТ	СР	ЧТ	ПТ	СБ	ВС																																																																																																																																																																																										
	1	2	3	4	5	6																																																																																																																																																																																										
7	8	9	10	11	12	13																																																																																																																																																																																										
14	15	16	17	18	19	20																																																																																																																																																																																										
21	22	23	24	25	26	27																																																																																																																																																																																										
28																																																																																																																																																																																																
ПН	ВТ	СР	ЧТ	ПТ	СБ	ВС																																																																																																																																																																																										
	1	2	3	4	5	6																																																																																																																																																																																										
7	8	9	10	11	12	13																																																																																																																																																																																										
14	15	16	17	18	19	20																																																																																																																																																																																										
21	22	23	24	25	26	27																																																																																																																																																																																										
28	29	30	31																																																																																																																																																																																													
ПН	ВТ	СР	ЧТ	ПТ	СБ	ВС																																																																																																																																																																																										
				1	2	3																																																																																																																																																																																										
4	5	6	7	8	9	10																																																																																																																																																																																										
11	12	13	14	15	16	17																																																																																																																																																																																										
18	19	20	21	22	23	24																																																																																																																																																																																										
25	26	27	28	29	30																																																																																																																																																																																											
<p><b>Май</b></p> <table border="1"> <tr><th>ПН</th><th>ВТ</th><th>СР</th><th>ЧТ</th><th>ПТ</th><th>СБ</th><th>ВС</th></tr> <tr><td></td><td></td><td></td><td></td><td></td><td></td><td>1</td></tr> <tr><td>2</td><td>3</td><td>4</td><td>5</td><td>6</td><td>7</td><td>8</td></tr> <tr><td>9</td><td>10</td><td>11</td><td>12</td><td>13</td><td>14</td><td>15</td></tr> <tr><td>16</td><td>17</td><td>18</td><td>19</td><td>20</td><td>21</td><td>22</td></tr> <tr><td>23</td><td>24</td><td>25</td><td>26</td><td>27</td><td>28</td><td>29</td></tr> <tr><td>30</td><td>31</td><td></td><td></td><td></td><td></td><td></td></tr> </table>	ПН	ВТ	СР	ЧТ	ПТ	СБ	ВС							1	2	3	4	5	6	7	8	9	10	11	12	13	14	15	16	17	18	19	20	21	22	23	24	25	26	27	28	29	30	31						<p><b>Июнь</b></p> <table border="1"> <tr><th>ПН</th><th>ВТ</th><th>СР</th><th>ЧТ</th><th>ПТ</th><th>СБ</th><th>ВС</th></tr> <tr><td></td><td></td><td></td><td>1</td><td>2</td><td>3</td><td>4</td></tr> <tr><td>5</td><td>6</td><td>7</td><td>8</td><td>9</td><td>10</td><td>11</td></tr> <tr><td>12</td><td>13</td><td>14</td><td>15</td><td>16</td><td>17</td><td>18</td></tr> <tr><td>19</td><td>20</td><td>21</td><td>22</td><td>23</td><td>24</td><td>25</td></tr> <tr><td>26</td><td>27</td><td>28</td><td>29</td><td>30</td><td></td><td></td></tr> </table>	ПН	ВТ	СР	ЧТ	ПТ	СБ	ВС				1	2	3	4	5	6	7	8	9	10	11	12	13	14	15	16	17	18	19	20	21	22	23	24	25	26	27	28	29	30			<p><b>Июль</b></p> <table border="1"> <tr><th>ПН</th><th>ВТ</th><th>СР</th><th>ЧТ</th><th>ПТ</th><th>СБ</th><th>ВС</th></tr> <tr><td></td><td></td><td></td><td></td><td>1</td><td>2</td><td>3</td></tr> <tr><td>4</td><td>5</td><td>6</td><td>7</td><td>8</td><td>9</td><td>10</td></tr> <tr><td>11</td><td>12</td><td>13</td><td>14</td><td>15</td><td>16</td><td>17</td></tr> <tr><td>18</td><td>19</td><td>20</td><td>21</td><td>22</td><td>23</td><td>24</td></tr> <tr><td>25</td><td>26</td><td>27</td><td>28</td><td>29</td><td>30</td><td>31</td></tr> </table>	ПН	ВТ	СР	ЧТ	ПТ	СБ	ВС					1	2	3	4	5	6	7	8	9	10	11	12	13	14	15	16	17	18	19	20	21	22	23	24	25	26	27	28	29	30	31	<p><b>Август</b></p> <table border="1"> <tr><th>ПН</th><th>ВТ</th><th>СР</th><th>ЧТ</th><th>ПТ</th><th>СБ</th><th>ВС</th></tr> <tr><td></td><td></td><td></td><td></td><td></td><td></td><td>1</td></tr> <tr><td>2</td><td>3</td><td>4</td><td>5</td><td>6</td><td>7</td><td></td></tr> <tr><td>8</td><td>9</td><td>10</td><td>11</td><td>12</td><td>13</td><td>14</td></tr> <tr><td>15</td><td>16</td><td>17</td><td>18</td><td>19</td><td>20</td><td>21</td></tr> <tr><td>22</td><td>23</td><td>24</td><td>25</td><td>26</td><td>27</td><td>28</td></tr> <tr><td>29</td><td>30</td><td>31</td><td></td><td></td><td></td><td></td></tr> </table>	ПН	ВТ	СР	ЧТ	ПТ	СБ	ВС							1	2	3	4	5	6	7		8	9	10	11	12	13	14	15	16	17	18	19	20	21	22	23	24	25	26	27	28	29	30	31											
ПН	ВТ	СР	ЧТ	ПТ	СБ	ВС																																																																																																																																																																																										
						1																																																																																																																																																																																										
2	3	4	5	6	7	8																																																																																																																																																																																										
9	10	11	12	13	14	15																																																																																																																																																																																										
16	17	18	19	20	21	22																																																																																																																																																																																										
23	24	25	26	27	28	29																																																																																																																																																																																										
30	31																																																																																																																																																																																															
ПН	ВТ	СР	ЧТ	ПТ	СБ	ВС																																																																																																																																																																																										
			1	2	3	4																																																																																																																																																																																										
5	6	7	8	9	10	11																																																																																																																																																																																										
12	13	14	15	16	17	18																																																																																																																																																																																										
19	20	21	22	23	24	25																																																																																																																																																																																										
26	27	28	29	30																																																																																																																																																																																												
ПН	ВТ	СР	ЧТ	ПТ	СБ	ВС																																																																																																																																																																																										
				1	2	3																																																																																																																																																																																										
4	5	6	7	8	9	10																																																																																																																																																																																										
11	12	13	14	15	16	17																																																																																																																																																																																										
18	19	20	21	22	23	24																																																																																																																																																																																										
25	26	27	28	29	30	31																																																																																																																																																																																										
ПН	ВТ	СР	ЧТ	ПТ	СБ	ВС																																																																																																																																																																																										
						1																																																																																																																																																																																										
2	3	4	5	6	7																																																																																																																																																																																											
8	9	10	11	12	13	14																																																																																																																																																																																										
15	16	17	18	19	20	21																																																																																																																																																																																										
22	23	24	25	26	27	28																																																																																																																																																																																										
29	30	31																																																																																																																																																																																														
<p><b>Сентябрь</b></p> <table border="1"> <tr><th>ПН</th><th>ВТ</th><th>СР</th><th>ЧТ</th><th>ПТ</th><th>СБ</th><th>ВС</th></tr> <tr><td></td><td></td><td></td><td>1</td><td>2</td><td>3</td><td>4</td></tr> <tr><td>5</td><td>6</td><td>7</td><td>8</td><td>9</td><td>10</td><td>11</td></tr> <tr><td>12</td><td>13</td><td>14</td><td>15</td><td>16</td><td>17</td><td>18</td></tr> <tr><td>19</td><td>20</td><td>21</td><td>22</td><td>23</td><td>24</td><td>25</td></tr> <tr><td>26</td><td>27</td><td>28</td><td>29</td><td>30</td><td></td><td></td></tr> </table>	ПН	ВТ	СР	ЧТ	ПТ	СБ	ВС				1	2	3	4	5	6	7	8	9	10	11	12	13	14	15	16	17	18	19	20	21	22	23	24	25	26	27	28	29	30			<p><b>Октябрь</b></p> <table border="1"> <tr><th>ПН</th><th>ВТ</th><th>СР</th><th>ЧТ</th><th>ПТ</th><th>СБ</th><th>ВС</th></tr> <tr><td></td><td></td><td></td><td></td><td></td><td>1</td><td>2</td></tr> <tr><td>3</td><td>4</td><td>5</td><td>6</td><td>7</td><td>8</td><td>9</td></tr> <tr><td>10</td><td>11</td><td>12</td><td>13</td><td>14</td><td>15</td><td>16</td></tr> <tr><td>17</td><td>18</td><td>19</td><td>20</td><td>21</td><td>22</td><td>23</td></tr> <tr><td>24</td><td>25</td><td>26</td><td>27</td><td>28</td><td>29</td><td>30</td></tr> <tr><td>31</td><td></td><td></td><td></td><td></td><td></td><td></td></tr> </table>	ПН	ВТ	СР	ЧТ	ПТ	СБ	ВС						1	2	3	4	5	6	7	8	9	10	11	12	13	14	15	16	17	18	19	20	21	22	23	24	25	26	27	28	29	30	31							<p><b>Ноябрь</b></p> <table border="1"> <tr><th>ПН</th><th>ВТ</th><th>СР</th><th>ЧТ</th><th>ПТ</th><th>СБ</th><th>ВС</th></tr> <tr><td></td><td></td><td></td><td></td><td></td><td></td><td>1</td></tr> <tr><td>2</td><td>3</td><td>4</td><td>5</td><td>6</td><td></td><td></td></tr> <tr><td>7</td><td>8</td><td>9</td><td>10</td><td>11</td><td>12</td><td>13</td></tr> <tr><td>14</td><td>15</td><td>16</td><td>17</td><td>18</td><td>19</td><td>20</td></tr> <tr><td>21</td><td>22</td><td>23</td><td>24</td><td>25</td><td>26</td><td>27</td></tr> <tr><td>28</td><td>29</td><td>30</td><td></td><td></td><td></td><td></td></tr> </table>	ПН	ВТ	СР	ЧТ	ПТ	СБ	ВС							1	2	3	4	5	6			7	8	9	10	11	12	13	14	15	16	17	18	19	20	21	22	23	24	25	26	27	28	29	30					<p><b>Декабрь</b></p> <table border="1"> <tr><th>ПН</th><th>ВТ</th><th>СР</th><th>ЧТ</th><th>ПТ</th><th>СБ</th><th>ВС</th></tr> <tr><td></td><td></td><td></td><td></td><td></td><td></td><td>1</td></tr> <tr><td>2</td><td>3</td><td>4</td><td></td><td></td><td></td><td></td></tr> <tr><td>5</td><td>6</td><td>7</td><td>8</td><td>9</td><td>10</td><td>11</td></tr> <tr><td>12</td><td>13</td><td>14</td><td>15</td><td>16</td><td>17</td><td>18</td></tr> <tr><td>19</td><td>20</td><td>21</td><td>22</td><td>23</td><td>24</td><td>25</td></tr> <tr><td>26</td><td>27</td><td>28</td><td>29</td><td>30</td><td>31</td><td></td></tr> </table>	ПН	ВТ	СР	ЧТ	ПТ	СБ	ВС							1	2	3	4					5	6	7	8	9	10	11	12	13	14	15	16	17	18	19	20	21	22	23	24	25	26	27	28	29	30	31	
ПН	ВТ	СР	ЧТ	ПТ	СБ	ВС																																																																																																																																																																																										
			1	2	3	4																																																																																																																																																																																										
5	6	7	8	9	10	11																																																																																																																																																																																										
12	13	14	15	16	17	18																																																																																																																																																																																										
19	20	21	22	23	24	25																																																																																																																																																																																										
26	27	28	29	30																																																																																																																																																																																												
ПН	ВТ	СР	ЧТ	ПТ	СБ	ВС																																																																																																																																																																																										
					1	2																																																																																																																																																																																										
3	4	5	6	7	8	9																																																																																																																																																																																										
10	11	12	13	14	15	16																																																																																																																																																																																										
17	18	19	20	21	22	23																																																																																																																																																																																										
24	25	26	27	28	29	30																																																																																																																																																																																										
31																																																																																																																																																																																																
ПН	ВТ	СР	ЧТ	ПТ	СБ	ВС																																																																																																																																																																																										
						1																																																																																																																																																																																										
2	3	4	5	6																																																																																																																																																																																												
7	8	9	10	11	12	13																																																																																																																																																																																										
14	15	16	17	18	19	20																																																																																																																																																																																										
21	22	23	24	25	26	27																																																																																																																																																																																										
28	29	30																																																																																																																																																																																														
ПН	ВТ	СР	ЧТ	ПТ	СБ	ВС																																																																																																																																																																																										
						1																																																																																																																																																																																										
2	3	4																																																																																																																																																																																														
5	6	7	8	9	10	11																																																																																																																																																																																										
12	13	14	15	16	17	18																																																																																																																																																																																										
19	20	21	22	23	24	25																																																																																																																																																																																										
26	27	28	29	30	31																																																																																																																																																																																											



Рассмотри календарь и напиши, на какой день недели в 2022 году приходится Международный женский день. Подумай и напиши, чем важен этот праздник (3–5 предложений).

---

---

---

---

---

---

---

---

10) Ответь на вопросы.

10.1. Напиши название региона, в котором ты живёшь. Как называется столица этого региона?

Ответ: \_\_\_\_\_

---

10.2. Производством каких товаров известен твой регион?

Ответ: \_\_\_\_\_

Какие памятники природы или памятники истории и культуры находятся в твоём регионе? Укажи не менее двух памятников. Напиши об одном из них.

Ответ: \_\_\_\_\_

---

---

---

---

---

---

---

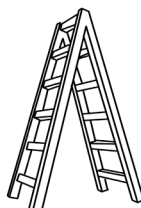
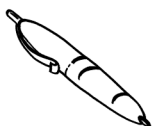
---



## ВАРИАНТ 2

### Часть 1

- 1 Обведи любой предмет, который полностью или частично сделан из стекла, и любой предмет, который полностью или частично сделан из металла. Напиши под выбранными картинками названия материалов.

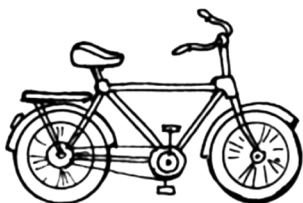


\_\_\_\_\_

\_\_\_\_\_

\_\_\_\_\_

\_\_\_\_\_



\_\_\_\_\_

\_\_\_\_\_

\_\_\_\_\_

\_\_\_\_\_

- 2 Изучи по таблице прогноз погоды на трое суток.

	Четверг, 25 декабря				Пятница, 26 декабря				Суббота, 27 декабря			
	ночь	утро	день	вечер	ночь	утро	день	вечер	ночь	утро	день	вечер
Облачность и осадки												
Температура, °С	-18	-17	-15	-16	-19	-20	-22	-21	-20	-18	-16	-15
Направление ветра	↖	↗	↙	↙	↙	↙	↗	↖	↗	↗	↖	↙
	СЗ	СВ	В	В	В	В	ЮВ	Ю	ЮВ	ЮВ	ЮВ	В
Влажность воздуха, %	85	74	74	63	81	69	64	71	65	65	56	63

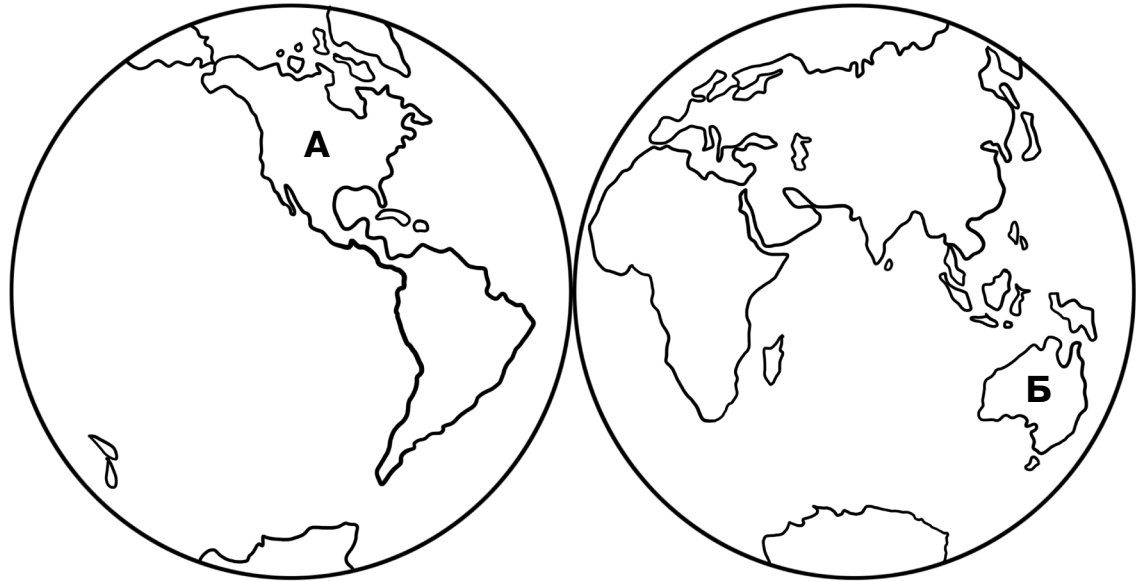
Выбери верные утверждения и запиши их номера в строку для ответа.

- 1) В субботу будет ясная погода.
- 2) Самая низкая температура воздуха ожидается в пятницу днём.
- 3) В четверг днём ветер изменит направление с северо-восточного на северное.
- 4) В пятницу температура вечером будет выше, чем утром.

Ответ: \_\_\_\_\_



3 На карте полушарий Земли два материка обозначены буквами А и Б.



3.1. Запиши соответствующие названия материков.

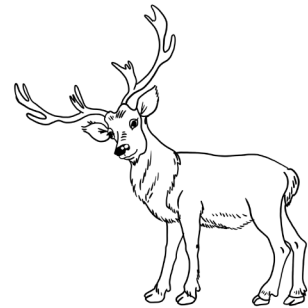
Название материка А: \_\_\_\_\_

Название материка Б: \_\_\_\_\_

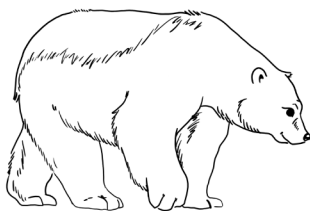
3.2. Рассмотрите изображения северного оленя, эму, кенгуру, белого медведя. Подпиши под каждой картинкой название соответствующего животного.



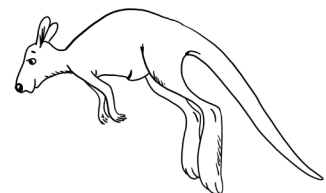
1) \_\_\_\_\_



2) \_\_\_\_\_



3) \_\_\_\_\_



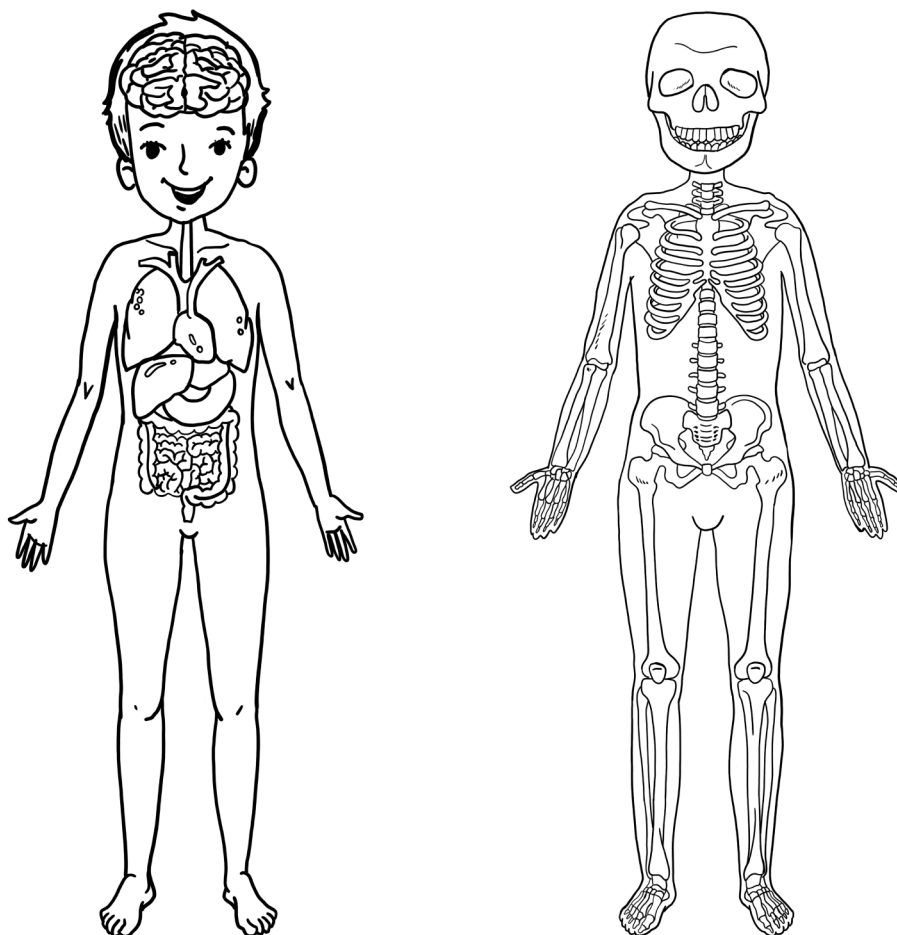
4) \_\_\_\_\_



3.3. Какие животные (см. задание 3.2) обитают на материке А, а какие — на материке Б?

Материки	А	Б
Ответ: Животные		

4 Покажи стрелками и подпиши *голень, череп, лёгкие*.



5 Подбери к началу фразы из левого столбца продолжение из правого столбца.

**Начало фразы**

**Продолжение фразы**

- |                                 |  |
|---------------------------------|--|
| А) Чтобы не отравиться,         | А) не нужно заходить далеко в чащу.              |
| Б) Чтобы не заблудиться в лесу, | Б) нужно регулярно заниматься спортом.           |
|                                 | В) нужно собирать только хорошо известные грибы. |

Начало фразы	А	Б
Ответ: Продолжение фразы		



- 6 Миша и Ваня взяли два одинаковых стакана и в каждый положили по одинаковому кубику льда. Первый стакан Миша поставил на стол, а второй стакан Ваня поставил на батарею. Лёд растаял, причём в Ванином стакане быстрее, чем в Мишином.

6.1. Подчеркни слова, которые верно отражают условия опыта.

Масса льда: **одинаковая/различная**

Температура: **одинаковая/различная**

6.2. Как температура окружающей среды влияет на скорость таяния льда?

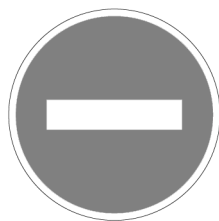
Ответ: \_\_\_\_\_

6.3. Какой опыт нужно провести, чтобы выяснить, как масса льда влияет на скорость, с которой он полностью переходит в жидкое состояние?

Ответ: \_\_\_\_\_  
\_\_\_\_\_

### Часть 2

- 7 Рассмотрни картинки и ответь на вопросы.



А



Б



В

7.1. Какой из этих знаков можно увидеть в магазинах и в транспорте? О чём сообщает этот знак?

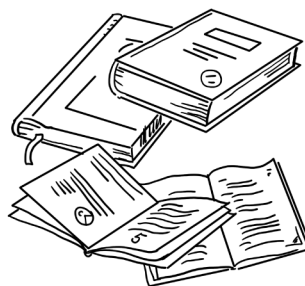
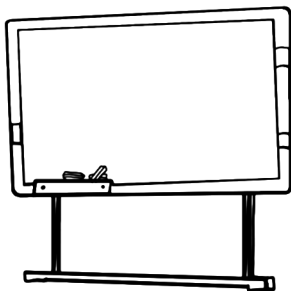
Ответ: \_\_\_\_\_

7.2. О чём сообщают остальные знаки?

Ответ: \_\_\_\_\_  
\_\_\_\_\_



8 Представители какой профессии используют в своей работе эти предметы?



Ответ: \_\_\_\_\_

- Какую работу выполняют люди этой профессии?
- Чем эта работа полезна обществу?

Ответ: \_\_\_\_\_

\_\_\_\_\_

\_\_\_\_\_

9 День защитника Отечества в нашей стране отмечают 23 февраля. Рассмотрй календарь и обведи эту дату.

# 2022

Январь							Февраль							Март							Апрель						
ПН	ВТ	СР	ЧТ	ПТ	СБ	ВС	ПН	ВТ	СР	ЧТ	ПТ	СБ	ВС	ПН	ВТ	СР	ЧТ	ПТ	СБ	ВС	ПН	ВТ	СР	ЧТ	ПТ	СБ	ВС
					1	2	1	2	3	4	5	6	1	2	3	4	5	6				1	2	3			
3	4	5	6	7	8	9	7	8	9	10	11	12	13	7	8	9	10	11	12	13	4	5	6	7	8	9	10
10	11	12	13	14	15	16	14	15	16	17	18	19	20	14	15	16	17	18	19	20	11	12	13	14	15	16	17
17	18	19	20	21	22	23	21	22	23	24	25	26	27	21	22	23	24	25	26	27	18	19	20	21	22	23	24
24	25	26	27	28	29	30	28	28	29	30	31	28	29	30	31	25	26	27	28	29	30						
31																											
Май							Июнь							Июль							Август						
ПН	ВТ	СР	ЧТ	ПТ	СБ	ВС	ПН	ВТ	СР	ЧТ	ПТ	СБ	ВС	ПН	ВТ	СР	ЧТ	ПТ	СБ	ВС	ПН	ВТ	СР	ЧТ	ПТ	СБ	ВС
					1		1	2	3	4	5	1	2	3	1	2	3	4	5	6	7						
2	3	4	5	6	7	8	6	7	8	9	10	11	12	4	5	6	7	8	9	10	8	9	10	11	12	13	14
9	10	11	12	13	14	15	13	14	15	16	17	18	19	11	12	13	14	15	16	17	15	16	17	18	19	20	21
16	17	18	19	20	21	22	20	21	22	23	24	25	26	18	19	20	21	22	23	24	22	23	24	25	26	27	28
23	24	25	26	27	28	29	27	28	29	30	25	26	27	28	29	30	31	29	30	31							
30	31																										
Сентябрь							Октябрь							Ноябрь							Декабрь						
ПН	ВТ	СР	ЧТ	ПТ	СБ	ВС	ПН	ВТ	СР	ЧТ	ПТ	СБ	ВС	ПН	ВТ	СР	ЧТ	ПТ	СБ	ВС	ПН	ВТ	СР	ЧТ	ПТ	СБ	ВС
			1	2	3	4				1	2	1	2	3	4	5	6				1	2	3	4			
5	6	7	8	9	10	11	3	4	5	6	7	8	9	7	8	9	10	11	12	13	5	6	7	8	9	10	11
12	13	14	15	16	17	18	10	11	12	13	14	15	16	14	15	16	17	18	19	20	12	13	14	15	16	17	18
19	20	21	22	23	24	25	17	18	19	20	21	22	23	21	22	23	24	25	26	27	19	20	21	22	23	24	25
26	27	28	29	30	24	25	26	27	28	29	30	28	29	30	26	27	28	29	30	31							
							31																				

