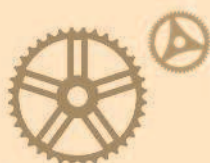
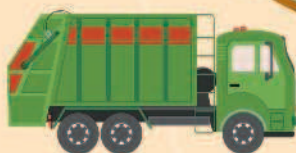


Л. В. Доманская

Большой АТЛАС

ТЕХНИКИ И ТРАНСПОРТА

В картинках для малышей



ИЗДАТЕЛЬСТВО
АСТ
2018

Потому что именно они помогают строить, отвозить, копать, добывать и, конечно же, путешествовать. Давай узнаем, где же выпускают такую разную и такую необходимую всем нам технику и транспорт.



АВТОБУС

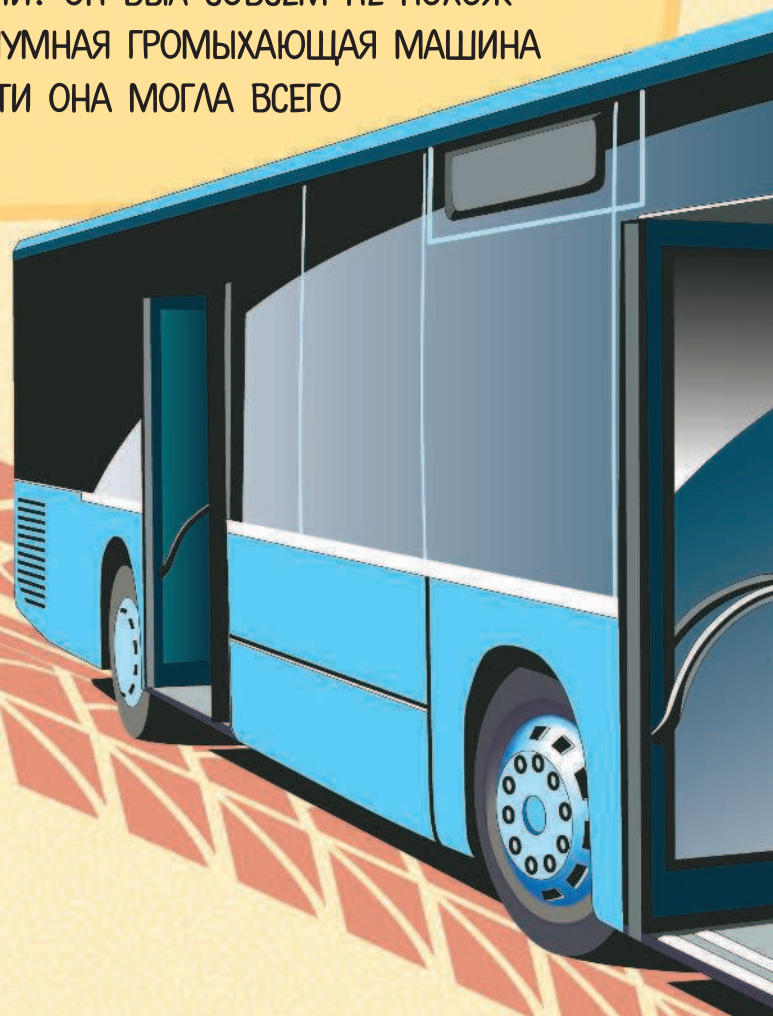
АВТОБУС — САМЫЙ РАСПРОСТРАНЁННЫЙ ВИД ТРАНСПОРТА В ГОРОДЕ. ОН ЕЗДИТ ПО ОПРЕДЕЛЁННОМУ МАРШРУТУ И ДОСТАВЛЯЕТ ПассаЖИРОВ С ОСТАНОВКИ НА ОСТАНОВКУ. ПЕРВЫЙ АВТОБУС — ТОГДА ОН НАЗЫВАЛСЯ ОМНИБУС — ПРИДУМАЛИ В АНГЛИИ. ОН БЫЛ СОВСЕМ НЕ ПОХОЖ НА СОВРЕМЕННЫЕ. ЭТО БЫЛА ОЧЕНЬ ШУМНАЯ ГРОМЫХАЮЩАЯ МАШИНА С ПАРОВЫМ ДВИГАТЕЛЕМ, А ПЕРЕВЕЗТИ ОНА МОГЛА ВСЕГО ВОСЕМЬ ПАССАЖИРОВ!

Первый автобус, работающий на электричестве, появился в Лондоне в 1886 году.

Он двигался со скоростью 11 километров в час — просто огромной по тем временам!

Первый автобус в России появился в начале 20-го века, построили его на заводе «Дукс». В салон автобуса помещалось 10 человек, а скорость была равна 20 километрам в час.

Первый автобус с двигателем внутреннего сгорания, который работал на бензине, изобрели в Германии. В его салоне вмещались восемь пассажиров.



На автобусной остановке есть табло с указанием номеров маршрутов и расписанием движения.



В двухэтажный автобус поместится в два раза больше пассажиров. На нём здорово отправиться в увлекательное путешествие. Появлению такого автобуса мы обязаны англичанам!



Это тоже автобус, только маленький — микроавтобус. Сидений в нём меньше, чем в городском автобусе. Зато он шустрый и компактный. А первыми сделать такой автобус додумались в Германии.



Этот ярко-жёлтый автобус предназначен для маленьких пассажиров. Он отвозит на занятия школьников. Школьный автобус небольшой, но вместительный. Впервые он появился в Лондоне.



ТРОЛЛЕЙБУС

ЭТА МАШИНА СО ШТАНГАМИ НА КРЫШЕ, КОТОРЫМИ ОНА ДЕРЖИТСЯ ЗА СПЕЦИАЛЬНЫЕ ПРОВОДА, НАЗЫВАЕТСЯ ТРОЛЛЕЙБУС. ОН МОЖЕТ ЕЗДИТЬ ТОЛЬКО ПО ДОРОГАМ, ОСНАЩЁННЫМ ТАКИМИ ПРОВОДАМИ. ИНОГДА ШТАНГИ-РОЖКИ ПАДАЮТ, И ТОГДА ТРОЛЛЕЙБУС ОСТАНАВЛИВАЕТСЯ. И ЗА НИМ ОСТАНАВЛИВАЮТСЯ ВСЕ ТРОЛЛЕЙБУСЫ НА ЭТОЙ ЛИНИИ.

Первый троллейбус придумали в Германии. У него не было крыши, а перевозить он мог всего несколько человек.



Троллейбусы не могут обгонять друг друга, если они движутся по одной электроветке. А вот на развилке проводов — сколько угодно! Ведь там каждый троллейбус движется по своей линии.

В Бостоне, кроме обычных уличных троллейбусов, есть и подземные скоростные троллейбусы. Они перемещаются по так называемой серебряной линии.



Этот троллейбус длиннее обычного. Две его части соединены специальной гармошкой.



Самая южная троллейбусная система расположена в столице Новой Зеландии — в Веллингтоне.

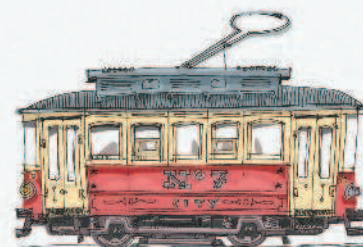
Самая северная в мире троллейбусная система расположена в Мурманске.

ТРАМВАЙ

ЭТОТ ВАГОНЧИК НА РЕЛЬСАХ НАЗЫВАЕТСЯ ТРАМВАЙ. У НЕГО ГРОМКИЙ ЗАЛИВИСТЫЙ ЗВОНЧЕК И ПРОСТОРНЫЙ САЛОН. А ЕЩЁ У ТРАМВАЯ БОЛЬШЕ КОЛЁС, ЧЕМ У ДРУГИХ ВИДОВ ТРАНСПОРТА, И ВСЕ ОНИ МЕТАЛЛИЧЕСКИЕ.



Первый трамвай придумали в Нью-Йорке. Он выглядел совсем не так, как современный. Но и он был довольно вместительным.



Самым «трамвайным» городом некоторое время был Санкт-Петербург. Протяжённость трамвайных путей в нём составляла 600 километров! Этот факт отмечен в книге рекордов Гиннеса.

Это двухэтажный трамвай. У него нет крыши, и он напоминает смотровую площадку на колёсах!



Трамвайные остановки обозначены специальными знаками. Здесь будущие пассажиры ожидают нужные им трамваи.





ЭКСКУРСИЯ В ЗАМОК

НА ТЕРРИТОРИИ МНОГИХ СТРАН СОХРАНИЛИСЬ СТАРИННЫЕ ЗАМКИ. ВОТ И ЭТИ МАШИНЫ С ПАССАЖИРАМИ ТОРОПЯТСЯ НА ЭКСКУРСИЮ В ТАКОЙ ЗАМОК. ПОМОГИ ИМ БЛАГОПОЛУЧНО ДОБРАТЬСЯ БЕЗ АВАРИЙ И ПРОЧИХ НЕПРИЯТНОСТЕЙ — НАЙДИ ПРАВИЛЬНУЮ ДОРОГУ!

А ТЕПЕРЬ ПОПРОБУЙ ОТЫСКАТЬ НА КАРТИНКЕ:



ОРАНЖЕВЫЙ АВТОБУС

СЕРЫЙ ФУРГОН



ЗЕЛЁНУЮ ЛЕГКОВУШКУ

КОРИЧНЕВЫЙ ФУРГОН



СИНИЙ ЛЕГКОВОЙ АВТОМОБИЛЬ

КРАСНУЮ МАШИНКУ



МЕТРО

В КРУПНЫХ ГОРОДАХ ПЛАНЕТЫ ЕСТЬ МАШИНЫ, КОТОРЫЕ ЕЗДЯТ ПОД ЗЕМЛЁЙ. ЭТОТ ВИД ТРАНСПОРТА НАЗЫВАЕТСЯ МЕТРО. ПО ТУННЕЛЯМ ДВИЖУТСЯ ПОЕЗДА И ПЕРЕВОЗЯТ БОЛЬШОЕ КОЛИЧЕСТВО ПАССАЖИРОВ В СВОИХ ВМЕСТИТЕЛЬНЫХ ВАГОНАХ.

Первая линия метро появилась в Лондоне. Её длина была 6 километров. Поезда этого метро работали на паровой тяге, через некоторое время вместо них стали использовать электрические.

Второй метрополитен был открыт в Нью-Йорке как надземный, однако позднее был заменён подземным.

На Европейском континенте старейшими являются метрополитены Будапешта, Парижа, Берлина, Гамбурга.



Чтобы воспользоваться метро, нужно опустить жетон в жетоноприёмник, затем пройти через турникет — и вот ты уже пассажир подземного поезда.

Поезд метро при движении развивает большую скорость, поэтому следует держаться за поручни. И ни в коем случае не прислоняться к дверям! Это предупреждение обозначено на дверях каждого вагона метро всех стран.