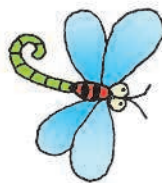
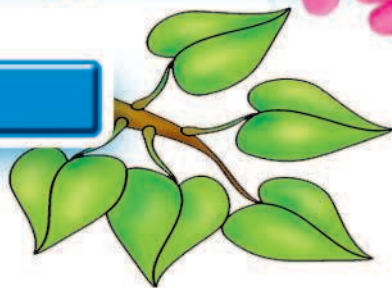
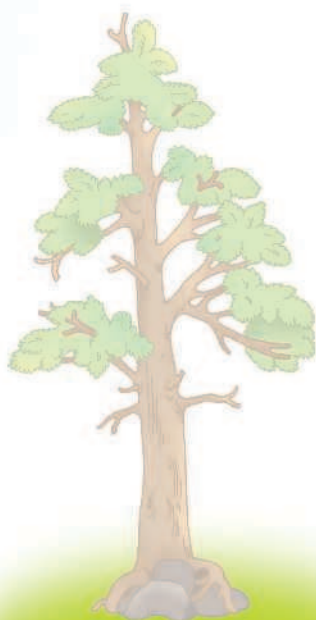


Г



Плод на лампочку похож,
Но его ты не зажжёшь.
Жёлтый, сочный он,
Медовый
Растёт на дереве
Садовом.
(Груша)



Весной и жарким летом
Всегда стоит одетым.
А придёт осень —
Все одежды сбросит.
(Дерево)

Д



Е

Вот куст, с малиной схожий,
Но это не она:
Он колется, как ёжик,
А ягода черна.
(Ежевика)

