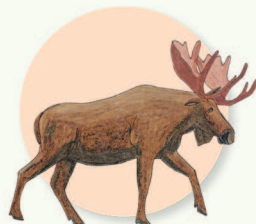


СОДЕРЖАНИЕ



Самая большая страна мира	2-3
Федеративное устройство	4-5
Часовые пояса	6
КАЛИНИНГРАДСКАЯ ОБЛАСТЬ	7
СЕВЕРО-ЗАПАД	8-9
Санкт-Петербург и Ленинградская область	10-11
ЦЕНТРАЛЬНАЯ РОССИЯ	12-13
Москва и Московская область	14-15
ПОВОЛЖЬЕ	16-17
СЕВЕРНЫЙ КАВКАЗ	18-19
ПОБЕРЕЖЬЕ ЧЁРНОГО И АЗОВСКОГО МОРЕЙ	20-21
УРАЛ	22-23
ЗАПАДНАЯ СИБИРЬ	24-25
СРЕДНЯЯ СИБИРЬ	26-27
ВОСТОЧНАЯ СИБИРЬ И ДАЛЬНИЙ ВОСТОК ...	28-29
Приморье и Сахалин	30
АРКТИЧЕСКИЕ РАЙОНЫ	31
Проверь себя	32



Примечание. Границы Российской Федерации отражены на основании Федеральных конституционных законов от 04.10.2022 (№№ 5-ФКЗ, 6-ФКЗ, 7-ФКЗ, 8-ФКЗ) о принятии в Российскую Федерацию и образовании в составе Российской Федерации новых субъектов: Донецкой Народной Республики, Луганской Народной Республики, Запорожской и Херсонской областей.

УСЛОВНЫЕ ОБОЗНАЧЕНИЯ

- МОСКВА столица Российской Федерации
- Липецк крупный город страны
- САЯНЫ горы и равнины, крупные формы рельефа
- озеро Таймыр озёра и реки
- БЕЛОЕ МОРЕ моря, заливы и проливы

* В середине книги ты найдёшь лист с наклейками. Наклеивай изображения на отмеченные места в атласе. Запоминай названия морей, озёр, крупных рек и высоких гор.



место для наклейки

САМАЯ БОЛЬШАЯ СТРАНА МИРА

Российская Федерация — самая большая страна мира. Площадь России — 17 125 200 квадратных километров. Для сравнения: площадь Китая — 9 597 000 квадратных километров.

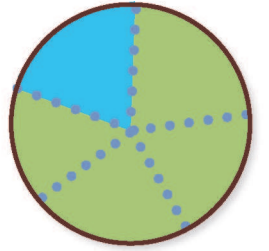
Россия расположена сразу и в Европе, и в Азии. Условная граница между этими частями света проходит по Уральским горам.



Каспийское море — самый большой внутренний водоём мира. В Каспий впадают 130 рек. Самая большая из них — река Волга. Поэтому в северной части моря вода менее солёная, чем в южной. Но отличная рыбалка возможна в любой части Каспия. Также в Каспийском море разрабатываются месторождения нефти и газа, добываются соль, известняк и песок.



Территории за Северным полярным кругом получают мало солнечного света и тепла. Это самые холодные регионы планеты. **СЕВЕРНЫЙ ПОЛЯРНЫЙ КРУГ** обозначает южную границу области полярного дня и полярной ночи — времени, когда Солнце видно или не видно над горизонтом в течение суток. Над полярным кругом такие явления происходят по одному разу за год — в июне и декабре. Примерно 1/5 часть территории России находится за полярным кругом.



СЕВЕРНЫЙ ЛЕДОВИТЫЙ ОКЕАН



Байкал — самое глубокое озеро на планете. В него впадают более 300 рек, а вытекает только одна — река Ангара.