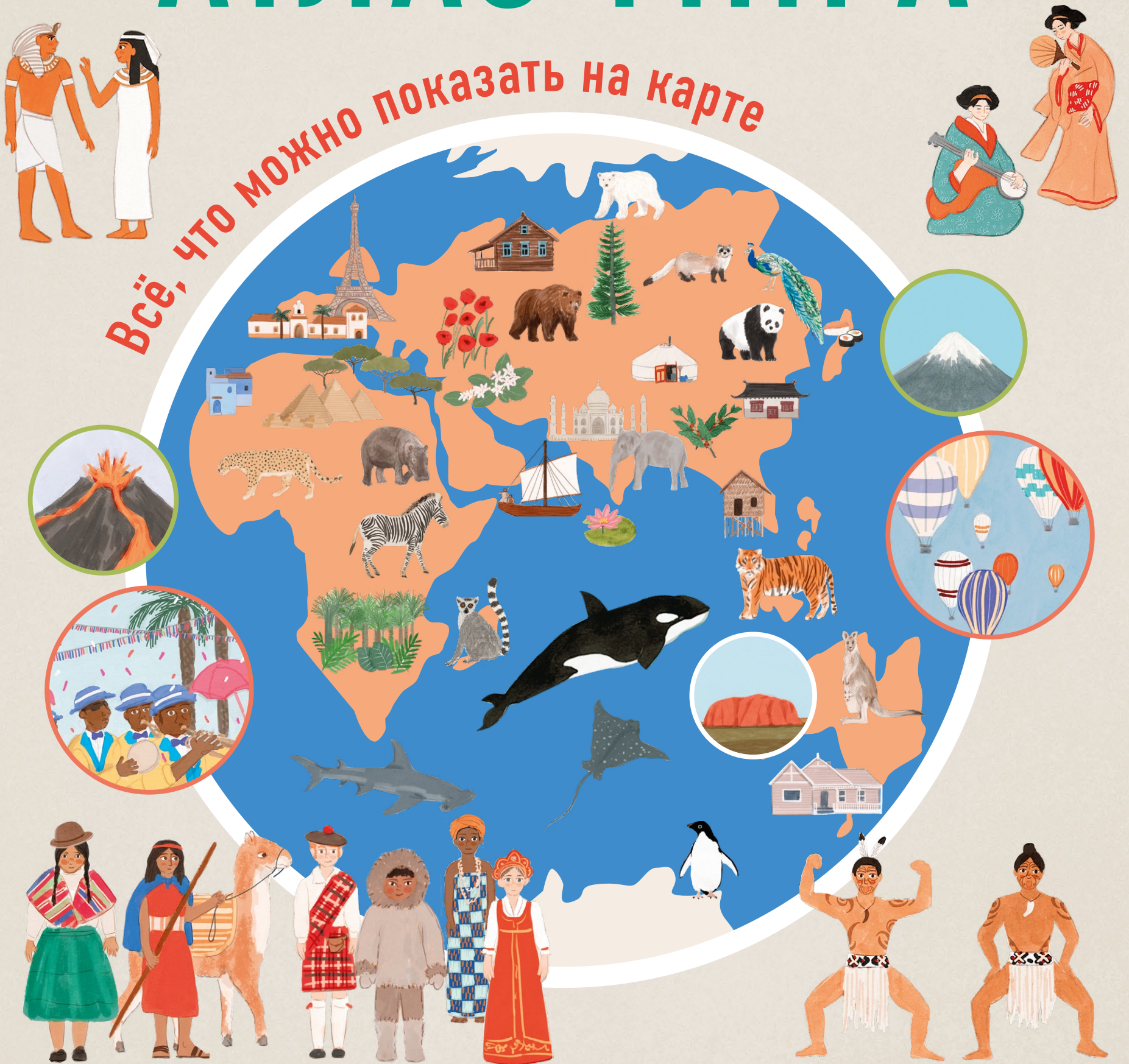


Ракель Мартин

АТЛАС МИРА

Всё, что можно показать на карте



растения и животные ● горы и озёра ● человек и культура

Ноэлю, Отто и Фриде.
Маленький кусочек мира, который ждёт вас.
РАКЕЛЬ

УДК 087.5:911(084.4)
ББК 99.1:26.89
М29

*Издание для досуга
Для детей до трёх лет. Для чтения взрослыми детям*

Серия «МИФ. Большая энциклопедия»

Мартин Рабель

АТЛАС МИРА
Всё, что можно показать на карте

Перевод с испанского Станислава Белецкого

На русском языке публикуется впервые

Руководитель редакционной группы *Анна Сиваева*

Шеф-редактор *Вера Александрова*

Ответственный редактор *Мария Замятина*

Художественный редактор *Татьяна Сырникова*

Научный редактор *Алексей Бондарев*

Литературный редактор *Дарья Балтрушайтис*

Арт-директор *Анна Журко*

Дизайн обложки *Анна Журко*

Вёрстка *Надежда Кудрякова*

Корректор *Татьяна Князева*

ООО «Манн, Иванов и Фербер»
123104, Россия, г. Москва, Б. Козихинский пер., д. 7, стр. 2
mann-ivanov-ferber.ru
vk.com/mifdetstvo

ISBN 978-5-00195-844-4

Original title: Mapamundi. Todo lo que se puede explicar en un mapa

Illustrations © Raquel Martin, 2021

Copyright © Mosquito Books Barcelona, 2021

info@mosquitobooksbarcelona.com

www.mosquitobooksbarcelona.com

© Издание на русском языке, перевод, оформление.

ООО «Манн, Иванов и Фербер», 2023

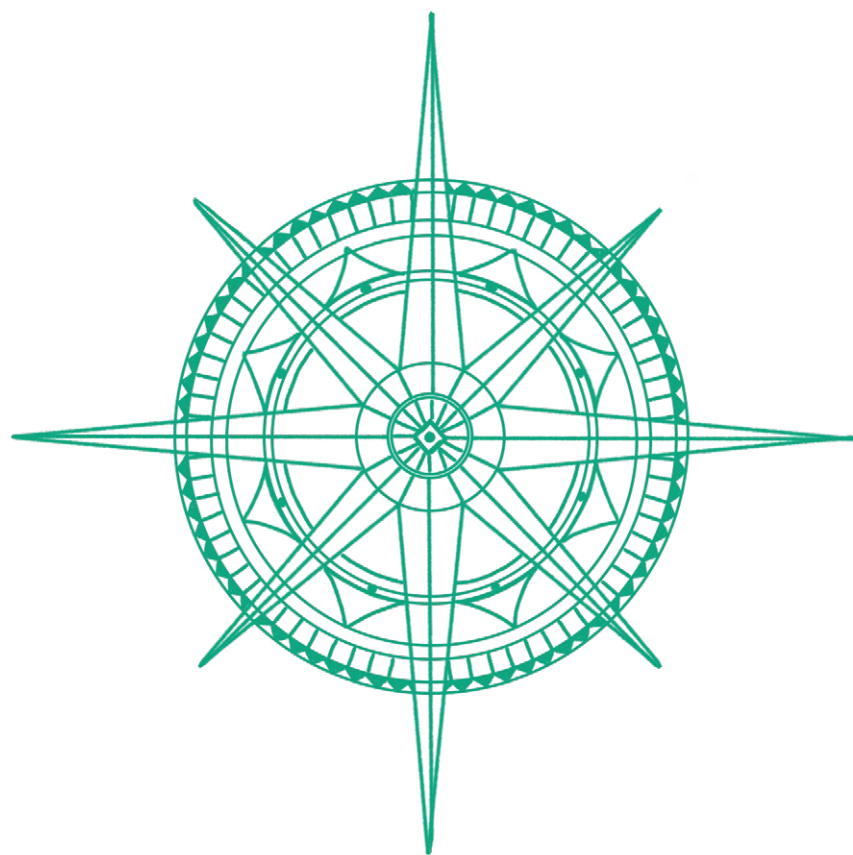
*Все права защищены. Никакая часть данной книги
не может быть воспроизведена в какой бы то ни было форме
без письменного разрешения владельцев авторских прав.*



Ракель Мартин

АТЛАС МИРА

Всё, что можно показать на карте



Москва
«Манн, Иванов и Фербер»
2023

Формирование Земли

Ты когда-нибудь слышал про Большой взрыв? Он произошёл многие миллиарды лет назад, и именно в тот миг образовалась Вселенная. Намного позже из остатков взорвавшихся звёзд и космической пыли сформировалась наша родная планета. Со временем внешний вид Земли менялся. Познакомься с этапами её развития и узнай самое важное о каждом из них.

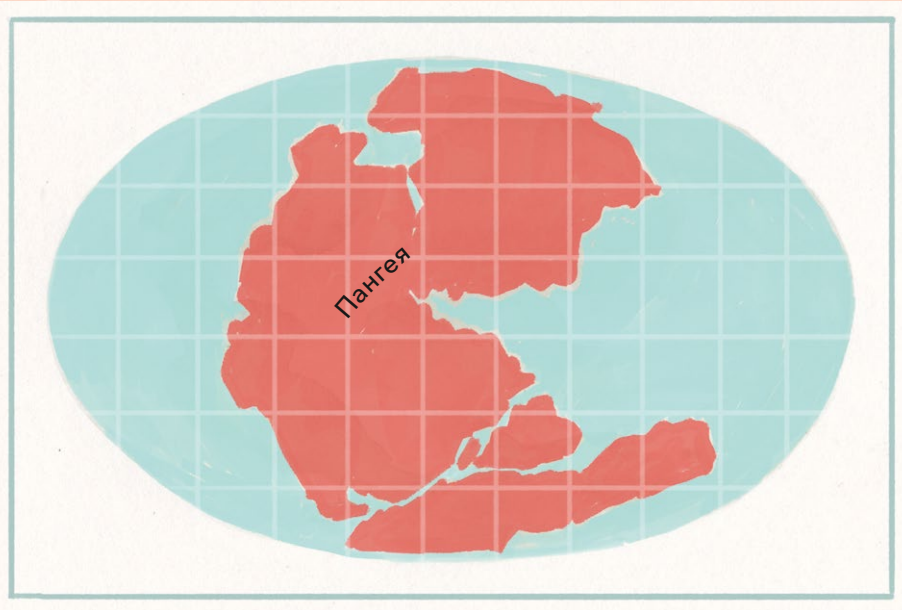
**БОЛЬШОЙ ВЗРЫВ –
13 800 млрд лет назад**

**КАК ТЫ ДУМАЕШЬ, ПОЧЕМУ В АФРИКЕ И ЮЖНОЙ
АМЕРИКЕ ВОДЯТСЯ ПОХОЖИЕ ЖИВОТНЫЕ?**

Хотя сейчас это две далеко отстоящих друг от друга части суши, раньше они были единым континентом и животные свободно бродили по всей его территории.

225 млн лет назад

Миллионы лет назад на Земле существовал один большой континент Пангея.



ТРИАСОВЫЙ ПЕРИОД

(252-201 млн лет назад)

После большого вымирания животных на суше и в море жизнь заново завоёвывает Землю. Появляются черепахи, предки млекопитающих, крокодилов и динозавры, которые будут господствующими видами в течение миллионов лет.

200 млн лет назад

Почему планета так изменилась? Дело в том, что земная кора состоит из огромных литосферных плит, которые лежат на слое жидкой раскалённой магмы. Это немного напоминает льдины, плавающие на поверхности озера. Литосферные плиты медленно, но постоянно перемещаются из-за движения магмы, они то расходятся, то снова сближаются.



ЮРСКИЙ ПЕРИОД

(201-145 млн лет назад)

Пангея распадается, и динозавры вынуждены приспосабливаться к новым условиям. Часть из них обзаведутся крыльями и научатся летать – так появятся птицы, которые делят воздух с летающими рептилиями – птерозаврами. В морях царят ихтиозавры и плезиозавры.