

ГЛАСНЫЕ ЗВУКИ

В русском языке всего 6 гласных звуков:

[a], [o], [y], [и], [э], [ы]

ударные

безударные

БУКВЫ Е, Ё, Ю, Я

могут обозначать **один** или **два** звука

[э], [о], [y], [а]

.....
после согласного

мел [м'эл]

[йэ], [йо], [йу], [йа]

.....
1. В начале слова:

ёж [й'ош]

2. После гласных:

армия [áрмий'а]

3. После ь и ъ:

копье [кап'йо']



СОГЛАСНЫЕ ЗВУКИ



звонкие

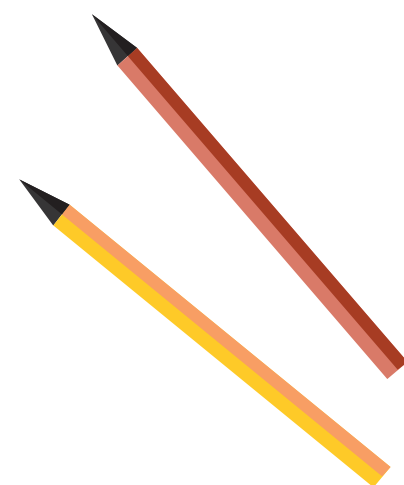
л
м
н
р
й

парные

б — п
в — ф
г — к
д — т
ж — ш
з — с

глухие

х
ц
щ
ч



Согласные звуки делятся на **твёрдые** и **мягкие**

[б] — [б']
[в] — [в']
[г] — [г']
[д] — [д']
[з] — [з']

[к] — [к']
[л] — [л']
[м] — [м']
[н] — [н']
[п] — [п']

[р] — [р']
[с] — [с']
[т] — [т']
[ф] — [ф']
[х] — [х']

Всегда **твёрдыми** являются звуки: **[ж], [ш], [ц]**.

Всегда **мягкими** являются звуки: **[й'], [ч'], [щ']**.

МЯГКИЙ ЗНАК **ь**

обозначает
мягкость
согласных

.....
конь,
огонь



разделительный **ь**
пишется:

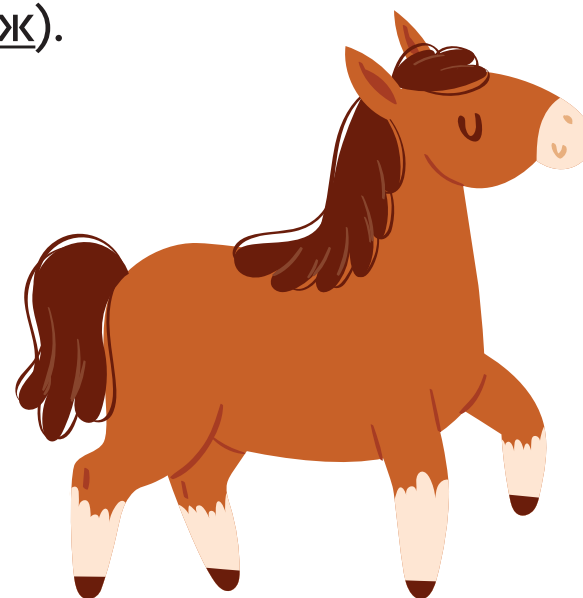
-
- между двумя согласными (подьза)
 - перед буквами **е, ё, ю, я, и** (вьюга)
 - перед буквой **о** в некоторых заимствованных словах (булььон)

После букв **ж, ш, ч, щ** мягкий знак **ь** пишется на конце существительных женского рода (**мышь, рожь**) и не пишется на конце существительных мужского рода (**грач, ёж**).

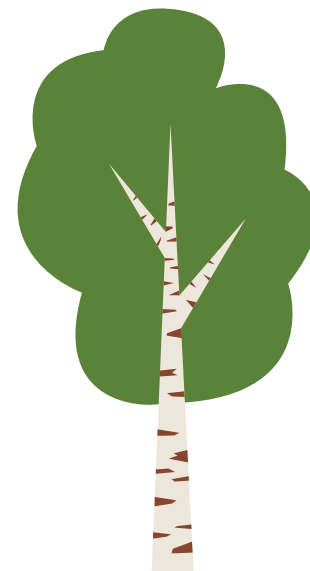
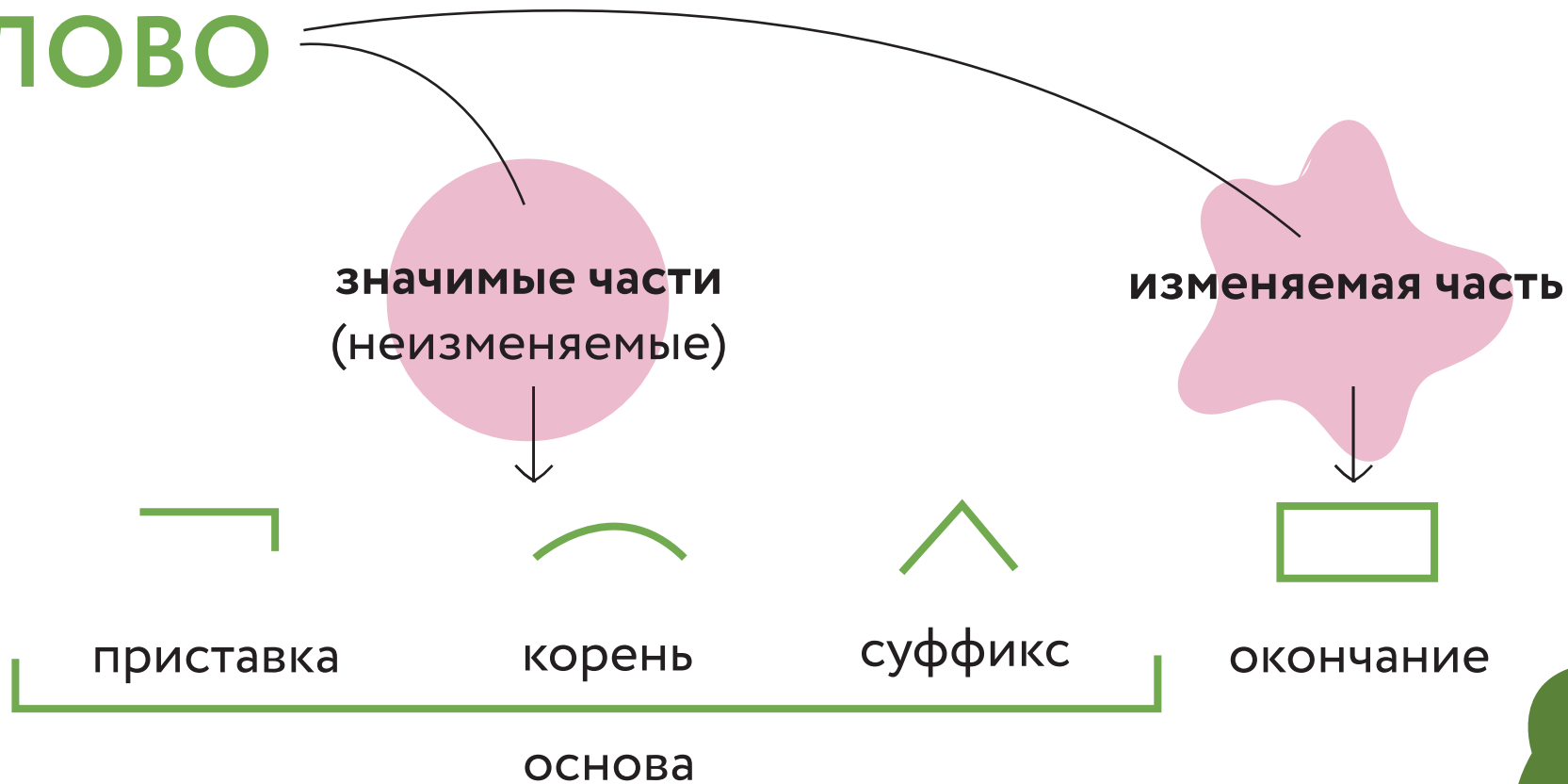
ТВЁРДЫЙ ЗНАК **ъ**

пишется после приставок, оканчивающихся на **согласную** и перед гласными **е, ё, ю, я**

подъём объъезд съъёжился



СЛОВО



КОРЕНЬ

Корень — главная значимая часть слова, от которой зависит его значение.

зимовка, зимовать, зимний

лес, лесной, лесник

ПРИСТАВКА

Приставка — часть слова перед корнем. Служит для образования новых слов.

бежать — **вы**бежать — **с**бежать — **при**бежать — **за**бежать — **от**бежать

СУФФИКС

Суффикс — часть слова, которая находится после корня. Служит для образования новых слов.

берёза — берёз^{ка} — берёз^{овый}

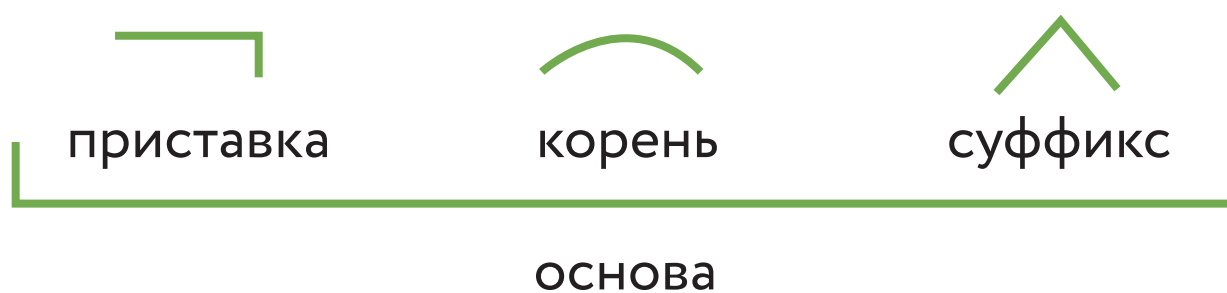
ОКОНЧАНИЕ

Окончание — часть слова, которая служит для образования разных форм одного и того же слова.

лис^а — лис^ы — лис^е — лис^{ой} — лис^у

ОСНОВА СЛОВА

Часть слова без окончания называется **основой слова**.



бездомн^{ый} умн^{ый} ученик

