



ЭТА КНИГА

ПРИНАДЛЕЖИТ

Наклей цифру 1 —
это номер страницы.
Пронумеруй и остальные
страницы книжки: подбери
нужную наклейку или напиши.

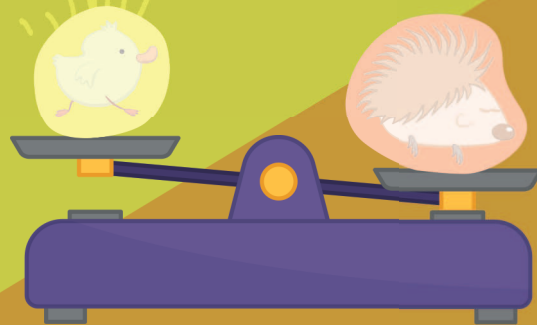
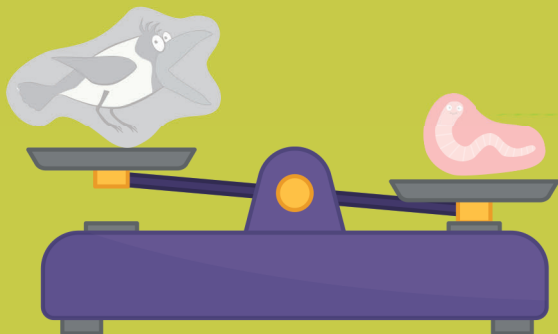


Ты знаешь, как разговаривают животные?
Давай вместе с Синим трактором послушаем, кто как говорит!

Корова говорит: **Му-у**



Баран говорит: **Бе-е-е**

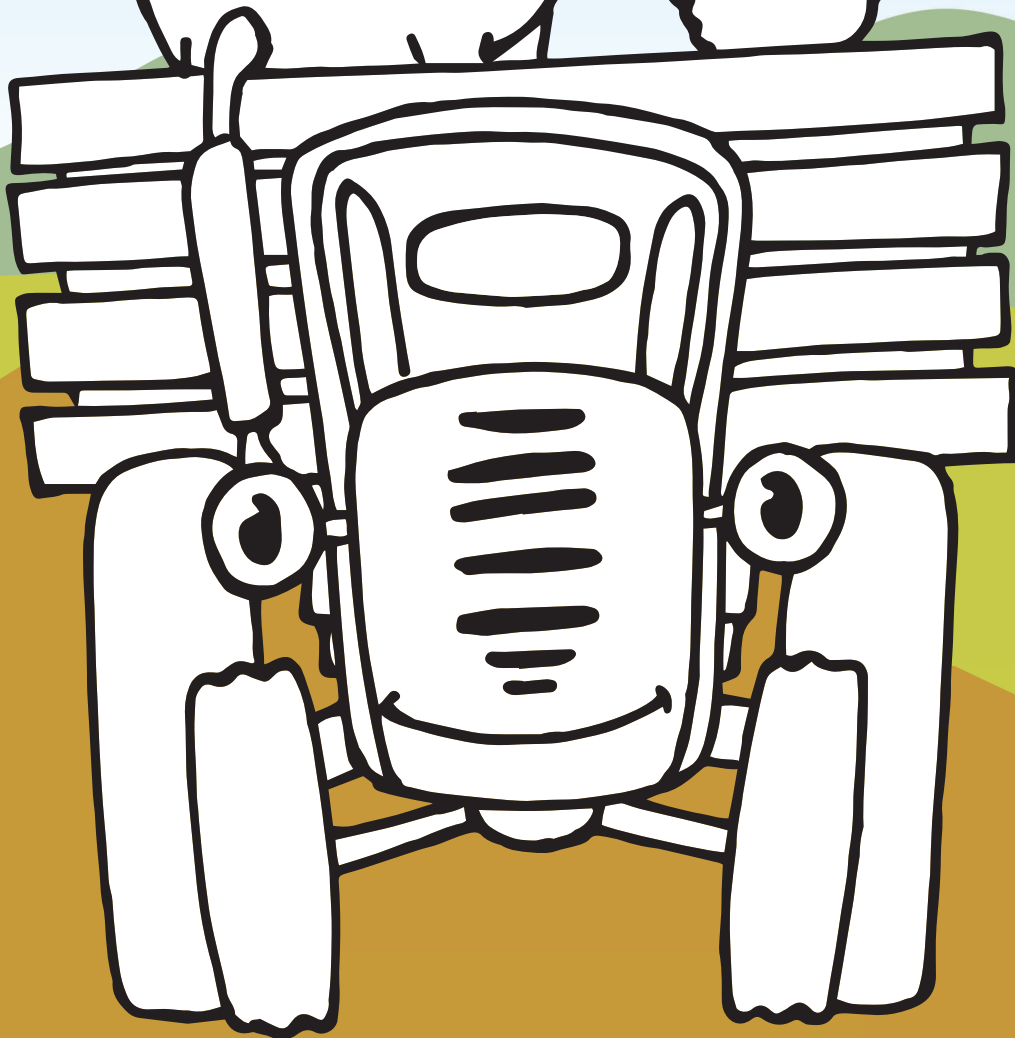


2

Подбери наклейки и скажи, кто на весах тяжелее,
а кто легче. Найди ошибку.

Кто на поле рядом
с трактором?
Подбери наклейку!

Раскрась
Синий трактор
и животных
по образцу.
Найди нужные
буквы-наклейки
и прочитай слова.



СИНИЙ
ТРАКТОР