



Введение

В этой книге вы найдете массу полезной информации.

Как вы знаете, пэчворком называют работу с кусочками тканей разных размеров и форм, которые сшивают вручную или на швейной машине, чтобы получить уникальную вещь: занавеску, покрывало, полотенце, футболку и т. д. Предлагаю выйти за рамки этого краткого определения, и добавлю, что пэчворк обладает множеством особенностей и преимуществ.

Вам не нужно покупать огромное количество инструментов и материалов. Работу над изделием можно приостановить и начать заново в любое время. Для проектов подойдут лоскуты ткани, которые остались и, возможно, лежат или даже забыты в самых дальних углах шкафа или контейнера для хранения домашних вещей.

Пэчворк позволяет развить воображение и творческий потенциал, он дает свободу и простор для импровизации, вы сможете попрактиковаться, а также углубиться в изучение композиции и гармонии, пропорций и баланса, познакомитесь с теорией и принципами сочетания цветов. Это благоприятная почва для проверки собственных возможностей, углубления имеющихся художественных способностей и знакомства с новыми стилями и техниками.

Благодаря пэчворку вы можете создать уникальное авторское изделие, превратить, возможно, не особо красивые предметы в привлекательные и придать цвета и яркости самым простым и скромным вещам личного или домашнего обихода.

С моей книгой вы сможете сделать все вышеперечисленное, а еще получить новые знания и приобрести полезные навыки. Это результат моего многолетнего опыта, которым я хочу поделиться с вами. Здесь вы найдете разные по сложности проекты и сможете создать как вещи для личного пользования, так и декоративные изделия.

Мастер-классы написаны простым, доступным языком, сопровождаются советами и выкройками.

Надеюсь, вы будете пользоваться этой книгой, не только когда у вас будут возникать вопросы, а гораздо чаще. Уверена, что от ее прочтения вы получите только огромное удовольствие.

Оглавление

Советы и технические тонкости.....	6
Цвет. Теория и практика.....	14

Уровень сложности 1 16

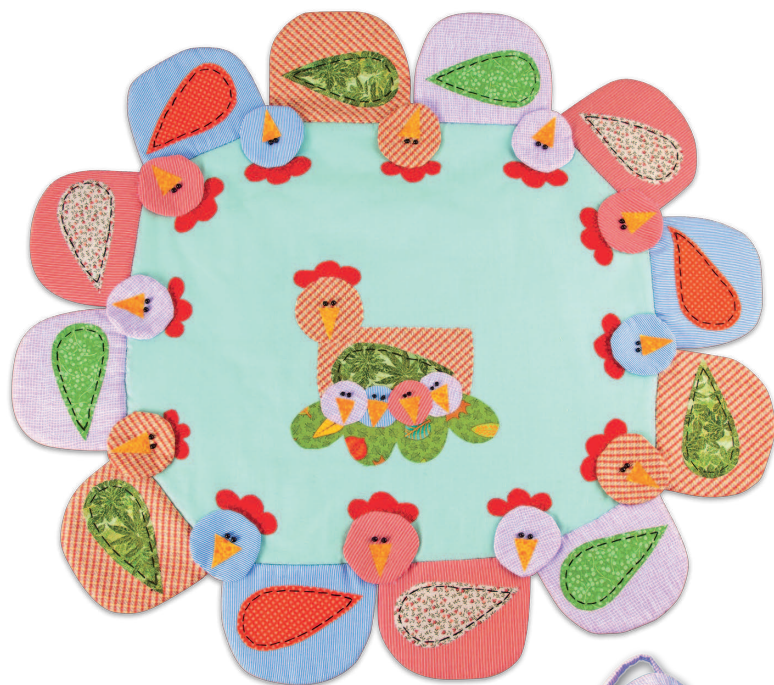
Подушка.....	16
Рукавица-прихватка.....	22
Полотенце.....	28
Подушка с цветами.....	34
Прихватка.....	38
Фартук.....	44
Салфетка.....	50
Футболка А.....	56
Футболка В.....	60

Уровень сложности 2 64

Настольный коврик.....	64
Сумка с аппликацией.....	72
Кухонное полотенце.....	80
Покрывало.....	88
Сумка с квадратами.....	98
Ваза для фруктов.....	108
Цветочный мотив.....	116
Декоративный растительный мотив.....	126
Декоративные блоки.....	136
«Декоративный блок 1».....	136
«Декоративный блок 2».....	140
«Декоративный блок 3».....	143
«Декоративный блок 4».....	146

Уровень сложности 3 150

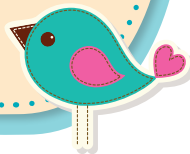
Покрывало.....	150
Органайзер.....	160
Салфетка.....	170
Хлебная корзина.....	178
Ростомер.....	188
Покрывало.....	200
Картина.....	210
Игольница.....	220
Фартук.....	230



Советы и технические тонкости

Как и у любого декоративного искусства, у пэчворка есть правила, следуя которым, вы создадите красивое изделие. В этом разделе собраны советы как технического, так и практического характера. Их стоит не только изучить, но и освоить, так как они являются дополнением к базовым техникам. Вы должны быть довольны результатом работы, уверены, что потратили время не зря, чтобы с хорошим настроением двигаться дальше.

Пэчворк позволяет работать с любыми тканями, уже бывшими в употреблении или новыми, но если вы хотите, чтобы изделие было качественным, выбирайте премиальные материалы.

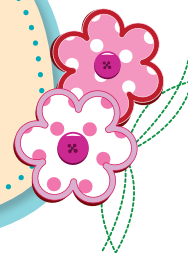


О тканях



Плюсы пэчворка в том, что вы можете использовать ненужные лоскуты ткани.

Постирайте ткани перед раскроем, чтобы они дали усадку.



Обратите внимание, что не все ткани подходят для пэчворка.

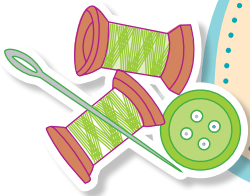


Хлопок — идеальный вариант для пэчворка.

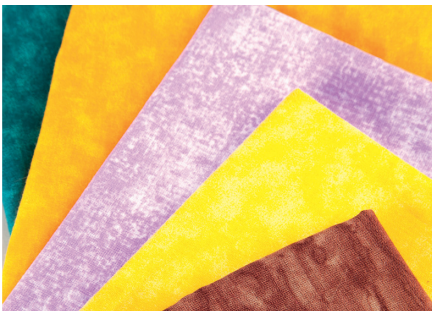




Чтобы облегчить отутюживание и получить хороший результат, слегка увлажните ткань.

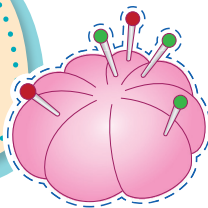


Не рекомендую брать для проектов акриловые ткани и шелк, так как с ними сложно работать.



Для пэчворка можно использовать необычные по цвету и по текстуре ткани, например, батик.

Чтобы изделие выглядело аккуратно, рекомендую выбирать одинаковые по качеству и текстуре ткани.



Работая с выкройками, наносите разметку с изнаночной стороны ткани.



ПОТАЙНОЙ ШОВ



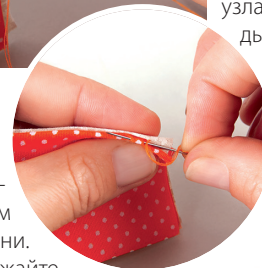
1 Заправьте нить в иглу, завяжите узел на конце.

2 Выведите иглу с изнаночной на лицевую сторону и вытяните нить, чтобы зафиксировать.



3 Введите иглу в ткань, которую нужно пришить к первому лоскуту, на уровне узла, впереди предыдущего прокола, и выведите

4 Повторите действия на другом кусочке ткани. Так же продолжайте пришивать лоскуты потайным швом.



в нескольких миллиметрах впереди, сделав небольшой стежок.



5 Вот так должен выглядеть шов.

6 По ходу работы натягивайте нить, чтобы стянуть и скрыть шов.



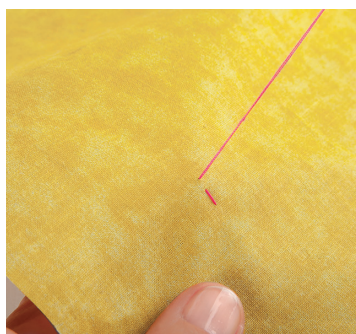
ШОВ «НАЗАД ИГОЛКУ»



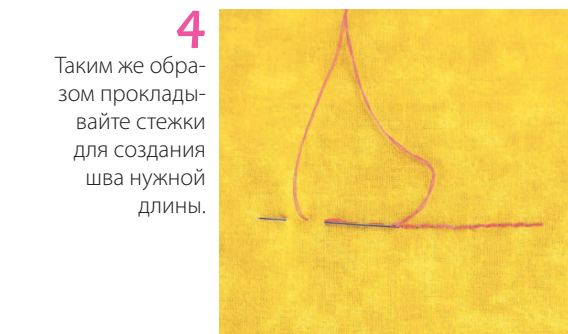
1 Заправьте нить в иглу. Выведите иглу с нитью с изнаночной на лицевую сторону. Сделайте небольшой стежок, как показано на фотографии.



2 Введите иглу в место выхода предыдущего стежка, выведите на расстоянии вдвое длиннее, чем в первый раз.



3 Осторожно вытяните нить. Следите за тем, чтобы ткань не стягивалась.



4 Таким же образом прокладывайте стежки для создания шва нужной длины.

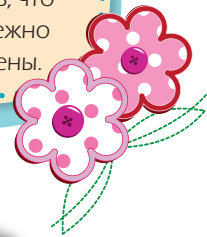
Нитки

Независимо от того, шьете ли вы вручную или на швейной машине, всегда используйте прочные нитки.



Нить должна быть хорошего качества и не слишком длинной, иначе она будет путаться.

Чтобы готовая работа не распустилась, убедитесь, что швы надежно закреплены.

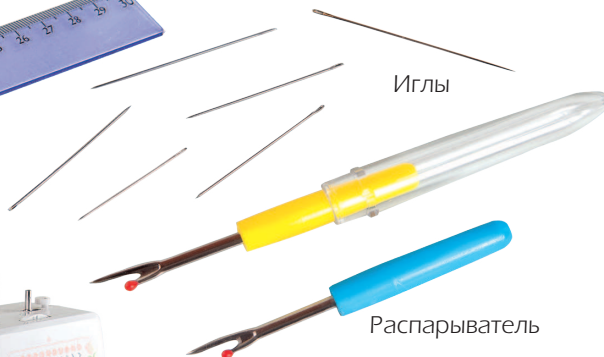


ИНСТРУМЕНТЫ

Инструменты, которые нужны для пэчворка.



Линейка



Иглы

Распарыватель



Сантиметровая лента



Швейная машина



Ножницы



Карандаши



Циркуль

Булавки



Утюг

Выкройки



Для того чтобы начертить выкройку, понадобится калька определенной толщины и специальная бумага для выкроек, а также карандаш и ножницы.

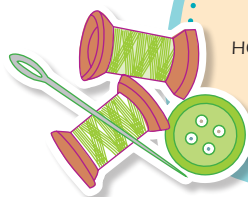
При раскрое ткани, если вы не хотите переносить выкройку, можно вырезать детали прямо по ним, но в любом случае всегда оставляйте припуск около 5 мм на шов или подгиб по всему периметру детали.



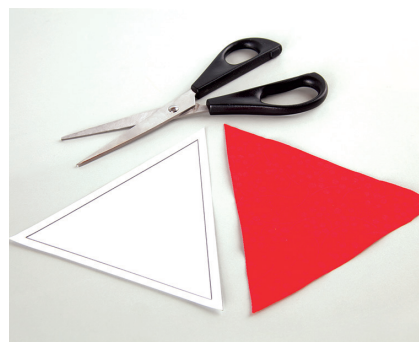
При раскрое деталей по выкройке всегда оставляйте припуски 5 мм.



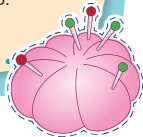
Не вырезайте выкройки из книги. Лучше перенести их на бумагу и вырезать ножницами, чтобы сохранить оригинальную выкройку.



Если вы не хотите наносить линии припуска на ткань, добавьте к выкройке 5 мм припусков по всему периметру и выкроите детали, точно следуя меткам.



Для раскроя положите ткань на плоскую твердую поверхность.



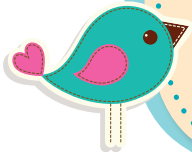
При раскрое детали тщательно выведите размеры, чтобы детали точно совместились друг с другом.



●●● Шитье



Если вы новичок, начните с простых работ с деталями квадратной или прямоугольной формы.



Если вы не знаете, как создавать гармоничные цветовые сочетания, загляните в раздел «Теория и практика цвета» (с. 14).

При раскрое не натягивайте ткань, чтобы она не деформировалась.



В технике пэчворк можно шить как вручную, так и на швейной машине.



НАМЕТОЧНЫЙ ШОВ



1
Сделайте несколько стежков длиной 3–4 мм.



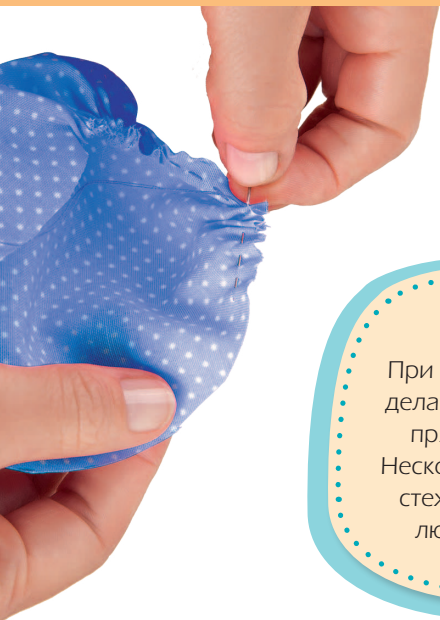
2
Проложите шов по краю детали.



3
Чтобы присборить ткань, потяните за нить и расправьте сборки.



4
Хорошо закрепите нить.



При шитье вручную делайте небольшие прямые стежки. Несколько неровных стежков испортят любую работу.



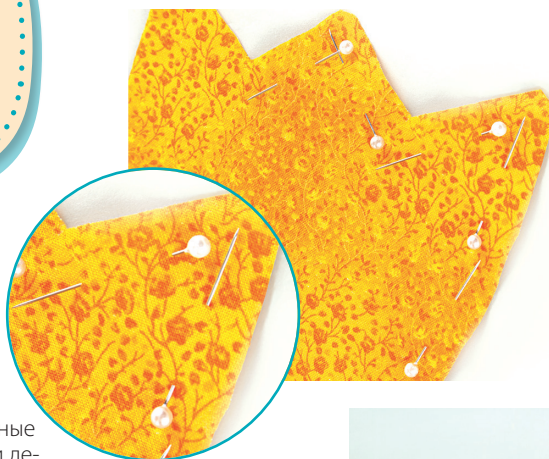
При шитье вручную рекомендую закреплять детали булавками, чтобы они не смещались и вам проще было работать в дальнейшем.



Если вы скрепляете детали булавками, обращайте внимание на то, чтобы между булавками не было складок.



Скрепленные булавками детали сшивайте медленно и осторожно, чтобы не повредить иглу швейной машины.



Во время работы всегда держите под рукой утюг. Отутюживайте изделия на средней или высокой температуре.



Будьте внимательны при сшивании двух деталей. Если размеры деталей не совпадают, шов будет некачественным.

Чтобы швы не были видны с лицевой стороны, заутюживайте их на темную сторону ткани.

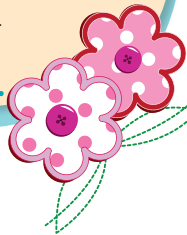




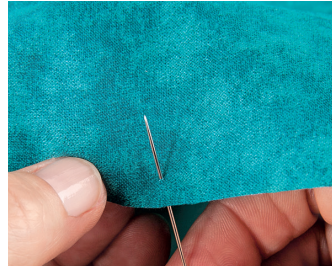
Заутюживайте швы сначала с изнаночной стороны, отгибая припуск на правую сторону.



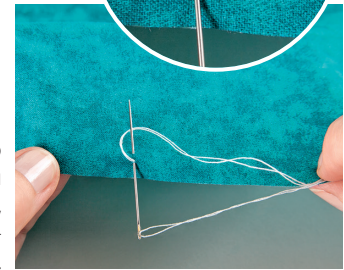
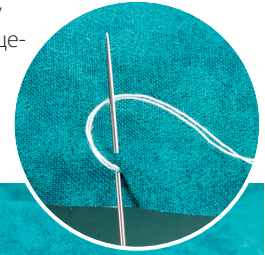
Помните, что правильный выбор тканей и гармоничные цветовые сочетания — это решающие факторы в достижении желаемого результата. Поэтому перед началом работы потратьте время на выбор материалов и подбор цветов.



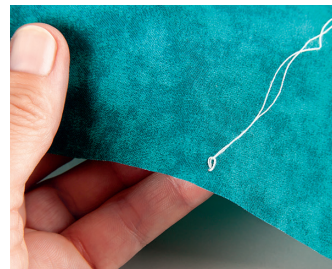
ТАМБУРНЫЙ ШОВ



1 Выведите иглу с нитью на лицевую сторону.



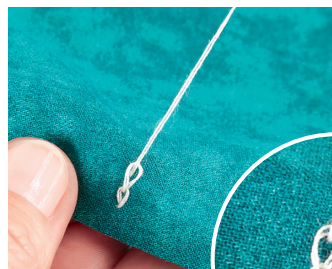
2 Введите иглу в точку предыдущего прокола. Выведите кончик иглы на несколько миллиметров вперед, пропустите нить под иглой, образовав петлю.



3 Осторожно потяните за нитку — получилась первая петля.



4 Введите иглу внутрь петли близко к предыдущему стежку и сделайте небольшой стежок, пропустив нить под иглой.



5 Снова натяните нить, но не переусердствуйте, чтобы петля была ровной и аккуратной.



6 Таким же образом продолжайте вышивать тамбурный шов.



Цвет. Теория и практика

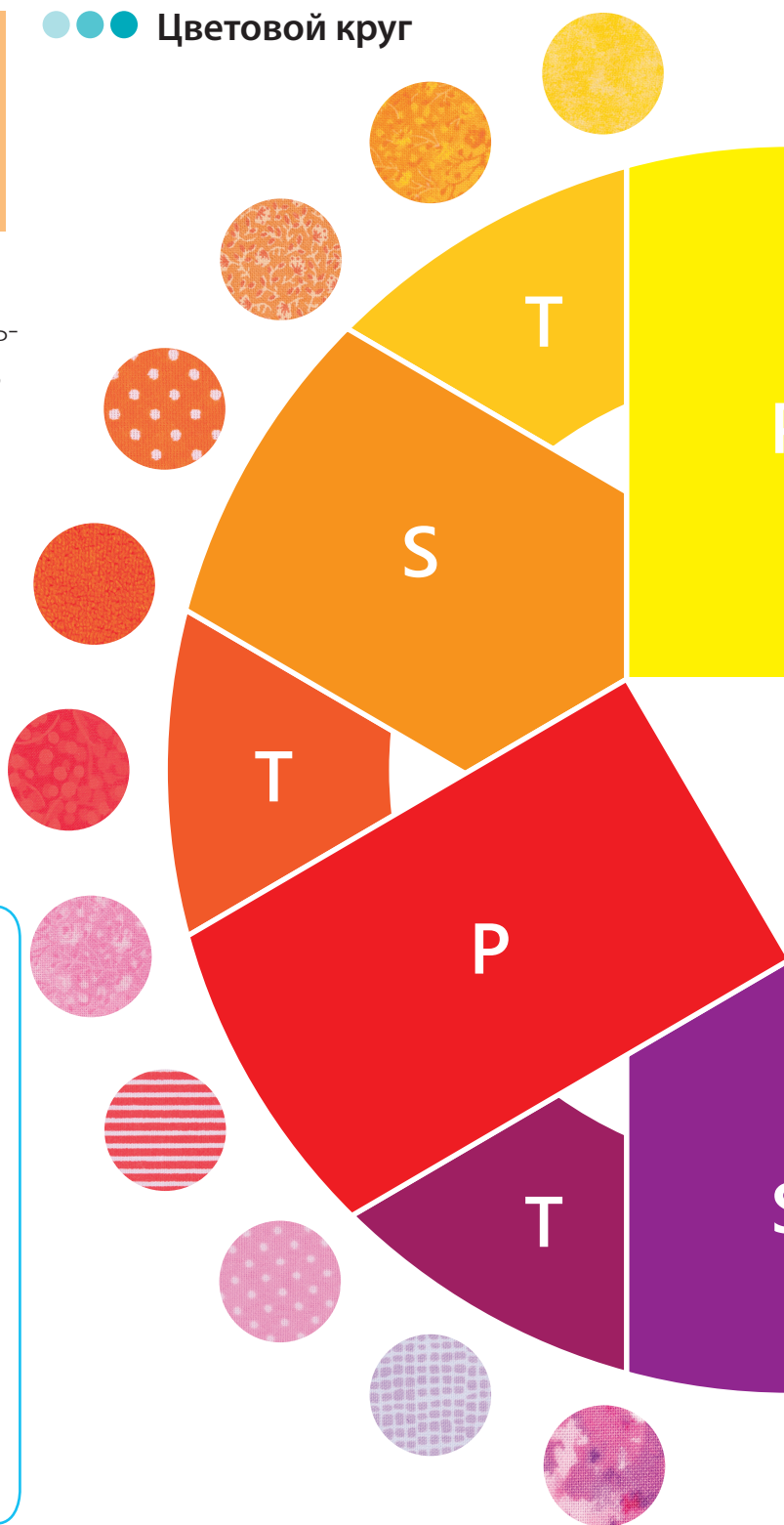
Поскольку пэчворк — это техника, которая направлена прежде всего на зрительное восприятие, нужно уметь составлять органичные цветовые композиции. В этом разделе вы найдете информацию по теории цвета, которая поможет в создании гармоничных работ.

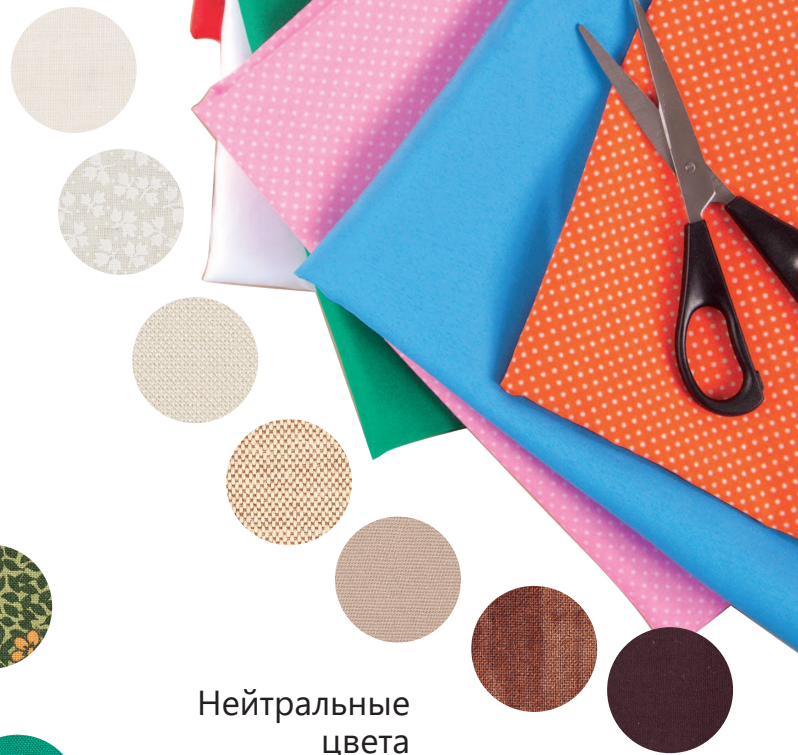
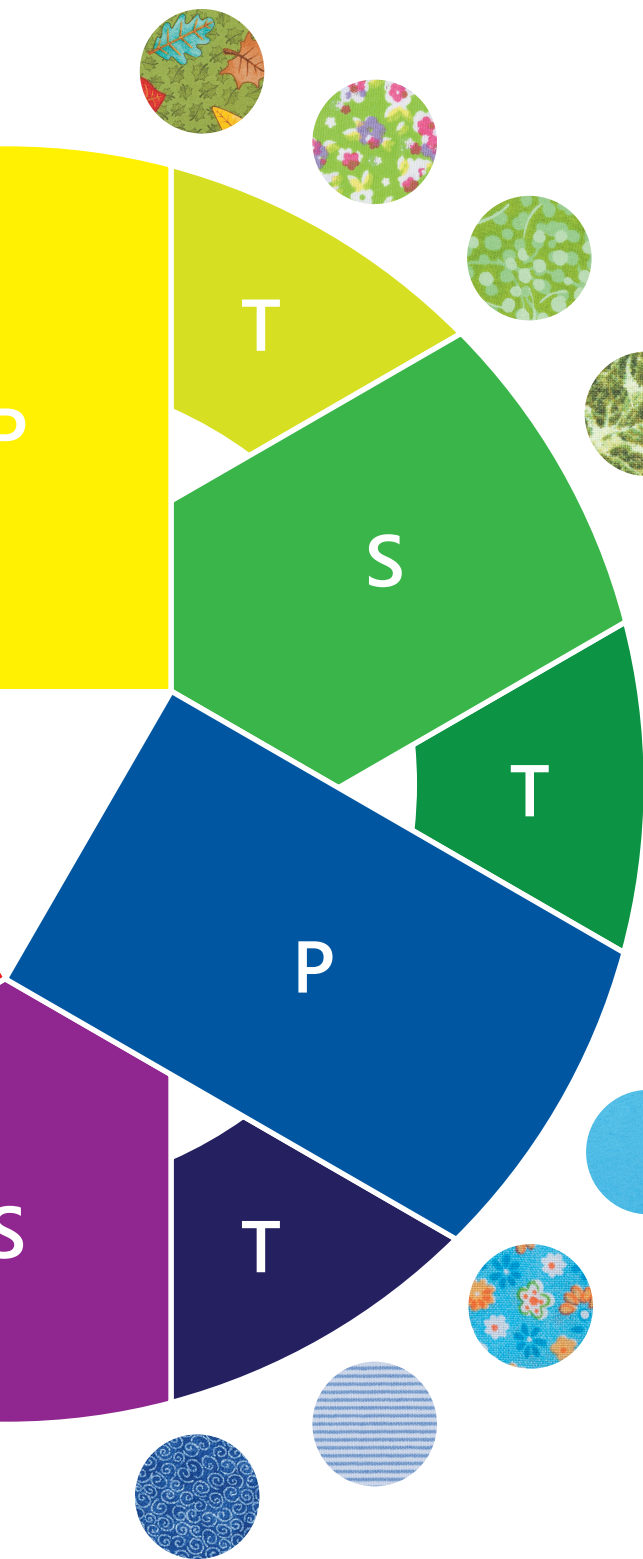
P: первичный
S: вторичный
T: третичный

ВИДЫ ЦВЕТА

- Первичные цвета — это чистые, яркие и живые цвета, которые не являются результатом смешивания других цветов. К ним относят красный, желтый и синий.
- Вторичные цвета являются результатом смешения двух первичных цветов. Это оранжевый (красный + желтый), зеленый (желтый + синий) и фиолетовый (красный + синий).
- Третичные цвета получаются путем смешивания первичного цвета с одним из соседних вторичных. Эти цвета являются промежуточными при переходе от одного к другому.
- Complimentary цвета находятся на противоположной стороне цветового круга, например, зеленый и красный.
- Холодные цвета — к ним относятся цвета, в которых преобладает синий цвет.
- Теплые цвета — это цвета с преобладанием желтого или красного.
- Нейтральные цвета — вся гамма серого, от белого до черного, коричневый. Это цвета, которые обычно хорошо сочетаются с остальными.

Цветовой круг





Нейтральные
цвета

КОНТРАСТ

- Это качество, благодаря которому объект выделяется среди других, находящихся рядом.
- Если вы хотите, чтобы элемент получился контрастным, цвет соседних элементов не должен перекрывать его цвет.
- Чтобы сделать объект интенсивно контрастным, яркий, живой цвет должен быть в окружении более приглушенных и серых оттенков.
- Хороший способ добиться визуального увеличения интенсивности цвета — поместить светлый объект на очень темный фон или, наоборот, темный на светлый.
- У вас должен быть большой выбор тканей разных оттенков и цветов.
- Тема контраста во многом связана с рисунком на ткани (точки, волны, растительные мотивы). Поэтому не бойтесь сочетать разные ткани, чтобы выбрать наиболее подходящий вариант для каждого конкретного изделия.



Диванная подушка

Подушек для дивана никогда не бывает много. Она может выполнять тысячу функций: стать интерьерным украшением, использоваться для комфорта и т. д. Подушки бывают разных форм, с декоративными элементами или без.

Предлагаю сшить подушку-украшение: она проста в изготовлении, яркая, разноцветная и очень привлекательная.

Данная работа поможет вам начать знакомство с пэчворком и позволит провести приятные минуты за работой.



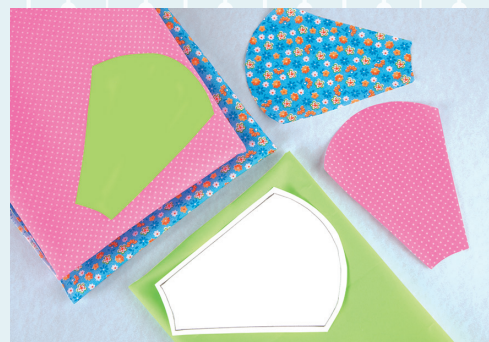
- 2 квадрата 50 × 50 см (основа)
- 10 лепестков размером 10 × 15 см пяти цветов
- Круг диаметром 10 см
- Наполнитель

Подготовка



1

Для придания декоративности возьмите несколько тканей разного цвета с разным рисунком. Обведите выкройки и вырежьте из каждой ткани по два лепестка.

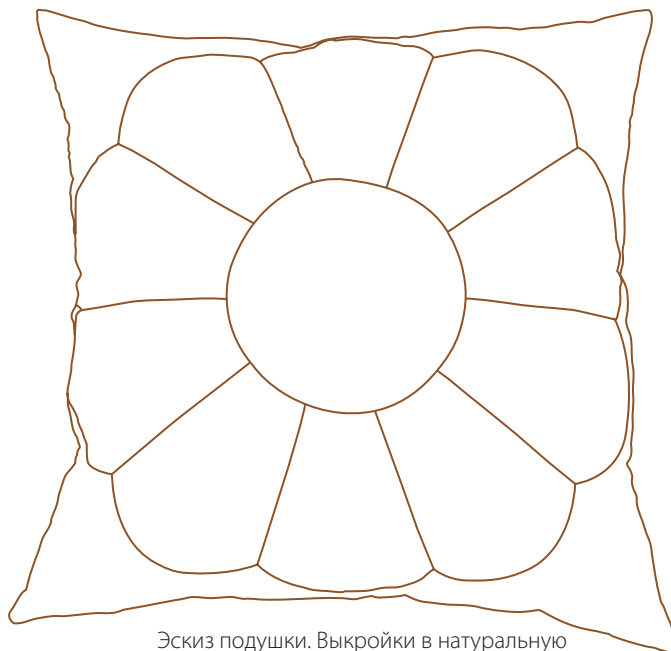




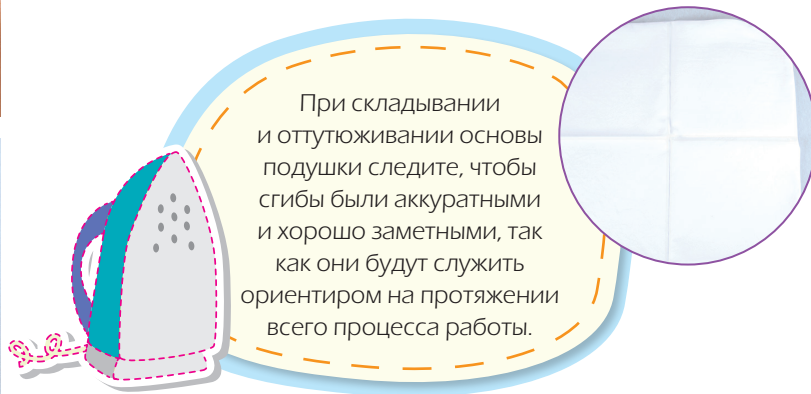
2 Сшейте основу подушки по четырем сторонам, оставив незашитым отверстие длиной 10 см для набивки. Полученную основу сложите пополам, затем снова пополам, создавая сгибы на ткани. Отутюжьте деталь, чтобы сгибы стали хорошо заметными.



3 Заметайте края всех лепестков по трем сторонам.



Эскиз подушки. Выкройки в натуральную величину нарисованы темно-коричневым цветом на листе 1, сторона 1 (см. с. 248).



При складывании и отутюживании основы подушки следите, чтобы сгибы были аккуратными и хорошо заметными, так как они будут служить ориентиром на протяжении всего процесса работы.

4

Расположите лепестки на основе подушки и убедитесь, что они лежат верно, используя линии сгибов на основе как ориентир. Также удостоверьтесь в том, что цвета гармонично сочетаются.



Сборка цветка



5 Пришейте лепестки к основе подушки потайным швом.



6 Разрежьте строчки наметочного шва.

Чтобы грамотно подобрать цветовые сочетания, соблюдайте несколько правил: не располагайте рядом две ткани теплого или холодного оттенка, следите за чередованием однотонных тканей с тканями с узором, чтобы они в совокупности создавали правильную линию рисунка, а общий вид работы был гармоничным и соответствовал задуманному.

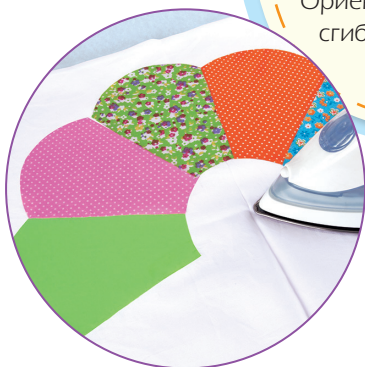
Перед работой тщательно обдумайте выбор тканей.



7 Удалите нить.



В таких композициях иногда сложно добиться, чтобы рисунок располагался в центре. Ориентируйтесь на линии сгиба, они помогут вам в работе.



8 Отутюживайте каждый лепесток по мере отделки.

