

УДК 746.43

ББК 37.248

Н74

Все права защищены.

Ни одна часть данного издания не может быть воспроизведена или использована в какой-либо форме, включая электронную, фотокопирование, магнитную запись или какие-либо иные способы хранения и воспроизведения информации, без предварительного письменного разрешения правообладателя.

Новожилова, Олеся Владимировна

Н74 Французская вышивка крестом. 100 авторских мотивов со схемами / О. В. Новожилова — Москва : Издательство АСТ : Кладезь, 2021. — 144 с.: ил. — (Рукоделие РуНета).

ISBN 978-5-17-121490-6

Эта книга – коллекция авторских вышивок крестиком на разные мотивы: французские, ботанические, энтомологические. Календарные месяцы, знаки зодиака, символы восточного календаря, русский алфавит, растения, цветы, насекомые – все можно вышить по схемам Олеси Новожиловой.

Вышивание – занятие вечное, любимое, терпеливое. Для всех людей на свете, кто не привык сидеть без дела, кто ценит красоту ниточно-игольчатого рисования любой идеи. Вышивайте по схемам автора, а как распорядиться изделием – решать вам.

УДК 746.43

ББК 37.248

ISBN 978-5-17-121490-6

© ООО «Издательство АСТ», 2021

© Новожилова О., 2021

Содержание

Как правильно начать работу? 6

Виды швов 6

Как завершить работу красиво? 7



Символы
восточного
календаря 8



12 месяцев 34



Знаки зодиака 60



Алфавит
Ботаника 86

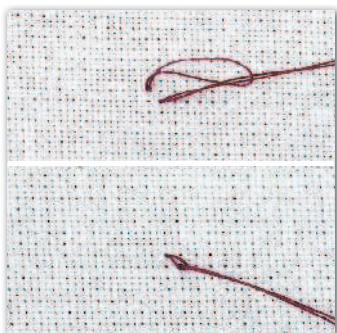


Мотивы
Франции 120

Материалы и инструменты 142

Как правильно начать работу?

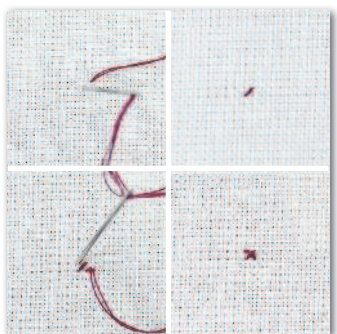
Обычно вышивку начинают из центра канвы, а стрелочками на схемах обозначают середину вышивки по вертикали и горизонтали. Но можно начинать вышивать по схеме и сверху вниз. Число стежков крестом данного цвета указывается на схеме в графе «Count» и не зависит от используемой канвы. Также указывается, через сколько нитей основы делается крест и сколько нитей используется в вышивке.



Для закрепления нитки в начале вышивки в две нити обычно из пасмы в шесть нитей достают одну, складывают её пополам, вставляют в ушко иголки, при этом петелька должна быть ниже. Сделав первый стежок, проводят иголку в петельку и затягивают. Получается аккуратное начало, без узелков и торчащих нитей. На фото показан вид с изнанки.

Вышивая в одну или три нити, протяните кончик нитки под стежками с изнаночной стороны. Узелок завязывать не надо.

Виды швов

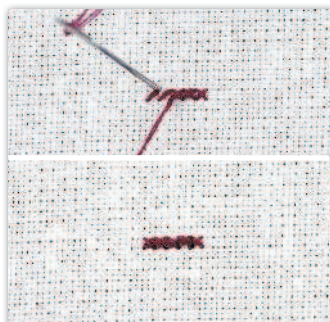


При работе над вышивками, схемы которых приведены в данной книге, используются всего три вида швов (стежков).

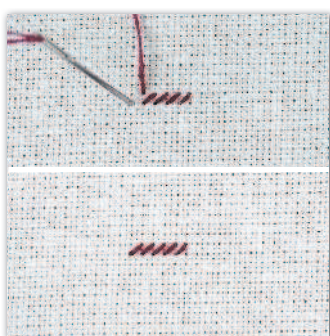
Шов № 1 – «крест» или «полный крест».

Образуется при вышивке двух диагональных стежков.

Для того чтобы вышитый рисунок смотрелся аккуратно, все верхние стежки должны смотреть в одну сторону.

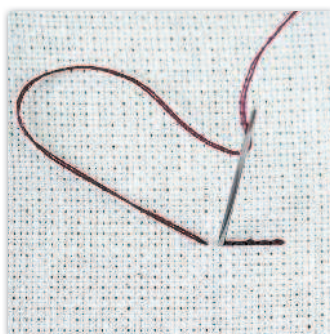


Вышивая ряд швов «полный крест» одного цвета, сначала делаем ряд нижних стежков, которые смотрят все в одну сторону, затем – ряд верхних стежков.



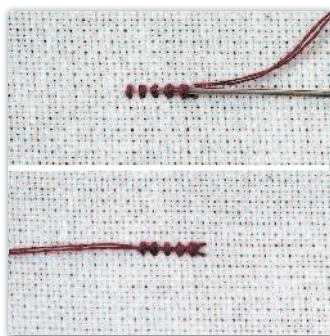
Шов №2 – «полукрест».

Образуется при вышивке только одного стежка, слева направо либо справа налево. Направление стежков указано на схеме.



Шов №3 – «назад иголку», «бэкститч», «бэк».

Используется для прорисовки контурных линий и вышивается только после того, как отшиты все стежки крестом.



Как завершить работу красиво?

При окончании работы закрепите нитку с изнаночной стороны, проведя её под существующими стежками, как указано на фото.

Затем немного натяните и обрежьте.

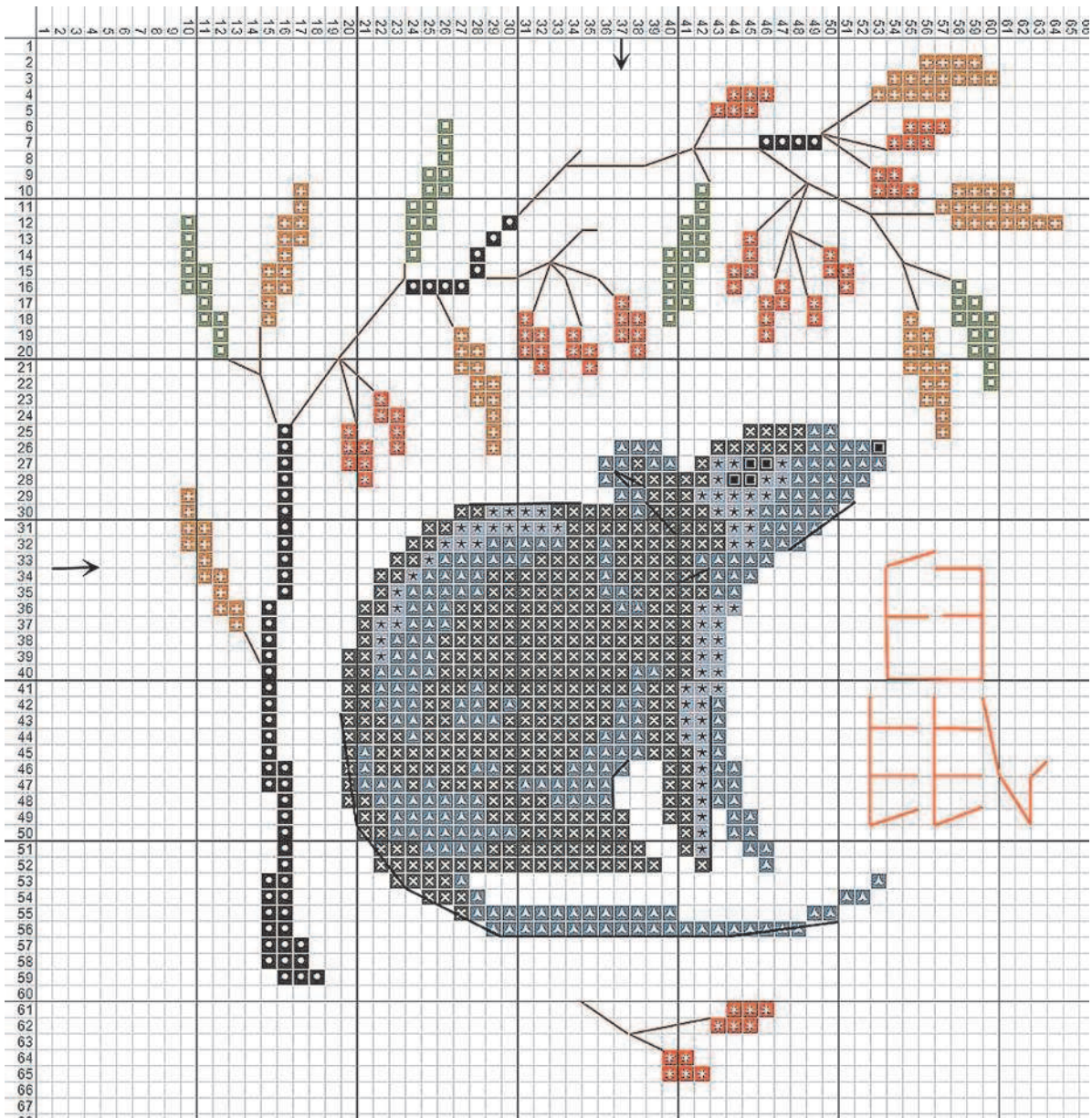
*Символы
восточного
календаря*



Крыса



<i>Размер вышивки</i>	64 (высота) x 55 (ширина) стежков.
<i>Площадь вышивки</i>	8 x 7,5 см.
<i>Выполнена</i>	на Newcastle 40 (цвет Pearl Gray) через две нити основы.
<i>Стежки</i>	крестом и стежок «назад иголку» в одну нить



No	@	Color	Code	Count	Palette
1	□	Black	310	5	DMC
2	■	Green	3052	53	DMC
3	●	Black	3371	59	DMC
4	★	Blue	318	67	DMC

No	@	Color	Code	Count	Palette
5	*	Orange	666	71	DMC
6	+	Orange	3828	85	DMC
7	▲	Blue	414	233	DMC
8	×	Blue	535	346	DMC

БЫК

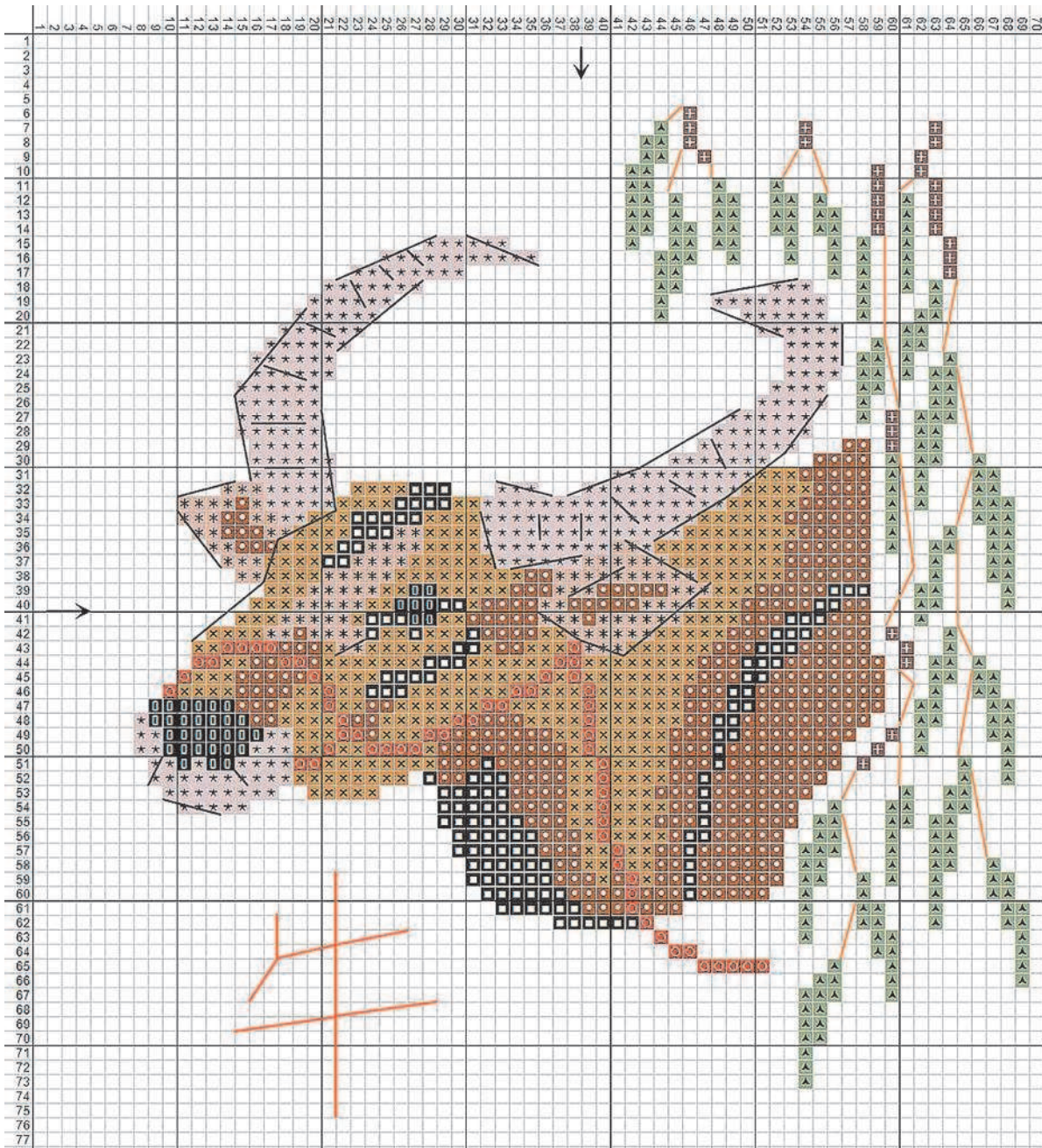


Размер вышивки 70 (высота) x 62 (ширина) стежков.

Площадь вышивки 9 x 8 см.

Выполнена на Newcastle 40 (цвет Pearl Gray) через две нити основы.

Стежки крестом и стежок «назад иголку» в одну нить



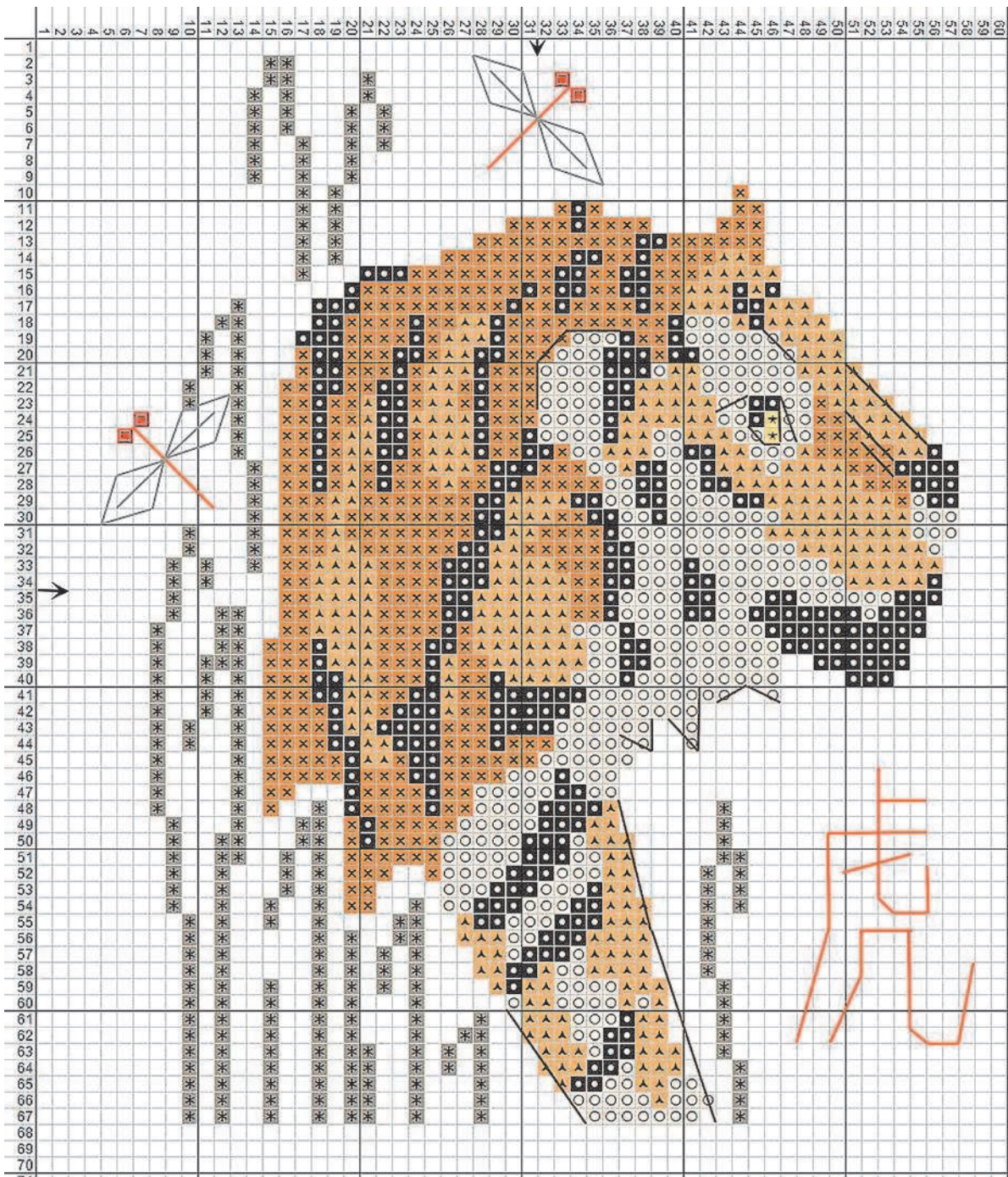
No	@	Color	Code	Count	Palette
1	+	Dark Brown	840	31	DMC
2	□	Black	310	36	DMC
3	○	Red	666	61	DMC
4	*	Light Brown	3864	110	DMC
5	■	Black	3371	141	DMC

No	@	Color	Code	Count	Palette
6	▲	Green	523	258	DMC
7	★	Pink	453	318	DMC
8	×	Orange	436	372	DMC
9	●	Brown	434	378	DMC

Тигр



<i>Размер вышивки</i>	70 (высота) x 62 (ширина) стежков.
<i>Площадь вышивки</i>	9 x 8 см.
<i>Выполнена</i>	на Newcastle 40 (цвет Pearl Gray) через две нити основы.
<i>Стежки</i>	крестом и стежок «назад иголку» в одну нить



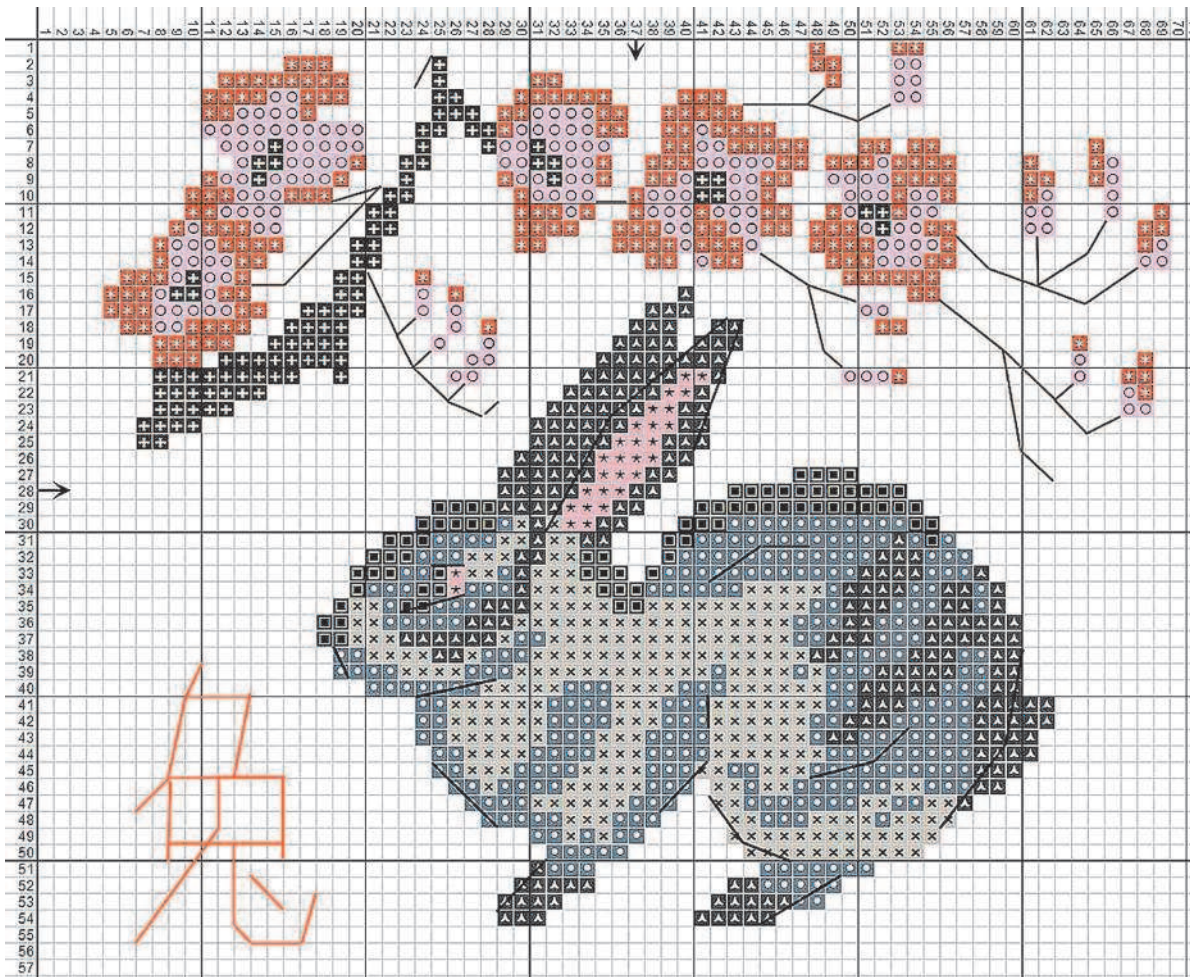
No	@	Color	Code	Count	Palette
1	—		159	0	DMC
2	★		744	2	DMC
3	□		666	4	DMC
4	*		647	249	DMC

No	@	Color	Code	Count	Palette
5	•		3371	321	DMC
6	○		712	348	DMC
7	▲		3827	354	DMC
8	×		977	427	DMC

Кролик



<i>Размер вышивки</i>	55 (высота) x 65 (ширина) стежков.
<i>Площадь вышивки</i>	7,5 x 8,5 см.
<i>Выполнена</i>	на Newcastle 40 (цвет Pearl Gray) через две нити основы.
<i>Стежки</i>	крестом и стежок «назад иголку» в одну нить



No	@	Color	Code	Count	Palette
1	★		778	29	DMC
2	□		310	78	DMC
3	+		3371	97	DMC
4	○		3609	182	DMC

No	@	Color	Code	Count	Palette
5	*		666	225	DMC
6	▲		844	231	DMC
7	×		3024	273	DMC
8	●		414	315	DMC