



Ольга Аскарова



Эмили Фриман



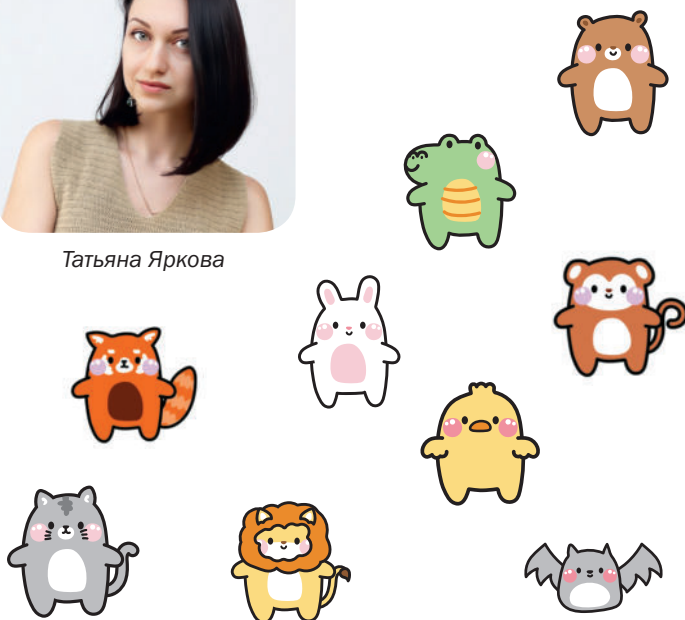
Татьяна Яркова

Дорогие читатели!

В этой книге собраны мастер-классы от трех известных рукодельниц — Ольги Аскаровой, Эмили Фриман и Татьяны Ярковой. С помощью мастер-классов вы сможете научиться вязать игрушки в японской технике амигуруми и связать свою коллекцию милых героев.

Каждая игрушка уникальна, вы можете менять цвета пряжи, добавлять любые аксессуары, экспериментировать и наполнять каждую игрушку положительными эмоциями и любовью.

У вас точно все получится, главное — только захотеть! Приятного вязания!



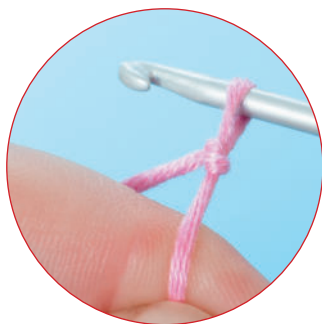
Начальная петля



1. Введите крючок под нить на указательном пальце.



2. Сделайте один оборот крючком против часовой стрелки — получится петелька (постарайтесь ее не затягивать, чем больше по размеру она будет, тем вам будет проще).



3. Придерживайте петлю большим пальцем левой руки, захватите рабочую нить и протяните ее через петлю.

4. Немного подтяните свободный конец нити — получится узелок, который закрепит вязание (сам узелок не считается за петлю).

Столбик с одним накидом



1. Наберите воздушную цепочку и сделайте накид (т. е. заведите крючок под рабочую нить).



2. Заведите крючок в четвертую петлю от крючка, захватите рабочую нить.



3. Протяните рабочую нить через петлю (на крючке получилось три петли). Снова захватите рабочую нить.



4. Протяните нить через две петли (на крючке осталось еще две петли). Еще раз захватите рабочую нить.



5. Протяните рабочую нить через две последние петли. На крючке осталась одна петля. Столбик с одним накидом готов!



МАТЕРИАЛЫ И ИНСТРУМЕНТЫ

- Пряжа Alpina Anabel (100% мерсеризованный хлопок, 120 м, 50 г) оранжевого, черного и белого цветов
- Глазки пластиковые на безопасном креплении 8 мм либо бусины черного цвета
- Крючок 2,5 мм
- Ножницы
- Игла с широким ушком
- Портновские булавки
- Наполнитель для игрушек
- Маркер для вязания либо нить контрастного цвета

Мастер-класс

ГОЛОВА

Вязать по спирали оранжевым цветом:

1 ряд: 6 сбн в КА

2 ряд: 6 пр (12)

3 ряд: (1 сбн, пр) × 6 (18)

4 ряд: (2 сбн, пр) × 6 (24)

5 ряд: (3 сбн, пр) × 6 (30)

6 ряд: (4 сбн, пр) × 6 (36)

7 ряд: (5 сбн, пр) × 6 (42)

8—14 ряды: 42 сбн (7 рядов)

Сменить цвет на белый:

15 ряд: (5 сбн, уб) × 6 (36)

16 ряд: (4 сбн, уб) × 6 (30)

17 ряд: (3 сбн, уб) × 6 (24)

18 ряд: (2 сбн, уб) × 6 (18)

19 ряд: 18 сбн

Закончить вязание 1 сс, сделать 1 вп, нить затянуть, обрезать, оставив длинный конец для пришивания.



МОРДОЧКА

Вязать по спирали белым цветом:

1 ряд: 4 сбн в КА

2 ряд: 4 пр (8)

3 ряд: (3 сбн, пр) × 2 (10)

4 ряд: (4 сбн, пр) × 2 (12)

5 ряд: 12 сбн

Закончить вязание 1 сс, сделать 1 вп, нить затянуть, обрезать, оставив длинный конец для пришивания. Деталь плотно набить.



МАТЕРИАЛЫ И ИНСТРУМЕНТЫ

- Пряжа Alpina Anabel (100% мерсеризованный хлопок, 120 м, 50 г) желтого, коричневого и белого цветов
- Глазки пластиковые на безопасном креплении 8 мм либо бусины черного цвета
- Крючок 2,5 мм
- Ножницы
- Игла с широким ушком
- Портновские булавки
- Наполнитель для игрушек
- Маркер для вязания либо нить контрастного цвета



МАТЕРИАЛЫ И ИНСТРУМЕНТЫ

- Пряжа YarnArt Jeans (55% хлопок, 45% полиакрил, 160 м, 50 г) светло-зеленого и темно-зеленого цветов
- Глазки пластиковые на безопасном креплении 8 мм либо бусины черного цвета
- Крючок 2,5 мм
- Ножницы
- Игла с широким ушком
- Портновские булавки
- Наполнитель для игрушек
- Маркер для вязания либо нить контрастного цвета



МАТЕРИАЛЫ И ИНСТРУМЕНТЫ

- Основная пряжа Anabel Alpina (100% мерсеризованный хлопок, 120 м, 50 г)
- Дополнительная пряжа для клюва и лапок Sati Alpina (100% мерсеризованный хлопок, 170 м, 50 г)
- Основной крючок 2,5 мм
- Дополнительный крючок для клюва и лапок 1,5 мм
- Ножницы
- Иголka с широким ушком
- Портновские булавки
- Глазки 8 мм
- Клей
- Наполнитель для игрушек



МАТЕРИАЛЫ И ИНСТРУМЕНТЫ

- Основная пряжа Anabel Alpina (100% мерсеризованный хлопок, 120 м, 50 г)
- Дополнительная пряжа для носика Sati Alpina (100% мерсеризованный хлопок, 170 м, 50 г)
- Основной крючок 2,5 мм
- Дополнительный крючок для носика 1,5 мм
- Ножницы
- Иголка с широким ушком
- Портновские булавки
- Глазки 8 мм
- Наполнитель для игрушек
- Черная и розовая нить для вышивания или тонкая пряжа
- Розовые румяна или сухая пастель



МАТЕРИАЛЫ И ИНСТРУМЕНТЫ

- Основная пряжа Anabel Alpina (100% мерсеризованный хлопок, 120 м, 50 г)
- Дополнительная пряжа для мордочки белого цвета Sati Alpina (100% мерсеризованный хлопок, 170 м, 50 г)
- Основной крючок 2,5 мм
- Дополнительный крючок для мордочки 1,75 мм
- Ножницы
- Иголка с широким ушком
- Портновские булавки
- Глазки 10 мм
- Клей
- Наполнитель для игрушек



МАТЕРИАЛЫ И ИНСТРУМЕНТЫ

- пряжа коричневого и бежевого цветов (55% хлопок + 45% акрил, 160 м, 50 г)
- пряжа желтого и белого цветов для банана (100% акрил, 440 м, 100 г)
- пряжа зеленого цвета для бантика (55% хлопок + 45% акрил, 160 м, 50 г)
- глаза на безопасном креплении 9 мм
- наполнитель
- нос на безопасном креплении 8 × 5 мм
- крючок 2,0 мм и 2,5 мм для банана
- иголка
- ножницы



МАТЕРИАЛЫ И ИНСТРУМЕНТЫ

- пряжа серого и черного цветов (55% хлопок + 45% полиакрил, 160 м, 50 г)
- пряжа оранжевого и зеленого цвета для тыквы (55% хлопок + 45% полиакрил, 160 м, 50 г)
- глаза на безопасном креплении 10 мм
- носик на безопасном креплении 10 × 7 мм
- проволока для крыльев
- наполнитель
- крючок 2,0 мм
- крючок 1,75 мм для тыквы
- ножницы
- иголка



МАТЕРИАЛЫ И ИНСТРУМЕНТЫ

- пряжа черного и розового цветов (55% хлопок + 45% полиакрил, 160 м, 50 г)
- пряжа фиолетового, розового цвета и немного желтого (55% хлопок + 45% полиакрил, 160 м, 50 г)
- глаза на клею (стекло) 12 мм
- проволока для хвоста
- наполнитель
- крючок 1,75 мм
- ножницы
- портновские булавки
- клей
- иголка

