

ГЛАВА 4

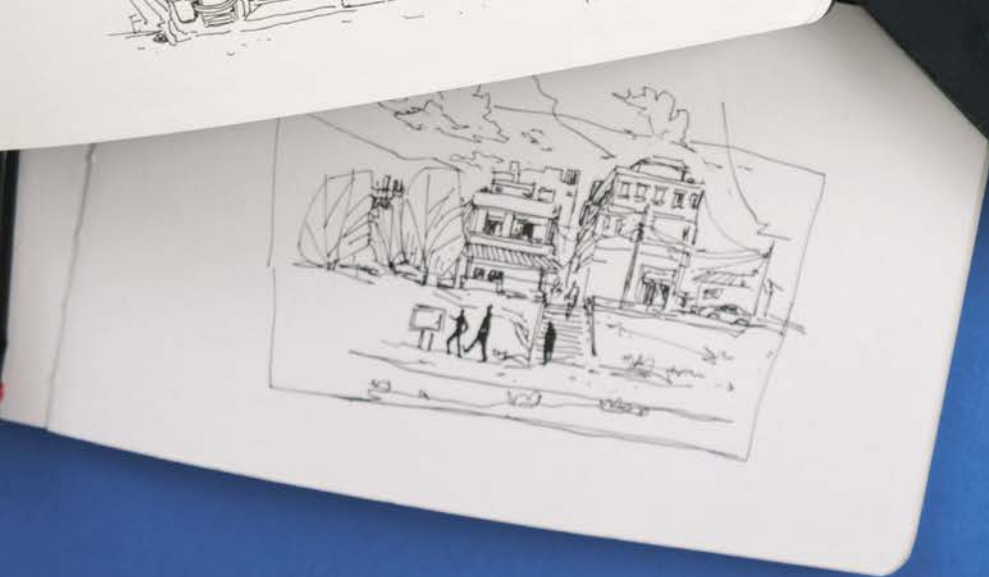
РИСУЕМ ГОРОД

Рисую здание, следите за центральной осью. Если она расположена не очень удачно, здание получится перекошенным. Из этой главы вы узнаете, как нарисовать основные части здания, а также различные архитектурные детали и традиционный корейский дом ханок. Кроме того, вы научитесь рисовать элементы фона: автомобили и лестницы.



Совет по заполнению скетчбука

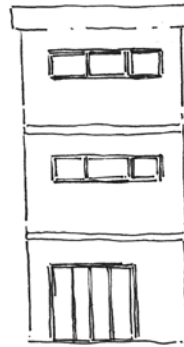
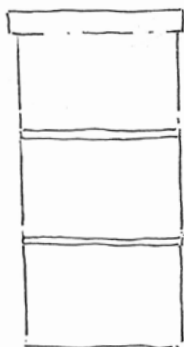
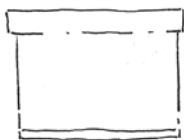
Если первые рисунки зданий получатся неказистыми, не падайте духом! Вы сможете понять, чего не хватает вашему зданию, изобразив его в большем размере. Попробуйте добавить растения, которые мы научились рисовать ранее.



CACOL

РИСУЕМ ЗДАНИЯ

Проще всего нарисовать здание во фронтальной перспективе. Достаточно, чтобы оно было симметричным. Давайте для начала нарисуем самое обычное здание прямоугольной формы в перспективе.

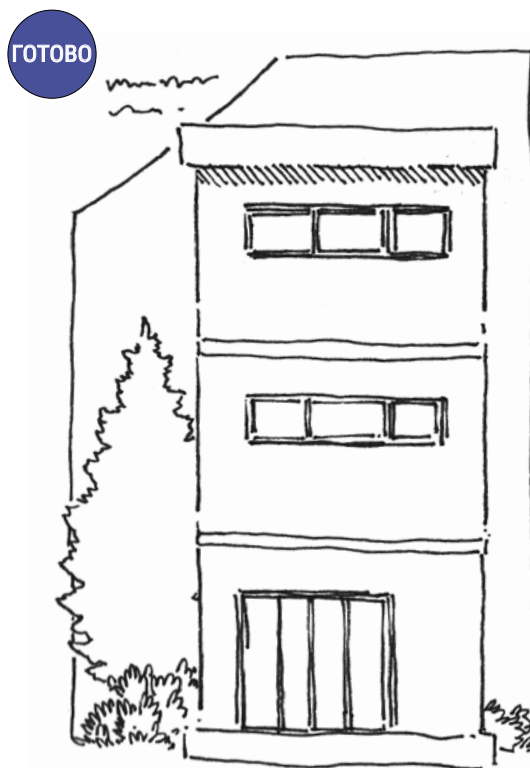


1 Нарисуйте здание, которое напоминает сложенные друг на друга кубики. Прежде всего изобразите **верхний** этаж. Если вы рисуете здания с натуры на улице, не начинайте скетч снизу, иначе будет непросто придать объекту правильную форму.

2 Дорисуйте второй и первый этажи. Переходите к окнам после того, как задана основная форма здания.

3 Если в здании есть окна, то **важно определиться с их размерами**. Подробнее о рисовании окон см. с. 112.

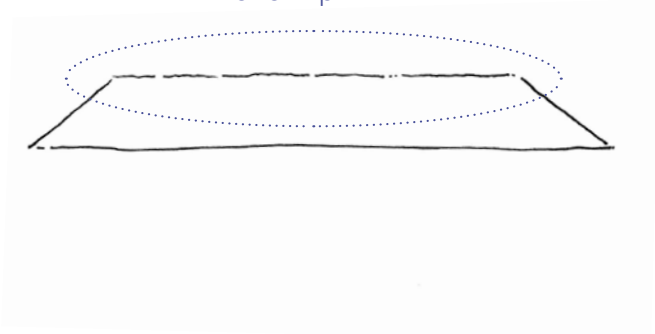
4 Чтобы закончить рисунок, добавьте вокруг здания растения и рамку. Рамка придаст скетчу завершенность. На следующих страницах вы найдете еще больше примеров рисунков с такими рамками. Попробуйте добавить их в свои скетчи.



РИСУЕМ ОДНОЭТАЖНОЕ ЗДАНИЕ

На этот раз давайте нарисуем невысокое одноэтажное здание со скатной крышей. Чем выше здание, тем большего внимания требует перспектива, поэтому на начальном этапе лучше практиковаться на невысоких постройках. Если детально проработать крышу, то здание сразу станет похожим на жилой дом.

Горизонтальная линия —
конек крыши

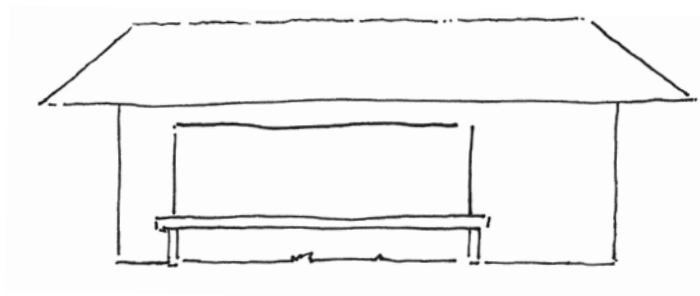


- 1 Обозначьте верх крыши **горизонтальной линией**.

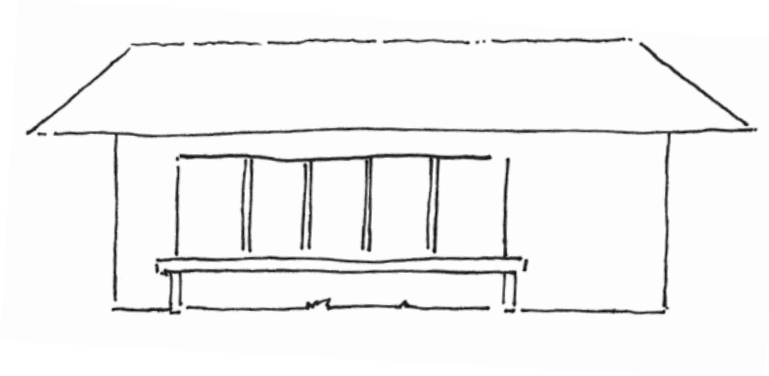
СОВЕТ Начните рисовать крышу с горизонтальной линии. Даже если крыша треугольная, не начинайте с боковых наклонных линий.



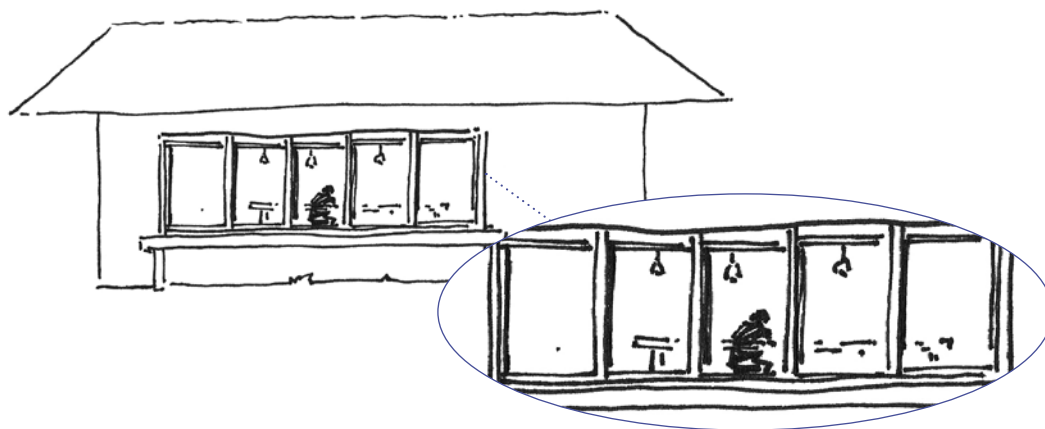
- 2 Нарисовав крышу в форме трапеции, переходим к нижней части здания. Лучше всегда работать над рисунком **сверху вниз**.



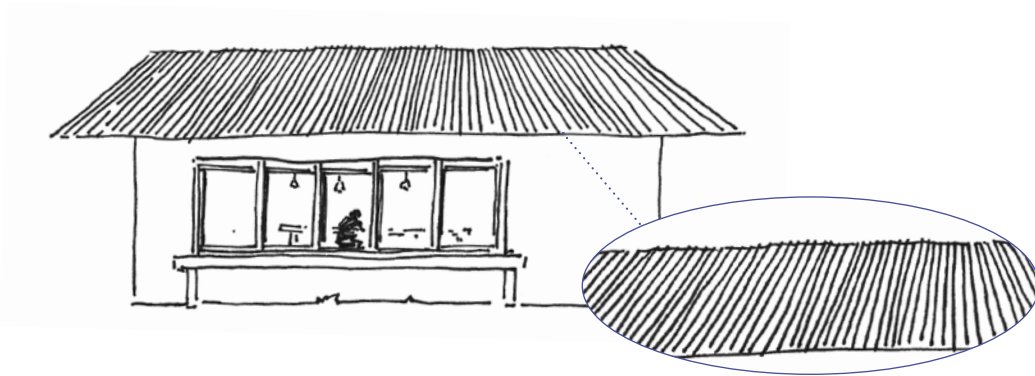
- 3 Затем добавьте окна и другие дополнительные элементы.



- 4 Изображая окна, сначала нарисуйте **большую раму**. Затем, прикинув расстояние, постепенно прорисовывайте окна. Не перестарайтесь с деталями, чтобы скетч не казался странным.



- 5 Чтобы придать раме **объем**, добавьте еще несколько линий — так окно будет выглядеть реалистичнее.



- 6 Нарисуйте на крыше линии. Представьте раскрытый веер. Уделите внимание **наклону линий**. Если здание само по себе непримечательное, то такая крыша станет его изюминкой. Продолжайте практиковаться.

ГОТОВО



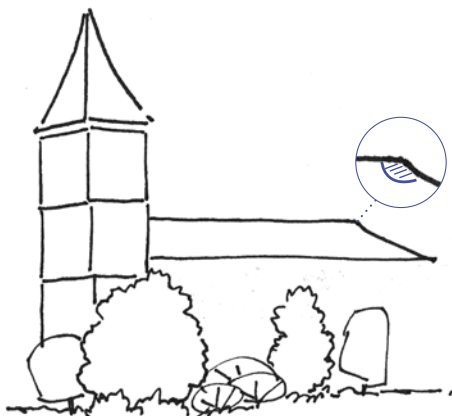
- 7 Добавьте на фон несколько растений и рамку, чтобы рисунок получился заполненным и завершенным.

РИСУЕМ ЗДАНИЯ ПОСЛОЖНЕЕ

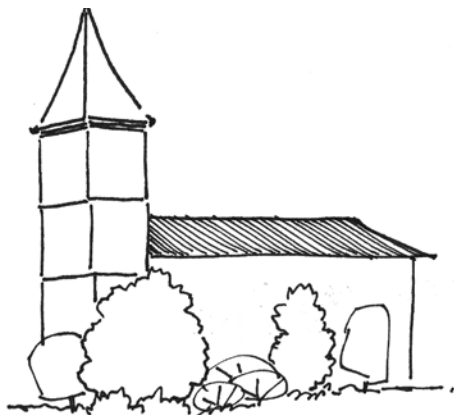
Теперь давайте попробуем нарисовать здание с пирамидальной крышей. Потренируемся на здании в европейском стиле.



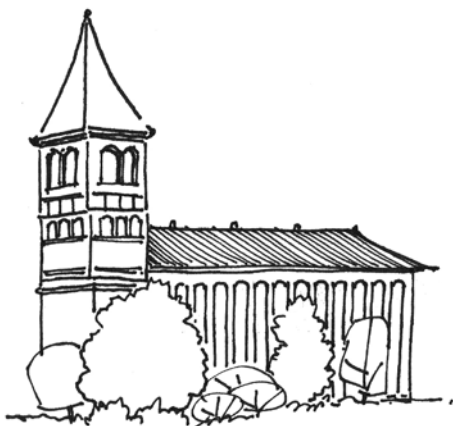
- 1 Сначала нарисуйте верхушку башни. Начинайте рисовать здание **сверху**, постепенно спускаясь вниз. Нижнюю часть здания можно оставить незавершенной, важнее проработать верхнюю.



- 2 Нарисуйте крышу примыкающего здания. Наклонные линии проведите под тупым углом. Добавьте немного деревьев.



- 3 В соответствии с наклоном скатной крыши изобразите на ней покрытие.



- 4 Добавьте на фасад декоративные элементы и окна. **Чем детальнее они будут прорисованы, тем правдоподобнее будет выглядеть здание.**

ГОТОВО

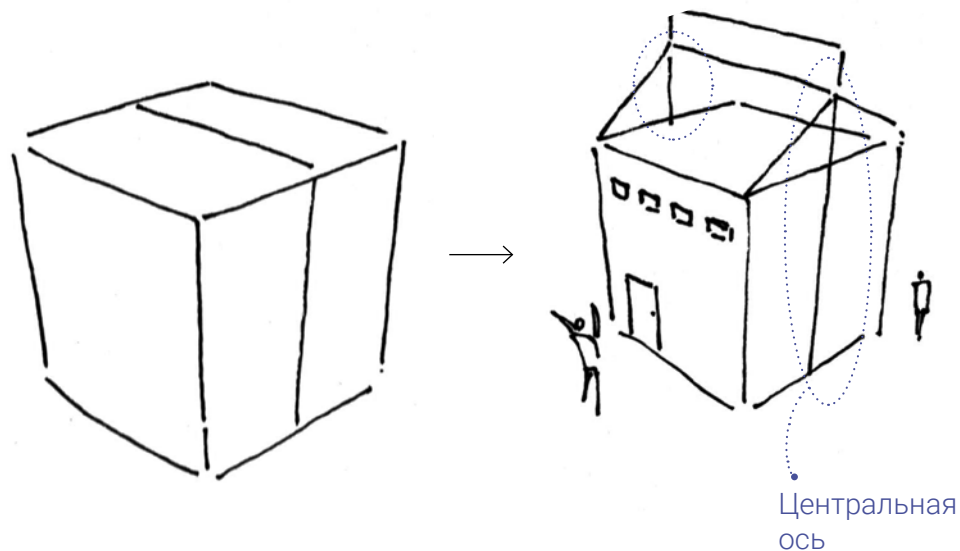
Наложение светотени



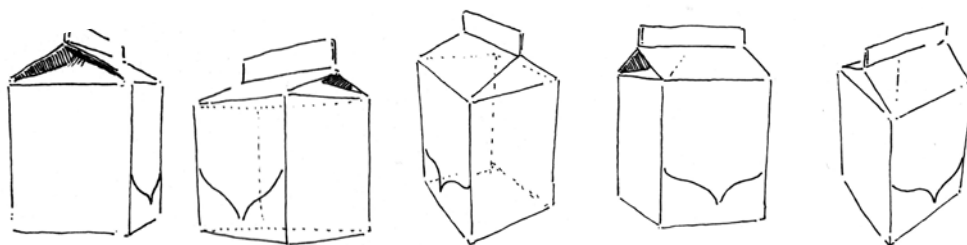
- 5 Наконец добавьте тон на темные участки. Следите, чтобы линии не пересекались и **штриховка была равномерной.**

ТРЕНИРУЕМСЯ РИСОВАТЬ ЗДАНИЯ С ПОМОЩЬЮ КОРОБКИ МОЛОКА

Вы можете поупражняться в городском скетчинге даже с помощью коробки молока. Этот способ поможет также научиться рисовать крыши.

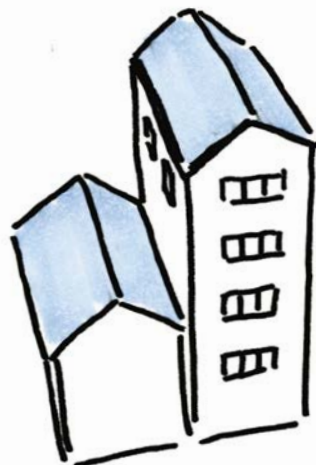
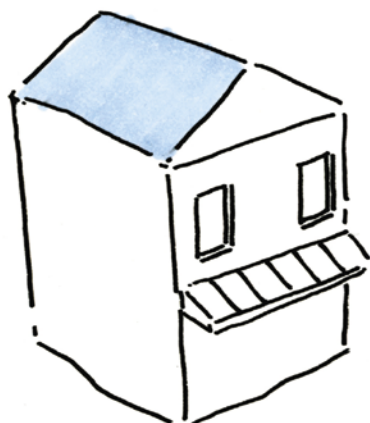


- 1 Сначала нарисуйте **параллелепипед**.
- 2 Крышу нарисуйте симметрично относительно **осевой линии**. Важно следить, чтобы крыша не наклонялась в одну из сторон.



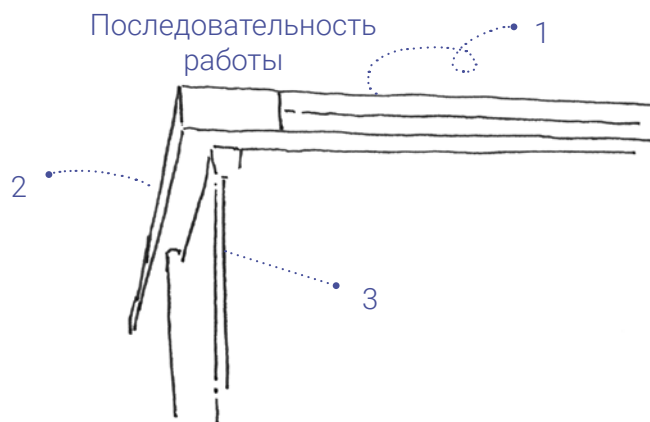
- 3 Представьте, что коробка из-под молока — это дом. С каждой стороны нарисуйте окна. Понаблюдайте, как выглядит «домик» с разных ракурсов.

- 4 Нарисуйте вид на здание с разных ракурсов, опираясь на то, как выглядит упаковка из-под молока. Потренируйтесь изображать окна с учетом перспективы.

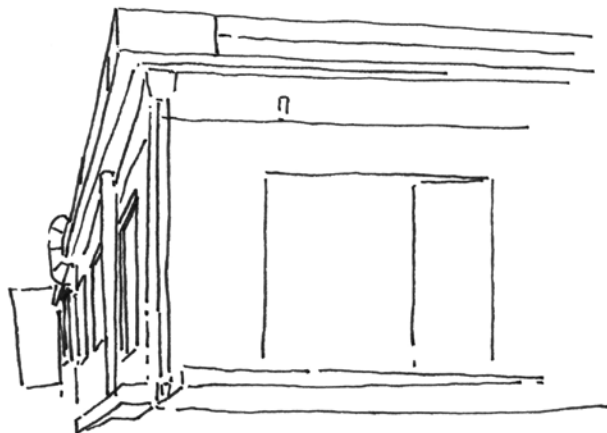


РИСУЕМ ТРЕХЭТАЖНОЕ ЗДАНИЕ

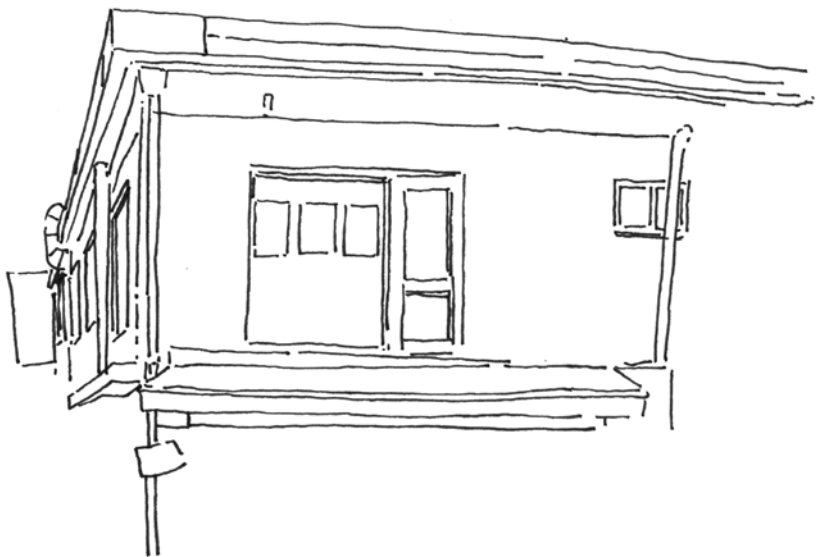
Лучше начинать скетч с фасада здания, а не углубляться сразу в перспективу, особенно если вы только учитесь рисовать. Давайте попробуем изобразить здание так, чтобы все его стороны были видны.



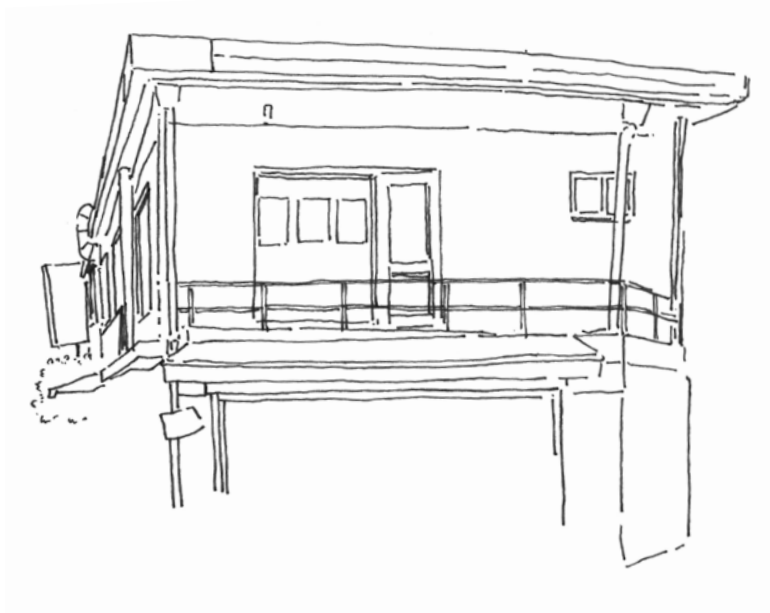
- 1 Начните рисовать сверху. Обратите внимание, что с такого ракурса хорошо видна передняя часть здания, в то время как боковые стороны видны хуже.



- 2 Сначала наметьте общий контура здания, нарисуйте **небольшие его части или сложные детали**. Это придаст рисунку сбалансированность.



- 3 Нарисуйте рамы, двери и окна. Всегда начинайте **с крупных элементов**. Если начать с мелких деталей, будет сложнее добиться правильных пропорций и заполнить пространство рисунка.



- 4 Добавьте детали на фронтальную часть здания. Начните с прорисовки верхнего этажа. Работать над нижним этажом намного легче, когда между первым и вторым этажами обозначена граница.



- 5 Очертив контуры верхнего этажа, таким же образом нарисуйте нижний. Обратите внимание, не стоят ли перед зданием дополнительные предметы.



- 6 Добавьте тени. Если рисунок однотонный, лучше сделать окна **темными**. Это придаст скетчу гармоничность и аккуратность.

СОВЕТ Если рисунок разноцветный, то стоит оставить некоторые части незакрашенными.

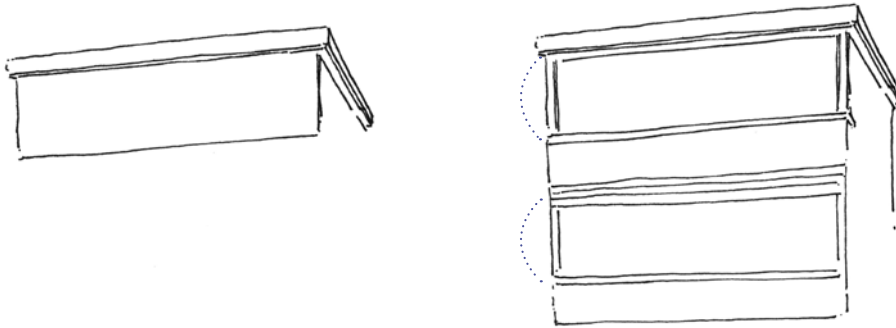
ГОТОВО



- 7 В завершение **добавьте детали**, например надпись на вывеске или прохожих.

РИСУЕМ ТРЕХЭТАЖНЫЙ УНИВЕРМАГ

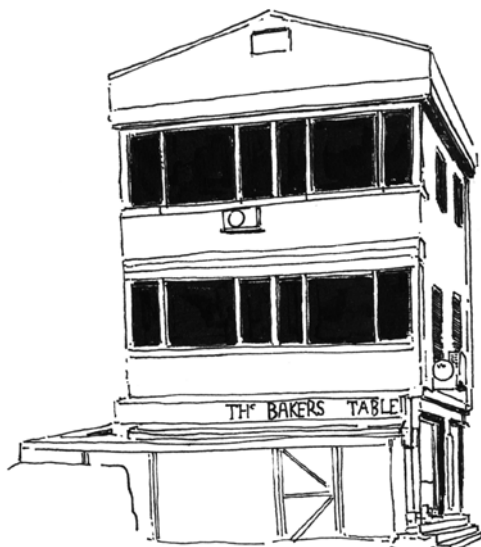
Если вы научились рисовать одно- и двухэтажные здания, давайте нарисуем трехэтажное. Как и в случае с двухэтажными зданиями, здесь также важно соблюдать пропорции.



- 1 Сначала нарисуйте контур всего здания, начиная сверху. Не забудьте, что **пропорции** второго и третьего этажей должны быть **одинаковыми**.



- 2 Вспомните упражнение с коробкой молока: сначала нарисуйте параллелепипед, а затем крышу — **симметрично относительно центральной оси**. Затем, соблюдая пропорции, нарисуйте окна на втором и третьем этажах.



СОВЕТ

Если здание темного цвета, лучше оставить окна незакрашенными, а само здание покрасить в темный цвет.

- 3 Наложите **тени на окна**. Так простое здание будет выглядеть интереснее, а окна станут различимы на фасаде.

- 4 Нарисуйте силуэты людей, находящихся на первом этаже. Добавьте тени, чтобы выдержать скетч в единой цветовой гамме.

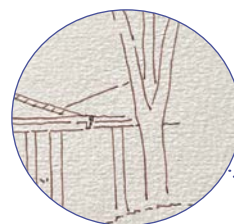


РИСУЕМ ПАРК

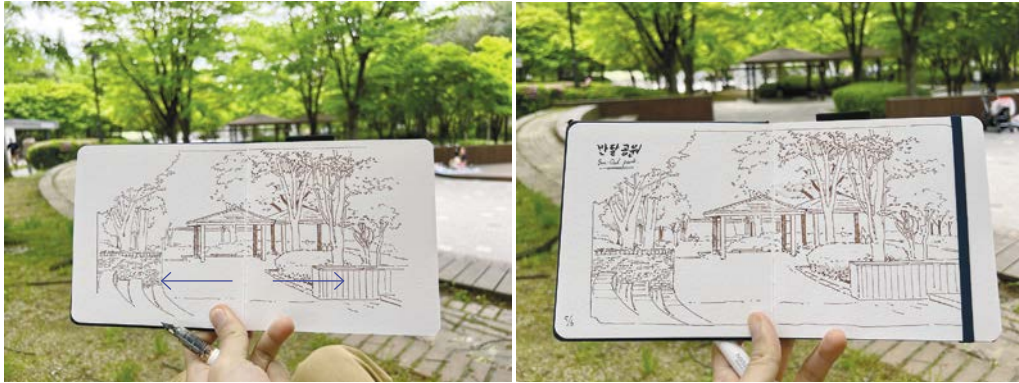
Прогуляйтесь до ближайшего к дому парка и попробуйте нарисовать пейзаж.



- 1 Я выбрал в качестве главного объекта зону с беседками и расположился так, чтобы она была в центре рисунка. Начинаем скетч с **горизонтальной линии крыши**.



- 2 Нарисовав беседки, переходим к работе над окружающим пространством. В парке повсюду растут деревья, поэтому **внимательно следите за расположением объектов** на скетче.



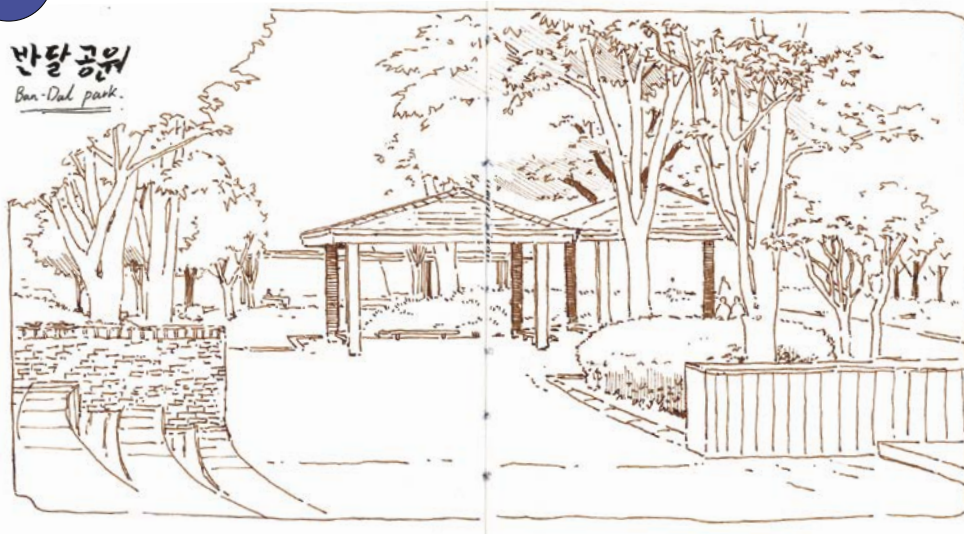
- 3 Мысленно поделите лист на две равные части и попеременно рисуйте с **левой и правой стороны**, так вы уделите достаточно внимания обеим половинам. Если объект окружен чем-то сзади и спереди, то начните с элементов на переднем плане. Так вы поймете, как упростить задний план.



СОВЕТ

Возьмите за правило записывать названия мест, которые вы рисовали. Если записать день и место, то можно надолго сохранить воспоминания.

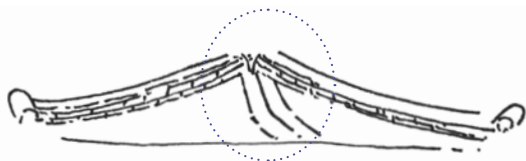
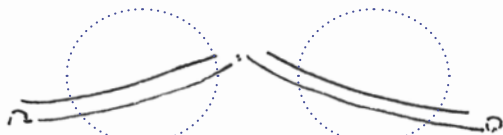
ГОТОВО



РИСУЕМ ЧЕРЕПИЧНУЮ КРЫШУ ТРАДИЦИОННОГО КОРЕЙСКОГО ДОМА ХАНОК

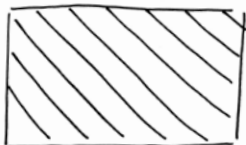
Рисуя ханок, обратите внимание на форму черепицы и угол, под которым она положена. Рисуйте черепицу не спеша, соблюдая наклон крыши.

Обратите внимание на изгибы



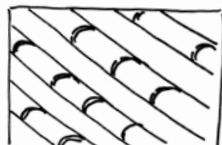
Алгоритм рисования черепицы

1



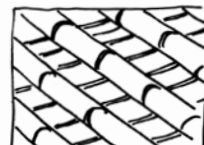
Проведите вертикальные линии в соответствии с перспективой.

2



Далее нарисуйте закругленные горизонтальные линии.

3

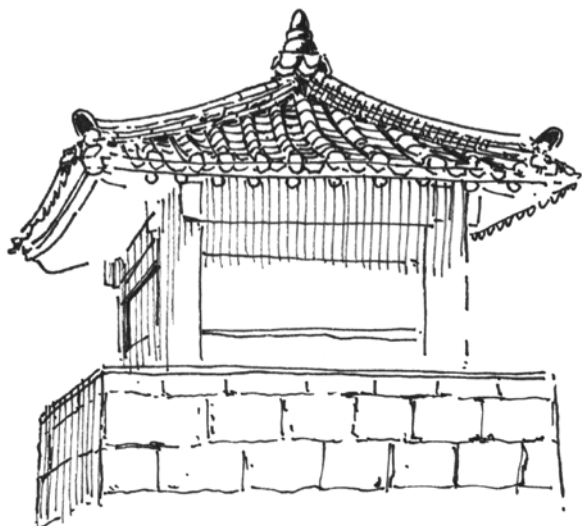


Заполните промежутки прямыми линиями.

1 Нарисовав нижнюю горизонтальную линию, проведите с каждой стороны по полоске, чтобы получить треугольную крышу. Изображая черепичную крышу, **обращайте внимание на изгиб линий и угол наклона.**

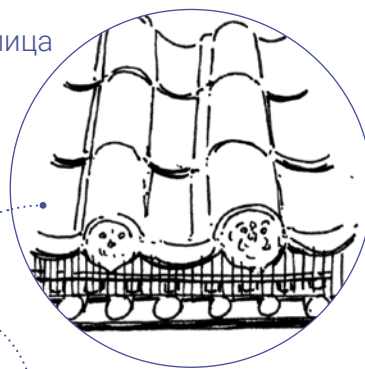
2 Когда крыша готова, приступайте к рисованию черепицы. **Начните с центральной части крыши**, чтобы черепица выглядела гармонично на всей поверхности. Если начать с края, то есть вероятность, что черепица будет перекошена.

3 Нарисуйте черепицу по алгоритму, показанному ниже. Соблюдайте эту последовательность, и у вас получится отличная черепичная крыша.

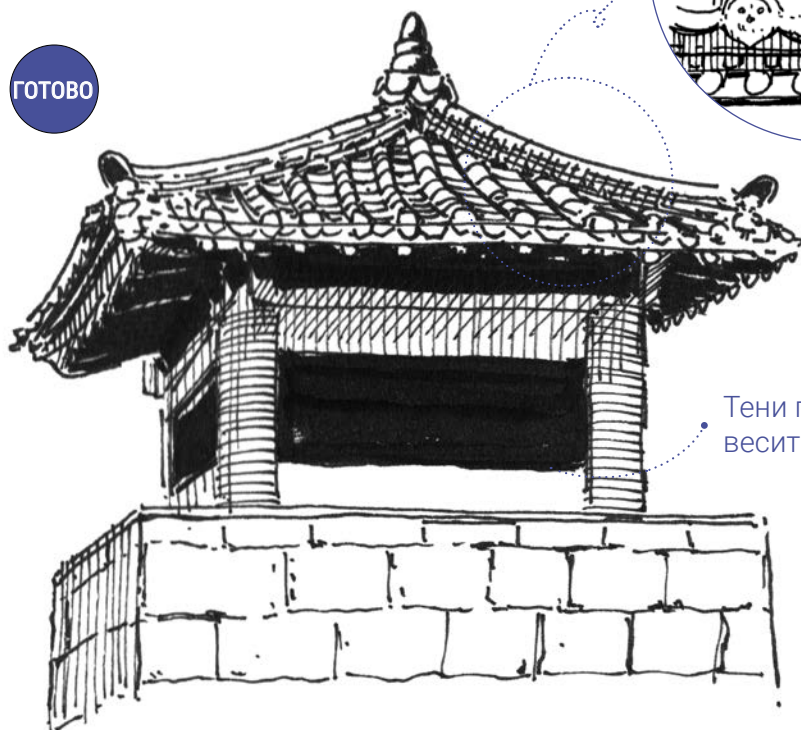


- 4 Рисуя стены дома, следите, чтобы они были **пропорциональны** по отношению к крыше. В скетче важны не только детали, но и правильные пропорции — их соблюдение значительно улучшает общее впечатление от рисунка.

Традиционная черепица



ГОТОВО



Тени помогают уравновесить рисунок

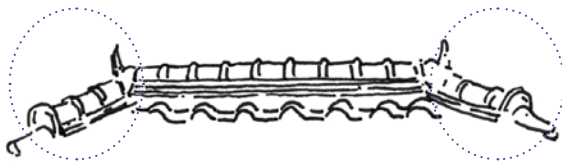
- 5 Обязательно **затемните нижнюю часть** черепичной крыши, чтобы показать, что крыша находится над основой здания.

РИСУЕМ СТАРЫЙ ДОМ В ЦЕНТРЕ ГОРОДА

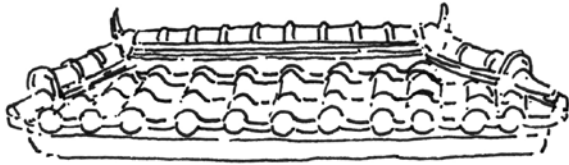
В сложном пейзаже сначала нужно найти самый главный объект. Что выбрать в качестве центрального объекта, решать вам, но в данном случае мы остановимся на воротах.



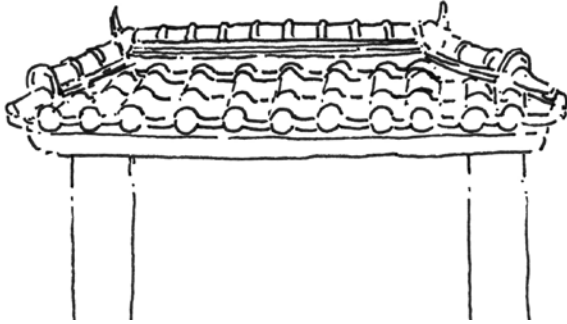
- 1 Черепичная крыша — **особенность здания**. Начинаем рисунок с горизонтальной линии.



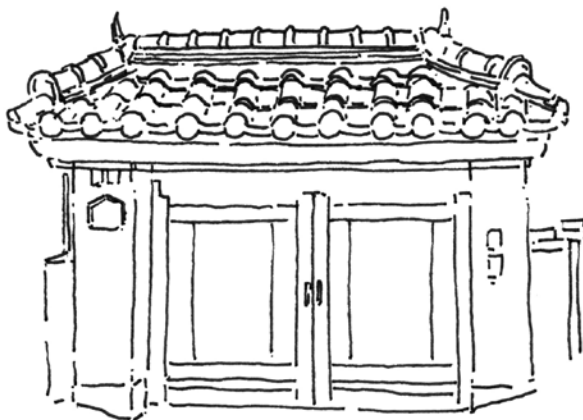
- 2 С обеих сторон рисуем скаты крыши. **Угол наклона должен быть одинаковым**. Если вы допустите ошибку, то эту часть придется перерисовывать, поэтому не торопитесь.



- 3 На крыше много мелких деталей. Опираясь на алгоритм со с. 106, попробуйте **изобразить черепицу**.

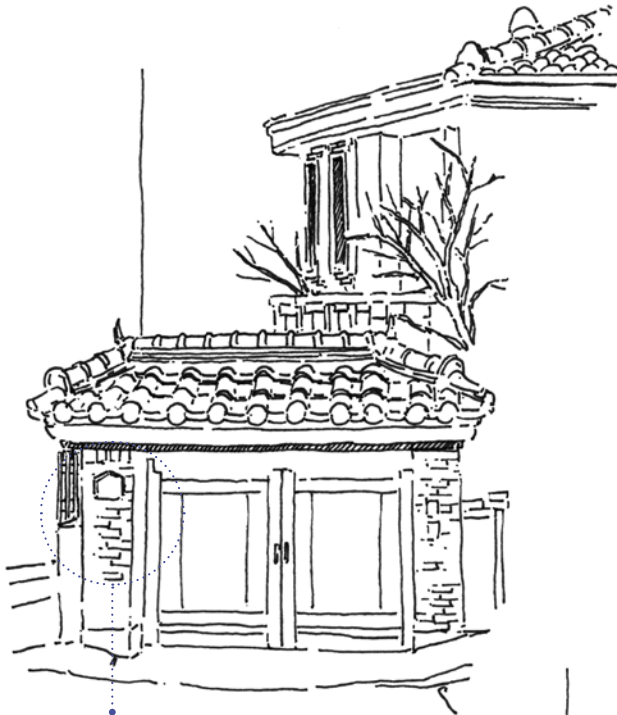
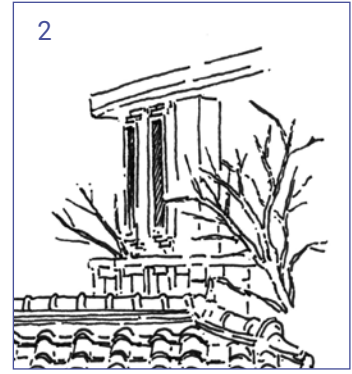
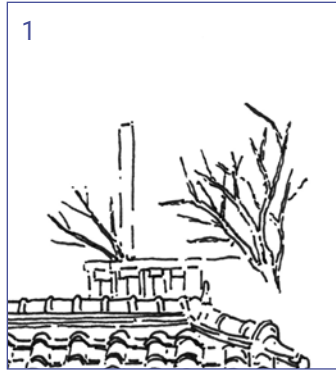


- 4 Затем рисуем столбы ворот. **Соблюдайте пропорции**, чтобы столбы не были слишком тонкими или, наоборот, слишком толстыми. Не обязательно рисовать их до самого низа.



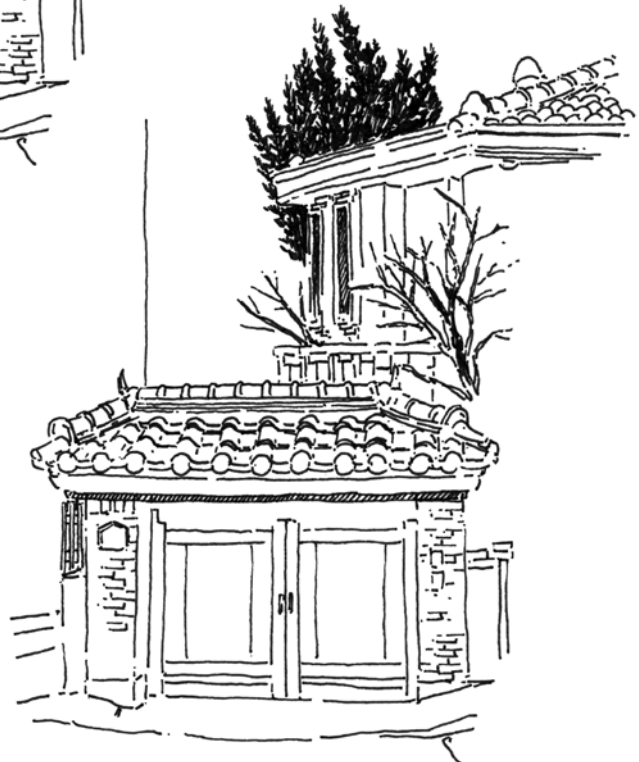
- 5 Заполните пространство вокруг ворот другими элементами. Завершив работу над воротами, решите, насколько подробно должен быть прорисован окружающий пейзаж.

СОВЕТ Напоминаю, что начинать скетч стоит с крупных элементов и постепенно добавлять мелкие детали, чтобы сохранить общий баланс.



Подробнее о рисовании кирпичей см. с. 120

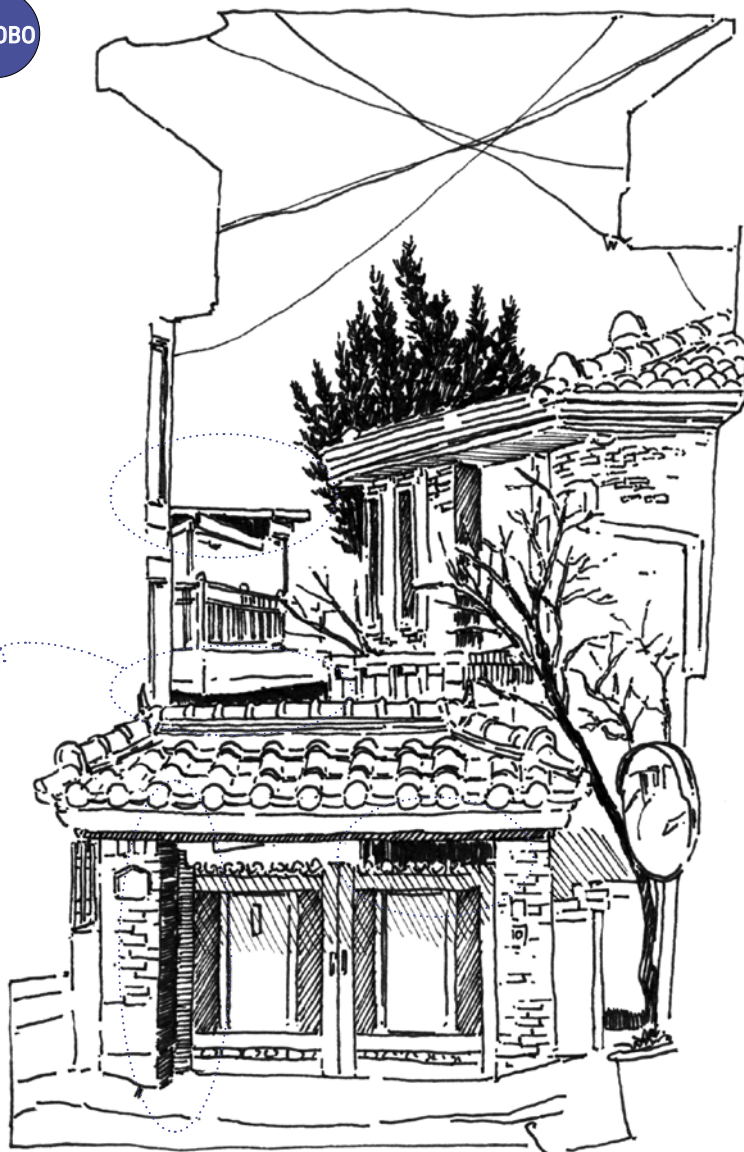
- 7 Затемните деревья на заднем плане, чтобы они **не сливались со зданием.**



- 6 Добавьте на рисунок деревья и проработайте задний план.

СОВЕТ**Если перед главным объектом есть
другое высокое здание**

В основном мы начинаем рисовать здания сверху, но если перед главным объектом есть другое большое здание, то лучше начать с него.

ГОТОВО

Я добавил частую штриховку на это небольшое пространство, чтобы сбалансировать общий контраст.

- 8 Электрические провода** лучше всего рисовать на **завершающем этапе**. Рисуйте мельче, чем есть на самом деле. Наложив насыщенные тени в небольших пространствах, можно добиться баланса между светом и тенью не только на центральном объекте, но и на всем рисунке в целом. При наложении теней будьте аккуратны и не переусердствуйте.

СОВЕТ

У современных зданий очень много окон. Сначала нарисуйте окна, расположенные дальше всего, затем перейдите к ближайшим, так вы не ошибетесь в пропорциях.

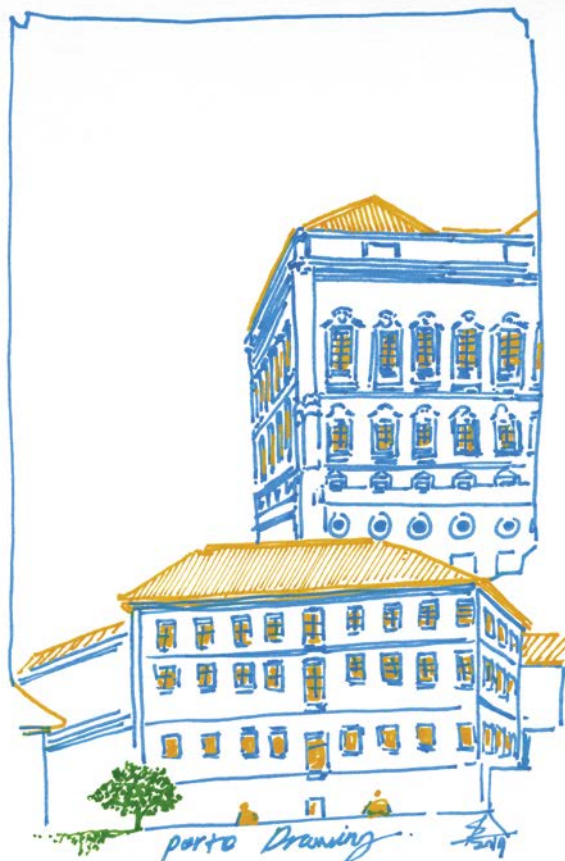
Мы уже знаем, как рисовать здания в двухточечной перспективе. Если у вас возникают трудности, попробуйте изобразить боковую сторону здания.

Здание в европейском стиле
17,5 × 11,6 см, акварельные краски Winsor&Newton, пигментный линер 0,3, 1 час

Тени также можно накладывать не только красками, но и маркерами.

На здания можно смотреть с разных углов. Реальные городские пейзажи представляют собой многоточечную перспективу с несколькими точками схода. Если боитесь запутаться, попробуйте определить точки схода для каждого здания.

Здания города Порту
11 × 16 см, ручки Derwent Paint Pen 0,5, 25 минут





Работая над быстрым наброском, когда нет времени на детальную прорисовку, сосредоточьтесь на особенностях здания. В данном случае особенность — это купол.

Набросок здания за 10 минут
11,5 × 16,5 см, ручки Derwent Paint Pen 0,5,
10 минут

Рисуйте окна сверху вниз. Начинайте с самого верхнего этажа и постепенно двигайтесь вниз, соблюдая интервалы. Будьте внимательны и не торопитесь.

Многоэтажный дом
9,2 × 7,7 см, черный пигментный линер
0,3, акварельные краски Schmincke,
карандаш, 40 минут

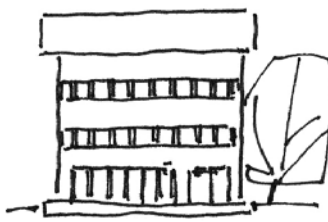


СОВЕТ

Как размер окон влияет на восприятие здания



Здание кажется близким и маленьким.

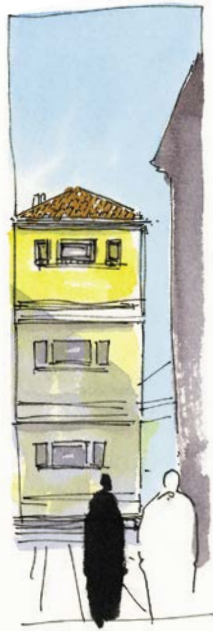


Здание кажется далеким и большим.

В зависимости от размеров окон здания воспринимаются по-разному. Чем меньше окна, тем больше выглядит здание, и наоборот, чем больше окна, тем меньше кажется здание.

Давайте попробуем изобразить одно и то же здание разными инструментами.

Одно здание разными инструментами
18 × 16 см, 30 минут



(день) Пигментный линер 0,2, акварельные краски



(ночь) Пигментный линер 0,2, акварельные краски



Цветные карандаши, маркер для досок



Это телебашня, расположенная в зоопарке японского города Нагоя. Я быстро нарисовал ее ручкой-кистью.

Телебашня в Нагоя
8,7 × 13,9 см, ручка-кисть Pentel Pocket Brush Pen, 15 минут