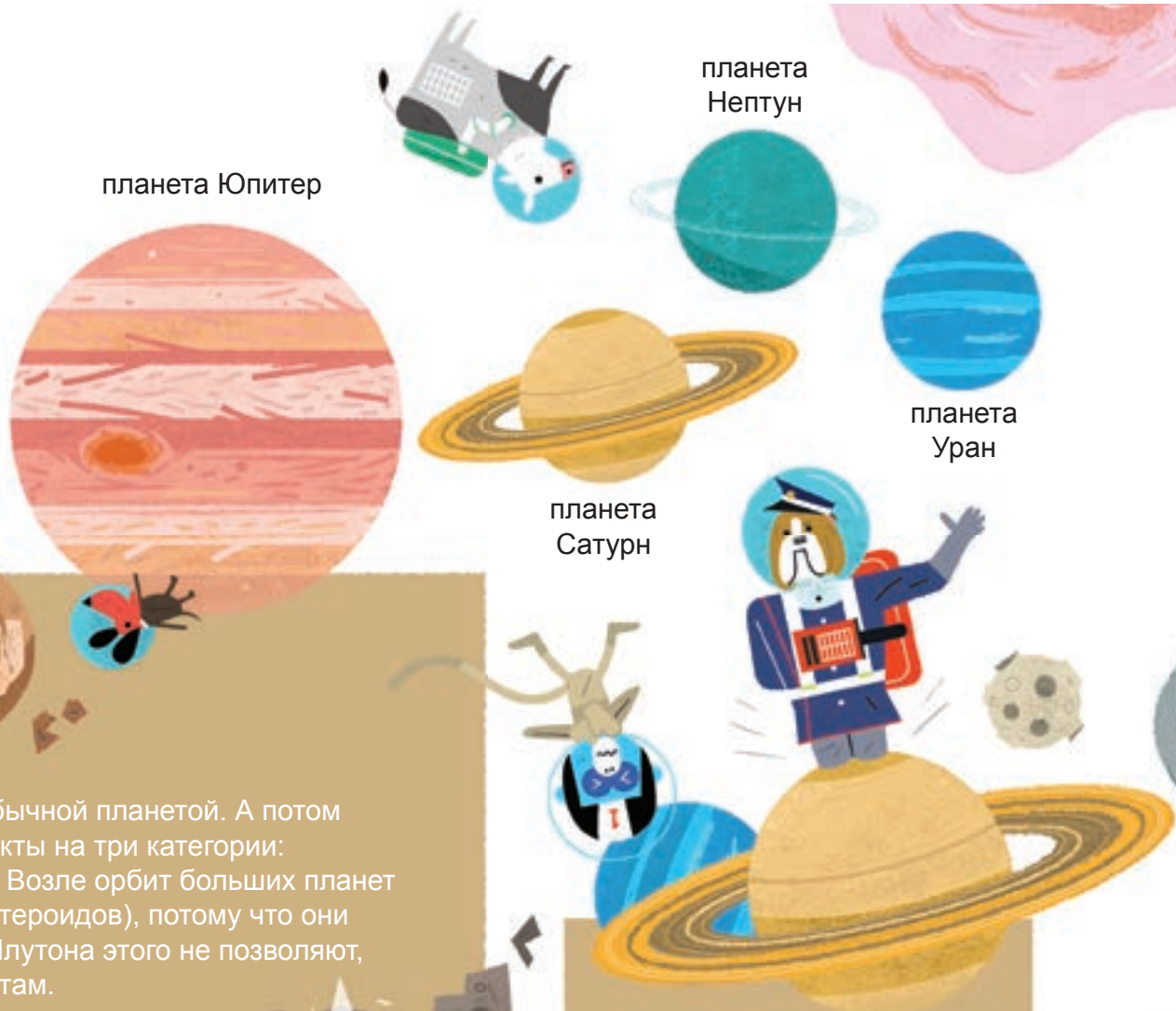


# СОЛНЕЧНАЯ СИСТЕМА

В Солнечную систему входят 8 планет, 5 карликовых планет, более 1 000 000 малых тел, около 300 лун и более 3000 известных сегодня комет. Вроде бы и немного, но каждый день учёные открывают новые небесные тела.



## Знаешь ли ты?

Плутон был открыт в 1930 году.

Довольно долго, до 2006 года, его считали обычной планетой. А потом учёные решили поделить все небесные объекты на три категории: планеты, карликовые планеты и малые тела. Возле орбит больших планет нет посторонних небесных тел (например, астероидов), потому что они способны расчистить свой путь. А размеры Плутона этого не позволяют, вот его и стали относить к карликовым планетам.

## Знаешь ли ты?

То, что кажется падающей звездой, на самом деле не очень большая каменная глыба, попавшая в атмосферу.

Из-за огромной скорости эта глыба в атмосфере загорается и оставляет за собой светящийся след.

## КОМЕТА

Кометы — это небольшие небесные тела из льда, газа и пыли, летящие по своей орбите вокруг звезды.

Иногда их ещё называют «грязными снежками».

## Знаешь ли ты?

Существует примета, что если успеть загадать желание, пока видишь падающую звезду, то оно сбудется. Каким бы было твоё желание?

☀️ 1,427 млрд км 🌀 120 536 км 🌡️ -133 °C

**САТУРН.** Занимает второе место по величине среди всех планет. Как и Юпитер, Сатурн состоит из газа, а гигантские кольца вокруг него — из каменных и ледяных глыб. Кроме них, у Сатурна есть 146 известных на данный момент лун. Жёлтый цвет планете придают облака в её атмосфере.

☀️ 3 млрд км 🌀 50 724 км 🌡️ -212 °C

**УРАН.** Это первая планета, которую обнаружили при помощи телескопа. В центре Урана находится маленькое твёрдое ядро, а в его атмосфере содержатся газы: благодаря наличию метана планета окрашена в голубой цвет. Из-за необычного наклона оси своего вращения Уран как будто катится по орбите лёжа на боку. Поэтому на его полюсах то очень жарко, то очень холодно.



Узнаешь восемь созвездий зодиака?

Сможешь найти все планеты? А вспомнить их названия?

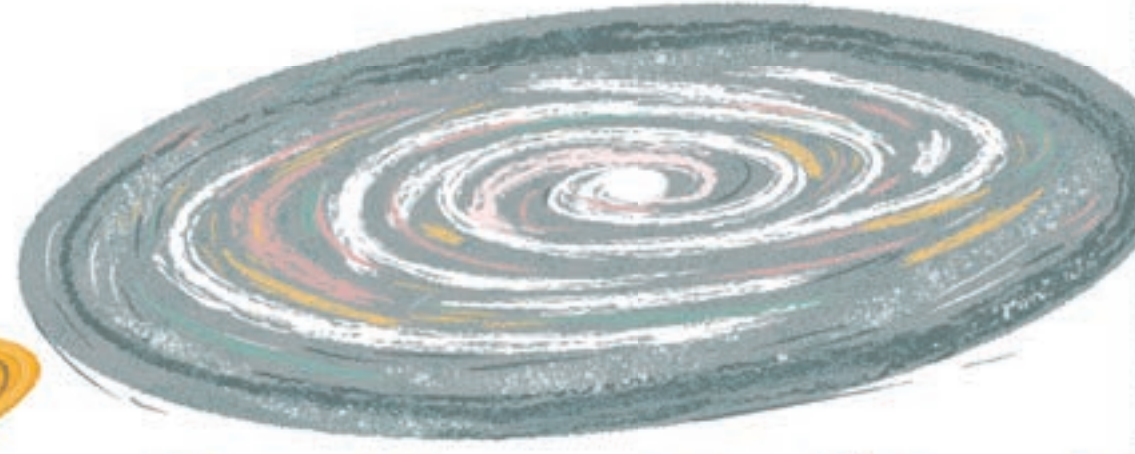


## На поиски!

Найдёшь Лайку, первую собаку-космонавта?

# МЛЕЧНЫЙ ПУТЬ

Млечный Путь — это галактика: огромное скопление звёзд, пыли и газа, которые удерживает вместе сила притяжения. Всё это обращается вокруг одной точки в центре. Галактика Млечный Путь имеет форму диска с длинными рукавами, и в одном из них расположена наша Солнечная система.



## СОЗВЕЗДИЕ

Созвездие — это группа хорошо различимых с Земли звёзд. Если их соединить линией, получится какая-то фигура.

## Знаешь ли ты?

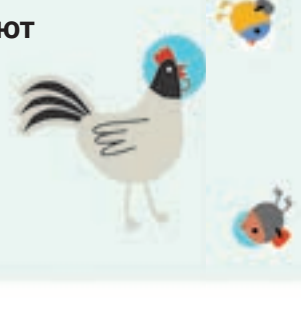
Нам кажется, что Солнце очень большое, но встречаются звёзды и побольше. Например, БЕТЕЛЬГЕЙЗЕ больше Солнца в 1400 раз!

☀️ 4,5 млрд км 🌀 49 528 км 🌡️ -200 °C

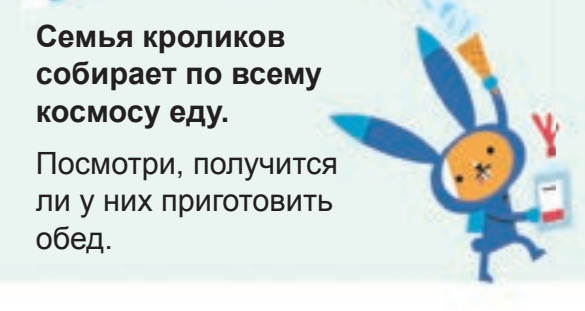
**НЕПТУН.** Эта планета в 57 раз больше Земли. Прежде чем она совершит один оборот вокруг Солнца, Земля успеет облететь его 165 раз, то есть у нас на Земле пройдёт 165 лет. Температура на Нептуне — минус 200 °C, причём там постоянно происходят высокоскоростные шторма. Нептун, как и Уран, называют ледяным гигантом.

## На поиски!

Где-то в космосе летают 20 цыплят курицы Клары. Найдёшь их?



Семья кроликов собирает по всему космосу еду. Посмотри, получится ли у них приготовить обед.



телескоп «Хаббл»



## Знаешь ли ты?

Одного американского астронома звали Эдвин Хаббл. В 1923 году он сделал открытие, что, помимо нашей галактики, существует ещё множество других. То есть Вселенная гораздо больше, чем было принято считать. В 1990 году на орбиту был запущен огромный космический телескоп, названный в его честь. На сегодняшний день телескоп «Хаббл» — наше главное «око» во Вселенной.

## ТЕЛЕСКОП

Телескоп — это огромная подзорная труба, с помощью которой можно рассматривать космос.

## Знаешь ли ты?

Ещё древние греки особенно выделяли среди прочих созвездия зодиака.

Издвеле люди разглядывали ночное небо и, мысленно проводя между звёздами линии, представляли фигуры животных, например быка, льва или рака. Затем они заметили, что Солнце в течение года перемещается по 12 созвездиям, и назвали большинство из них именами животных. Отсюда и название «зодиак» — круг животных.



В 2016 году учёные предположили, что в нашей Солнечной системе всё же существует ДЕВЯТАЯ ПЛАНЕТА, расположенная гораздо дальше от Солнца, чем Нептун. Согласно их расчётам, она похожа на ледяных гигантов — Нептун и Уран, — но до сих пор её никто не видел. Может, придумаешь ей пока что хорошее название?

# МАКИИ

# З И Г З А Г

# КОСМОС

более 2 МЕТРОВ в длину



## САМОКАТ

Кто-то согласился подвезти Пса Принца. На чём?

