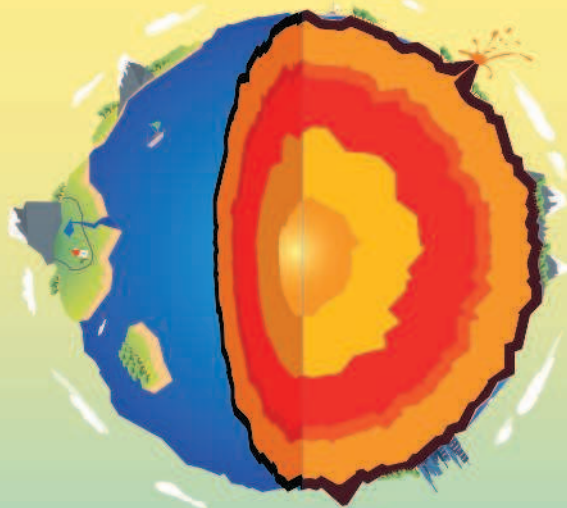


И. Т. Барановская

1000
ПОЧЕМУ
И ОТЧЕГО

ПРО

ПЛАНЕТУ ЗЕМЛЯ



Издательство

АСМ

2019

УДК 087.5:55
ББК 26.0
Б24

Барановская, Ирина Геннадьевна.
Б24 Про планету Земля / И. Г. Барановская. — Москва : Издательство АСТ, 2019. — 127, [1] с. : ил. — (1000 почему и отчего).
ISBN 978-5-17-117524-5.

Книга «Про планету Земля» создана специально для маленьких почемучек и их родителей. Все дети задают мамам и папам массу интересных, а порой и каверзных вопросов. С помощью этого издания вам будет проще дать малышу на них ответы. В книге содержится множество ярких иллюстраций, которые наглядно продемонстрируют юному познайке ответ на каждый его вопрос. Об удивительных явлениях, происходящих на нашей планете, здесь рассказывается доступным языком, без замысловатых понятий и терминов, сложных для понимания ребёнком. Узнав больше о происхождении Земли и её разнообразной природе вместе с малышом, вы не только научите его любить нашу удивительную планету, но и сами вновь восхититесь её красотой.

Для дошкольного возраста.

УДК 087.5:55
ББК 26.0

© Оформление, обложка, иллюстрации
ООО «Интеджер», 2019

© ООО «Издательство АСТ», 2019
В оформлении использованы материалы, предоставленные
Фотобанком Shutterstock, Inc., Shutterstock.com
В оформлении использованы материалы, предоставленные
Фотобанком Dreamstime, Inc., Dreamstime.com

ISBN 978-5-17-117524-5



**ПОЧЕМУ НА НЕБЕ
ПОЯВЛЯЕТСЯ РАДУГА?**



ОТЧЕГО ЛУНА СВЕТИТСЯ?



КАК ОБРАЗУЮТСЯ ВОДОПАДЫ?



**ИЗ ЧЕГО СДЕЛАНЫ СОСУЛЬКИ,
КОТОРЫЕ НИКОГДА НЕ ТАЮТ?**



**КТО ЖИВЁТ В ДОМАХ
ИЗО ЛЬДА И СНЕГА?**



**ПОЧЕМУ БЫВАЮТ
ЗЕМЛЕТРЯСЕНИЯ?**



**КТО ПРИДУМАЛ
ЦИФРЫ?**



**КАКАЯ РАЗНИЦА МЕЖДУ
ЗАПОВЕДНИКОМ И ЗООПАРКОМ?**



**ПОЧЕМУ МЫ
ЖИВЁМ ИМЕННО
НА ЗЕМЛЕ?**

ОТВЕТЫ ИЩИТЕ В ЭТОЙ КНИГЕ!

ЗЕМЛЯ В КОСМИЧЕСКОЙ СИСТЕМЕ КООРДИНАТ

Земля, другие планеты и космические тела, вращающиеся вокруг Солнца, образуют Солнечную систему. Наша Земля — третья по счёту планета от Солнца. Она имеет форму немного сплюснутого шара.



ЧТО ТАКОЕ СОЛНЦЕ?

Днём мы видим Солнце, а ночью — звёзды. На самом деле Солнце — это тоже звезда. Оно ближе всех к нашей планете, поэтому кажется крупнее других звёзд. Солнце такое большое и горячее, что освещает и согревает даже с огромного расстояния.





ВСЕЛЕННАЯ — КАКАЯ ОНА?

Планеты и звёзды находятся в бесконечном космосе. Солнечная система — лишь одна из многих подобных ей систем. Существуют ещё миллиарды звёзд с планетами и спутниками, которые вращаются вокруг них. Все вместе такие системы можно назвать Вселенной.

ТЕБЕ БУДЕТ ПОЛЕЗНО ЗНАТЬ, ЧТО

когда-то люди думали, что Земля находится в центре Вселенной, а все звёзды и остальные планеты вращаются вокруг неё. Но теперь мы знаем, что это не так. Учёные доказали, что наша Земля вращается вокруг Солнца, а не наоборот.



ДРУГИЕ ПЛАНЕТЫ

Кроме Земли в Солнечной системе есть ещё Меркурий, Венера, Марс, Юпитер, Сатурн, Уран и Нептун, а также совсем маленькие, карликовые, планеты. Самая известная из планет-карликов — Плутон.

КАКИЕ ПЛАНЕТЫ САМЫЕ БОЛЬШИЕ?

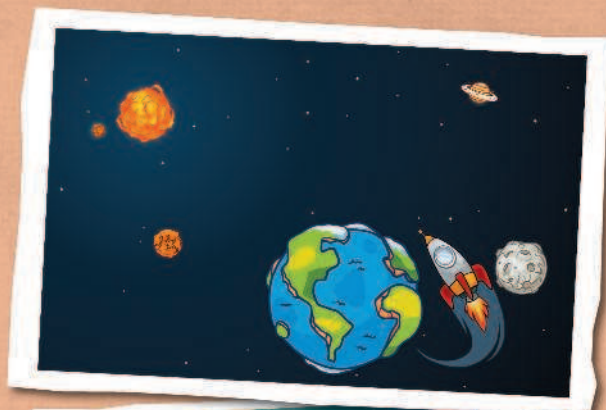
Юпитер — крупнейшая планета Солнечной системы. Он в 11 раз больше Земли. Сатурн лишь немного уступает ему по размерам. Уран и Нептун ещё меньше, но всё равно каждый из них примерно в 4 раза превышает размер нашей планеты.



**ТЕБЕ БУДЕТ ИНТЕРЕСНО
УЗНАТЬ, ЧТО** хотя Земля и кажется нам огромной, по сравнению с такими гигантами, как Юпитер, Сатурн, Уран и Нептун, она очень маленькая.

ЧЕМ ПЛАНЕТЫ-ГИГАНТЫ ОТЛИЧАЮТСЯ ОТ ДРУГИХ ПЛАНЕТ?

Меркурий и Венера находятся ближе к Солнцу, чем наша планета, а Марс — дальше. Эти планеты, включая и нашу Землю, во многом похожи. Они имеют в основном твёрдую поверхность. А такие планеты-гиганты, как Юпитер, Сатурн, Уран и Нептун, состоят из газа.



ЕСТЬ ЛИ ЖИЗНЬ НА ДРУГИХ ПЛАНЕТАХ?

На Меркурии и Венере очень жарко, поэтому жизнь на этих планетах невозможна. А вот на Марсе, наоборот, бывает намного холоднее, чем на Земле. Здесь обнаружили лёд. Учёные надеются найти здесь живых существ. Возможно, где-то во Вселенной есть обитаемые планеты, но людям они пока неизвестны.

СПУТНИК ЗЕМЛИ — ЛУНА

У Земли есть только один спутник — Луна. Вся поверхность Луны покрыта кратерами. Это углубления, которые проделали упавшие на неё космические тела — метеориты. На Луне нет ни воздуха, ни воды. На ней никто не живёт.

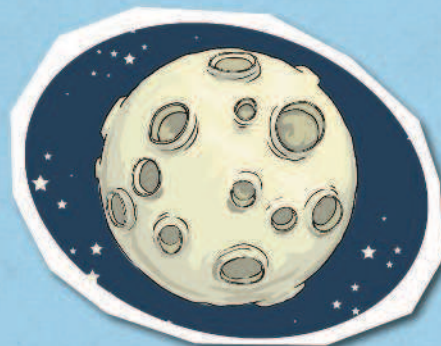
ЧЕМ СПУТНИКИ ОТЛИЧАЮТСЯ ОТ ПЛАНЕТ?

Спутники во многом похожи на планеты. По форме они тоже напоминают шары, но по размерам гораздо меньше и вращаются вокруг планет, а не вокруг звёзд.



ПОЧЕМУ ЛУНА СВЕТИТСЯ?

Нам лишь кажется, что Луна светится, на самом деле это не так. Видимая нам сторона спутника освещена Солнцем, а Луна лишь отражает его свет.

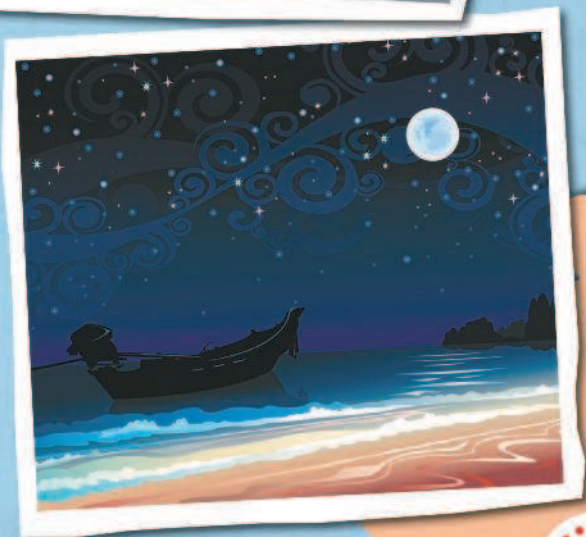


ТЕБЕ БУДЕТ ПОЛЕЗНО ЗНАТЬ, ЧТО Луна совершает полный оборот вокруг Земли, а также вокруг себя примерно за месяц. Поэтому мы всегда видим её только с одной стороны. Узнать же, как выглядит обратная сторона Луны, люди смогли только после того, как отправили к ней космические корабли.



КАК ЛУНА ВЛИЯЕТ НА ЗЕМЛЮ?

По размеру Луна гораздо меньше Земли. Но она оказывает большое влияние на нашу планету. Так, именно из-за Луны на Земле возникают морские приливы и отливы.



ЖИВАЯ ПЛАНЕТА

На нашей планете, в отличие от других планет Солнечной системы, есть жизнь. Здесь растёт множество растений, обитают животные и, конечно, живём мы — люди.

ПОЧЕМУ НА ЗЕМЛЕ ВОЗМОЖНА ЖИЗНЬ?

Человеку, как и остальным живым существам, необходимы воздух и вода. На других планетах и спутниках Солнечной системы нет ни воздуха, ни воды в жидком виде. Благоприятные для жизни условия есть только на нашей Земле.



ТЕБЕ БУДЕТ ПОЛЕЗНО ЗНАТЬ, ЧТО жизнь на Земле возможна и потому, что она находится на подходящем расстоянии от Солнца. Наша планета расположена не так близко к светилу, чтобы на её поверхности было невероятно жарко, но и не настолько далеко, чтобы превратиться в безжизненный ледяной шар. Нам несказанно повезло, ведь температура на Земле как раз такая, что жить на ней вполне комфортно!



КАК ОБРАЗОВАЛИСЬ СОЛНЕЧНАЯ СИСТЕМА И ПЛАНЕТА ЗЕМЛЯ

Вначале на месте Солнечной системы было только огромное облако космической пыли. Постепенно частички этой пыли стали притягиваться друг к другу, соединяться и уплотняться. Так за много миллиардов лет сформировались Солнце, планеты вокруг него, а также другие космические тела.



ПОЧЕМУ НАША ПЛАНЕТА КРУГЛАЯ?

Облако космической пыли, из которого образовалась Земля, так быстро вращалось, что превратилось в раскалённый шар. Он постепенно остыл, и поверхность нашей планеты стала твёрдой.

КАК ПОЯВИЛИСЬ СУША И ВОДА?

В те времена на Земле было много вулканов. Они постоянно извергались и окутывали планету паром и пеплом. А когда Земля остыла ещё больше, этот пар сгустился в облака, из которых пошёл сильный дождь. Ливень продолжался так долго, что в некоторых местах образовались бескрайние океаны, а между ними выглядывали участки твёрдой суши — материки. По-другому их называют континентами.



**ТЕБЕ БУДЕТ ИНТЕРЕСНО УЗНАТЬ,
ЧТО**

учёные, разглядывая карты мира, сделали важное открытие: что края одних материков почти идеально совпадают с краями других, словно детали мозаики. Это натолкнуло их на мысль, что когда-то все части суши действительно были единым целым.

КАКОЙ БЫЛА ЗЕМЛЯ МНОГО ЛЕТ НАЗАД?

Оказывается, миллионы лет назад на Земле был всего один огромный континент, который сегодня называют Пангеей.

Со временем от Пангеи откололись огромные участки суши, которые тоже разделялись и передвигались. Постепенно планета стала такой, какой мы видим её на картах сегодня. Но материки продолжают двигаться и сейчас, просто так медленно, что мы не способны этого заметить.



225 миллионов лет
назад



150 миллионов лет
назад



65 миллионов лет
назад

