

Нашу планету условно делят на Северное и Южное полушария. Юг нашей планеты – это материки: Южная Америка, часть Африки, Австралия, острова Океании и Антарктида. А также океаны: Тихий, Атлантический, Индийский и Южный.



Южное полушарие – это пустыни и горы, тропики и субтропики, саванны и снежные равнины, тёплые моря и холодный океан. Приклей наклейки, и мир Южного полушария станет ярким.

ПУСТЫНЯ



ГОРЫ



ТРОПИКИ



ЮЖНЫЙ ОКЕАН



САВАННА



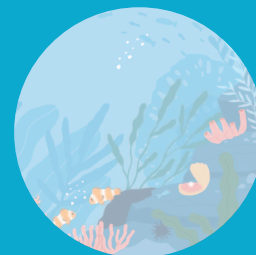
СНЕЖНЫЕ РАВНИНЫ



СУБТРОПИКИ



ТРОПИЧЕСКИЕ МОРЯ



В субтропиках и тропиках можно наслаждаться тёплым и солнечным климатом, Здесь обычно два сезона: сухой и дождливый. В тропических лесах живёт самое большое количество видов животных в мире. Смелее украшай страницу наклейками. Не забудь добавить много ярких бабочек!

В кронах деревьев обитает множество видов птиц: попугаи, птицы-носороги, туканы.

Колибри – самая маленькая птица на Земле, её размер всего 5 сантиметров. Но у неё очень сильные крылья! Она способна хлопать ими до 80 раз в секунду.

Насекомые – самая многочисленная группа животных в тропическом лесу. Жуки, муравьи-листорезы, многоножки. Над цветами порхают яркие бабочки.

Рептилии и амфибии встречаются во всех тропических лесах. Змеи, ящерицы и хамелеоны, ярко окрашенные ядовитые лягушки живут на деревьях и хорошо маскируются среди листьев.

Анаконда – самая большая змея в мире. Её размер может достигать 5 метров в длину! Анаконда очень любит воду и предпочитает жить в озерах, затопленных местах и реках.

ПОПУГАЙ АРА

КРОКОДИЛ