

Ларетта Цанни
Иллюстрации Лауры Джорджи

ЛЕСНЫЕ ЖИВОТНЫЕ


Аванта



БЕЛКА

У рыжей белки треугольные ушки с кисточками, острые коготки на лапах и большой пушистый хвост.





На зиму белка запа-
сает орехи и шишки,
фрукты и ягоды, су-
шит на ветках де-
ревьев грибы.

Зимой белка не
впадает в спячку.
Она греется
в дупле, укрыв-
шись пушистым
хвостом.



ОСОБЫЕ ПРИМЕТЫ

Длинный пушистый хвост

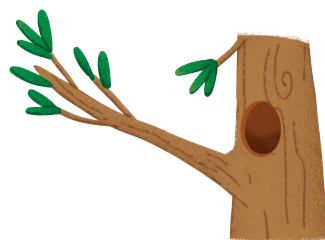


Блестящие глаза



ГДЕ СПИТ

Устраивает гнездо в дупле дерева.



Острые передние зубы



СЛЕДЫ



ЧТО ЕСТ

Орехи, жёлуди, фрукты, коренья.



ИНТЕРЕСНЫЙ ФАКТ

По ночам белка укрывается хвостом, чтобы согреться.