

МИРОВАЯ ПОЭЗИЯ.
ПОДАРОЧНОЕ ИЗДАНИЕ
С ИЛЛЮСТРАЦИЯМИ

ЕСЕНИН

ИЗБРАННАЯ ЛИРИКА с иллюстрациями

Издательство АСТ
Москва

УДК 821.161.1-1
ББК 84(2Рос=Рус)-5
Е82

Дизайн серии *Алексея Родюшкина*

Составление *Елизаветы Постаниди*

В настоящем издании представлены фоторепродукции произведений искусства, находящихся в общественном достоянии.

При оформлении обложки книги использована картина из коллекции Бубнова Владимира Александровича — мецената, основателя Народного музея С.А. Есенина в г. Воронеже, Почетного члена Российской академии художеств — «Парадный портрет Есенина» работы Заслуженного художника РФ — Евгения Дмитриевича Щеглова.

Редакция выражает благодарность Бубнову Владимиру Александровичу и Народному музею С.А. Есенина в г. Воронеже за помощь в подготовке настоящего издания.

Есенин, Сергей Александрович.

Е82 Есенин. Избранная лирика с иллюстрациями / Сергей Есенин. — Москва: Издательство АСТ, 2026. — 128 с.: ил. — (Мировая поэзия. Подарочное издание с иллюстрациями).

ISBN 978-5-17-168107-4

Сергей Есенин — самообытный поэт-лирик, чей потрясающий и многогранный талант подарил миру захватывающие кабацкие стихи, вдумчивые рассуждения о Родине, проникновенные строки, затрагивающие тонкие струны души. Его поэзия состоит из множества перекликающихся между собой мотивов: счастья, боли, саморазрушения, страсти, переживаний за судьбу отечества, дружбы и, конечно, любви.

УДК 821.161.1-1
ББК 84(2Рос=Рус)-5

ISBN 978-5-17-168107-4

© ООО «Издательство АСТ», 2026



П. Модерзон-Беккер. Пейзаж с берёзами

Х. Мюлиг. Отдых в полевых условиях







* * *

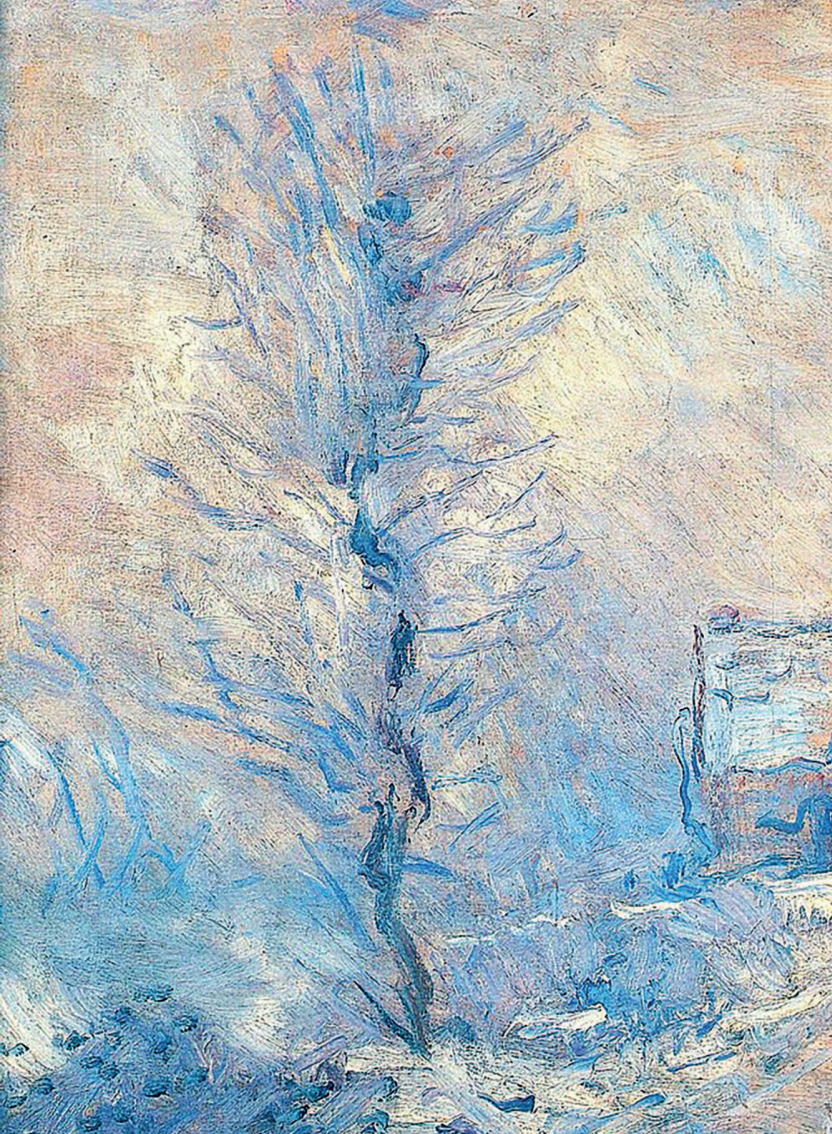
Поёт зима — аукает,
Мохнатый лес баюкает
 Стозвоном сосняка.
Кругом с тоской глубокою
Плывут в страну далёкую
 Седые облака.

А по двору метелица
Ковром шёлковым стелется,
 Но больно холодна.
Воробышки игривые,
Как детки сиротливые,
 Прижались у окна.

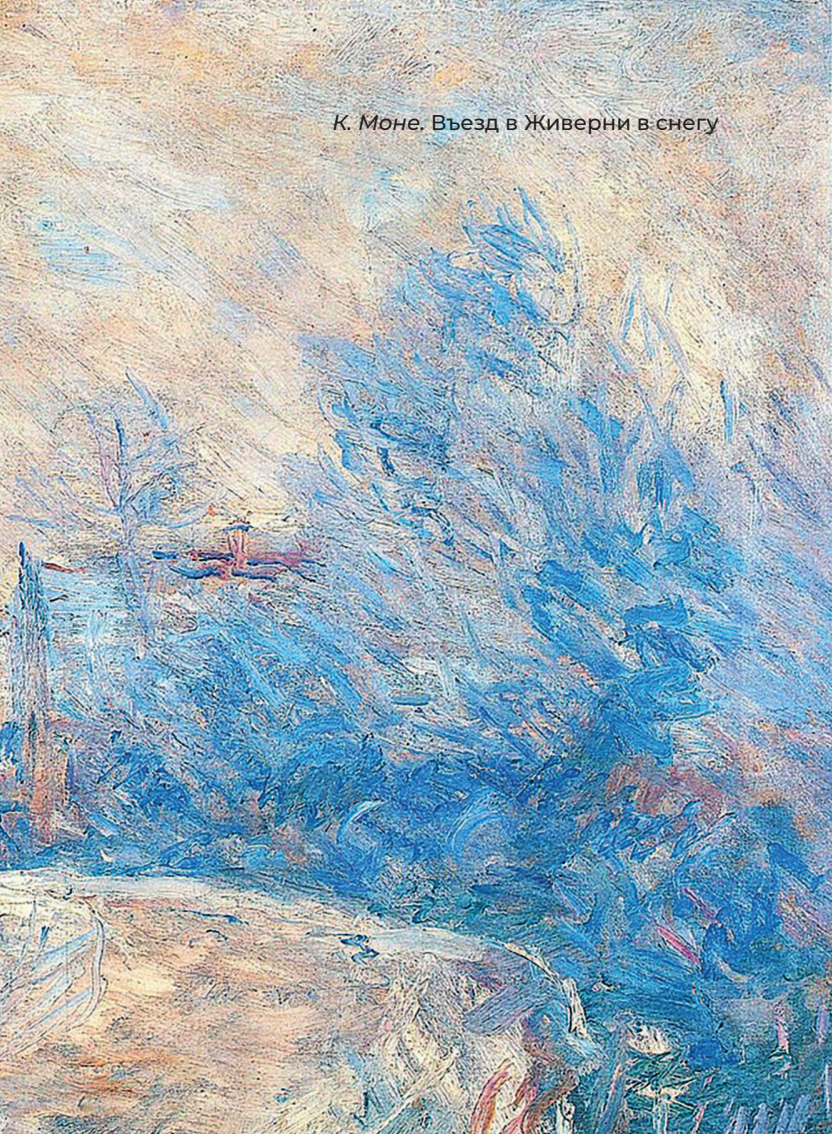
Озябли пташки малые,
Голодные, усталые,
 И жмутся поплотней.
А вьюга с рёвом бешеным
Стучит по ставням свешенным
 И злится все сильнее.

И дремлют пташки нежные
Под эти вихри снежные
 У мёрзлого окна.
И снится им прекрасная,
В улыбках солнца ясная
 Красавица весна.





К. Моне. Въезд в Живерни в снегу





* * *

Дымом половодье
Зализало ил.
Жёлтые поводья
Месяц уронил.

Еду на баркасе,
Тычусь в берега.
Церквами у прясел
Рыжие стога.

Заунывным карком
В тишину болот
Чёрная глухарка
К всенощной зовёт.

Роща синим мраком
Кроет голытьбу...
Помолюсь украдкой
За твою судьбу.



Г. Чьярди. Лодка на закате

