

ШАРИК ЗА ШАРИКОМ

Птичка несёт свой подарок под ёлочку.
Ей нужно порхать от шарика к шарика вот в таком порядке:



Она может двигаться вправо, влево, вверх и вниз,
но не по диагонали.



СТАРТ



ФИНИШ



ОТЛИЧНЫЕ СУГРОБЫ!

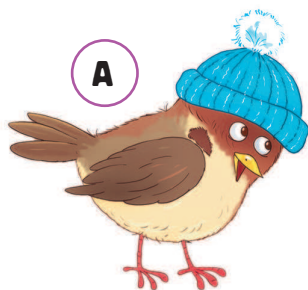
Выпало столько снега, что хочется слепить ещё больше снеговиков!
Найди 8 отличий между этими картинками.



ПЕРНАТАЯ ТЕНЬ



Пернатые утепились к зиме, теперь их без труда можно отличить по цвету шапочки. Но сможешь ли ты отыскать для каждой птицы правильную серую тень? Попробуй!



А



Б



В



Г



Д



Е



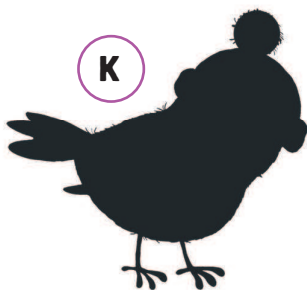
Ж



З



И



К



Л



М

УПАКОВОЧНАЯ ЛИХОРАДКА

Вот так праздник!

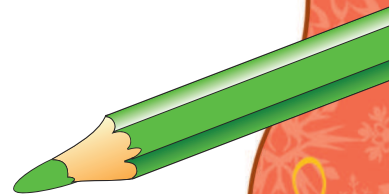
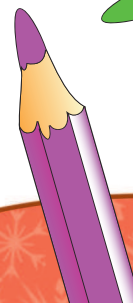
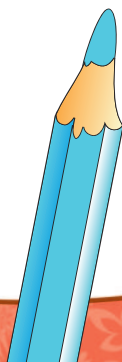
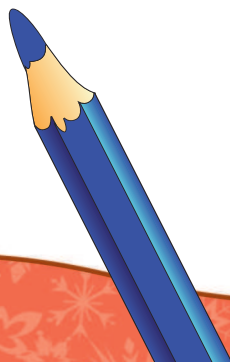
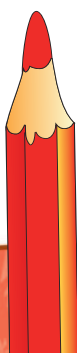
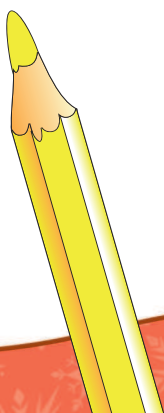
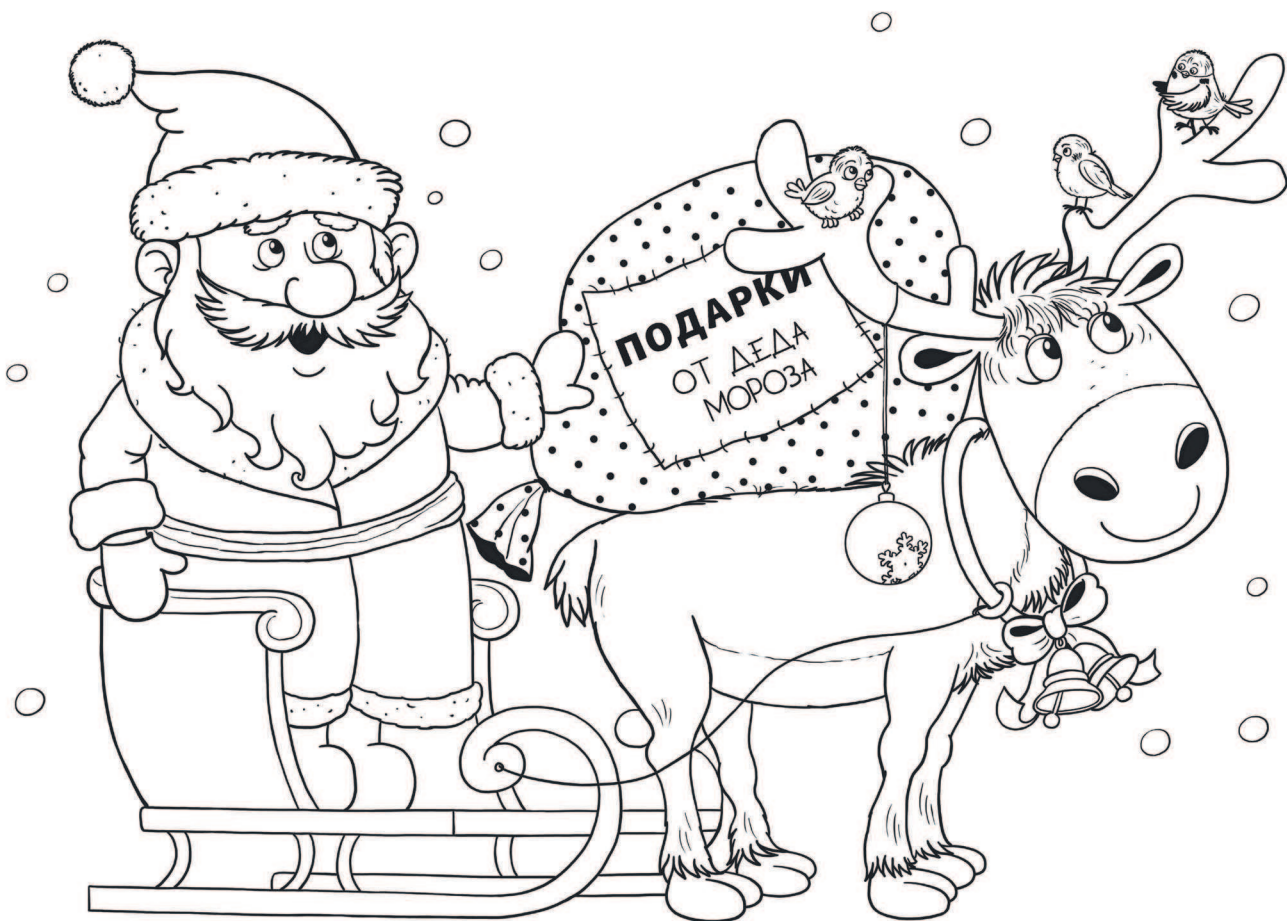
Как много подарков запаковано в обёрточную бумагу!
Сможешь сосчитать количество подарков в упаковке одного цвета?





ВЕРНЫЙ ПОМОЩНИК

Дед Мороз собрался в путь. Вот только подарки такие тяжёлые, что ему понадобится помощь верного друга – оленя. Раскрась картинку так, как захочешь, чтобы подарить наступающему году яркие краски.



КУЛИНАРНЫЕ ХЛОПОТЫ

Посмотри на праздничное меню и определи, какие блюда повар забыл приготовить к празднику.



ПРАЗДНИЧНОЕ МЕНЮ

САЛАТ
ПИЦЦА
ЗАПЕЧЁННАЯ РЫБА
ПЕЛЬМЕНИ
КЕКСЫ
ТОРТ
ОРЕХОВЫЕ ВАФЛИ
ПЕЧЕНЬЕ С ШОКОЛАДОМ
МОРОЖЕНОЕ

ЧТО МНЕ СНЕГ, ЧТО МНЕ ЛЁД?..

Мороз и солнце... Или вьюга и метель!

Отыщи в табличке все слова, а из оставшихся букв составь название для всех явлений, перечисленных в этом задании! Слова могут располагаться по вертикали, по горизонтали, задом наперёд, но только не по диагонали.



ГОЛОЛЁД
ИНЕЙ
МОРОЗ



СУГРОБЫ
ПОЗЁМКА
ПУРГА



КАПЕЛЬ
СТУЖА
НАСТ



МЕТЕЛЬ
СНЕГОПАД
БУРАН

Ы	Б	О	Р	Г	У	С	А
Д	Ь	Б	У	Р	А	Н	К
А	Л	И	Н	Е	Й	Е	М
Д	Е	Л	О	Л	О	Г	Е
О	П	Н	М	О	Р	О	З
П	А	А	Г	Р	У	П	О
Г	К	С	Т	У	Ж	А	П
М	Е	Т	Е	Л	Ь	Д	О



КЛЮЧ

--	--	--	--	--	--	--	--

