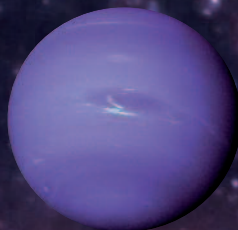




ДЛЯ ДЕТЕЙ

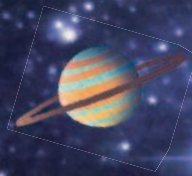


КОСМОС



Аванта
2018

НАПРАВЛЕНИЕ: КОСМОС!



Добро пожаловать в планетарий! Этот необычный музей похож на кинотеатр. Здесь можно отправиться в космическое путешествие и разобраться в том, как устроена наша Вселенная. Ты готов к приключениям?

Какая же Вселенная огромная!

Интересно, как всё это возникло?

А что есть в космосе?

Почему тут так темно?

Как красиво!

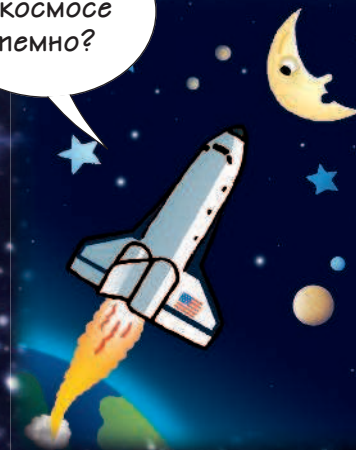
Где начинается космос? Прямо за облаками?



100 км

Нет, ещё дальше! Чтобы попасть в космос, нужно прорваться сквозь облака и подниматься всё выше и выше, туда, где не летают самолёты. Потом выйти из атмосферы – газообразной оболочки, которая окутывает Землю. И ещё через 100 километров начнётся космос.

Почему в космосе темно?



На Земле есть воздух. Когда через него проходят солнечные лучи, возникает дневной свет. Стоит выйти из атмосферы – и света не будет!

А из чего сделан космос?



Понятно. Но что это такое – небесные тела?

Из ничего. Космос – это пустота. Тут и там по ней разбросаны дрейфующие небесные тела и звездная пыль.

Есть несколько видов небесных тел. Звёзды (1) – как, например, Солнце, которое излучает свет. Планеты (2) света не излучают. Они собираются в группы и существуют рядом со звездой. Кометы и астероиды (3) – это маленькие небесные тела неправильной формы.

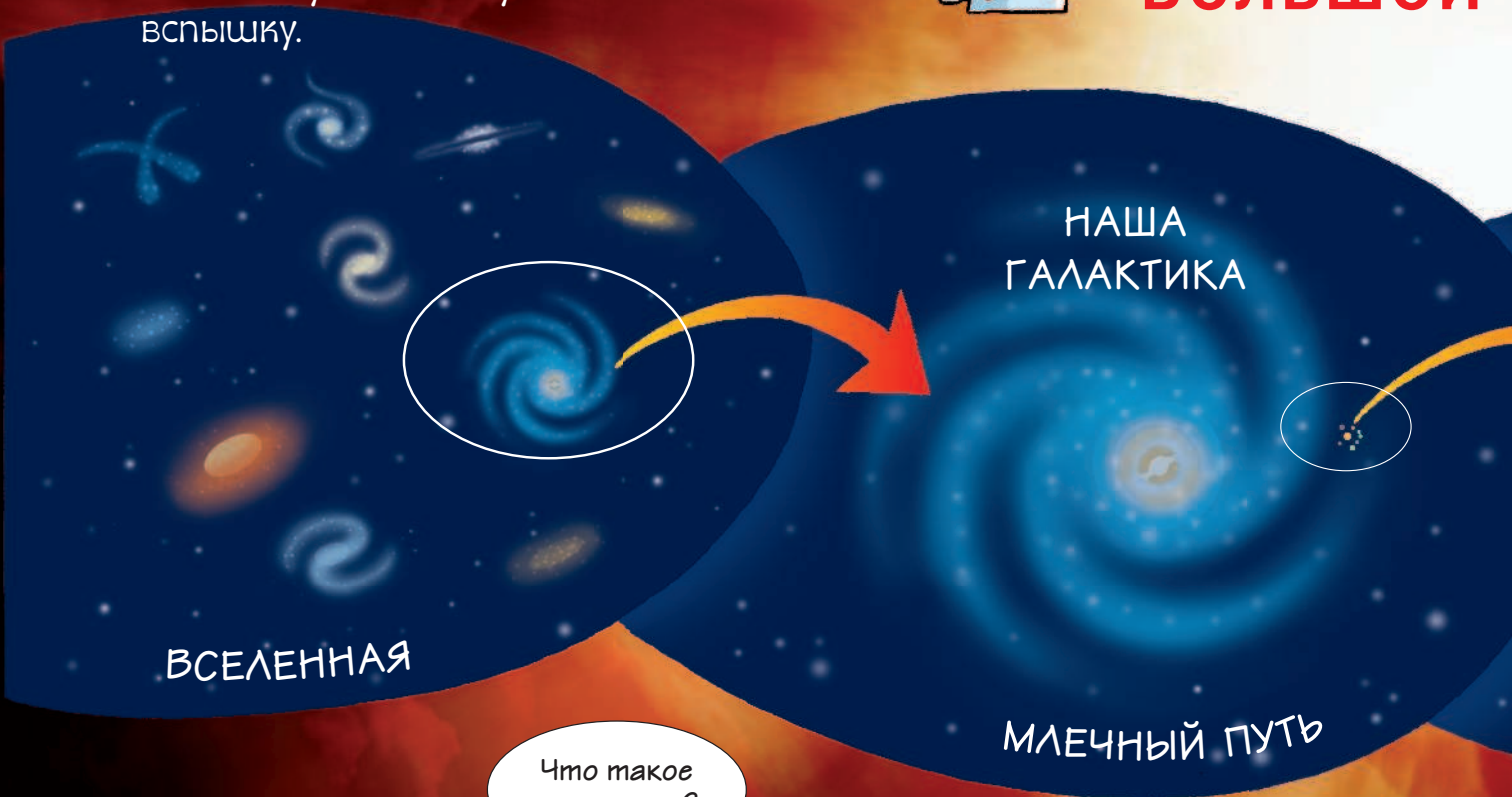
ВСЕЛЕННАЯ

Вселенная возникла 14 миллиардов лет назад в результате Большого взрыва. Учёные описывают его как мощный взрыв или сильную световую вспышку.

Как возникла наша Вселенная?



БОЛЬШОЙ



ВСЕЛЕННАЯ

НАША
ГАЛАКТИКА

МЛЕЧНЫЙ ПУТЬ

Что такое галактика?

Вселенная состоит из миллиардов галактик, которые отдаляются друг от друга. Вселенная постоянно расширяется.

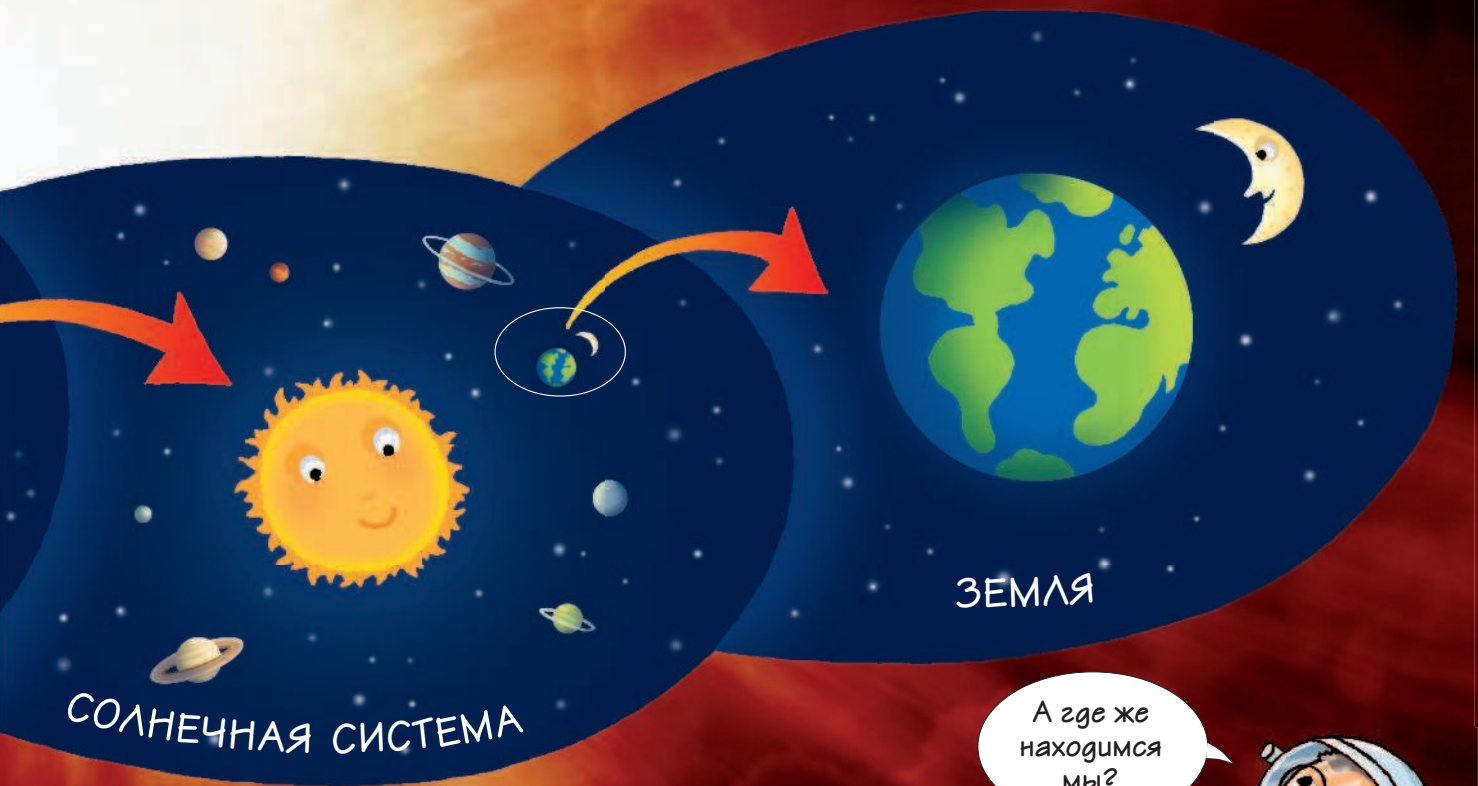
Галактика – это огромное облако из звёзд, которое вращается вокруг своей оси.

Наша Галактика называется Млечный Путь. Она похожа на большую белую спираль с ответвлениями-рукавами.



Сначала температура Вселенной была очень высокой. Но постепенно материя, которую разбросал Большой взрыв, начала остывать и «склеиваться» в галактики, разделенные пустотой.

ВЗРЫВ



Земля – часть Солнечной системы, группы планет, которые вращаются вокруг Солнца, нашей звезды. Мы живём на самом краю Млечного Пути, очень далеко от его центра.

А где же находимся мы?

На самом деле Земля – всего лишь крохотная булавочная головка, затерянная в безграничной, бесконечной Вселенной.

