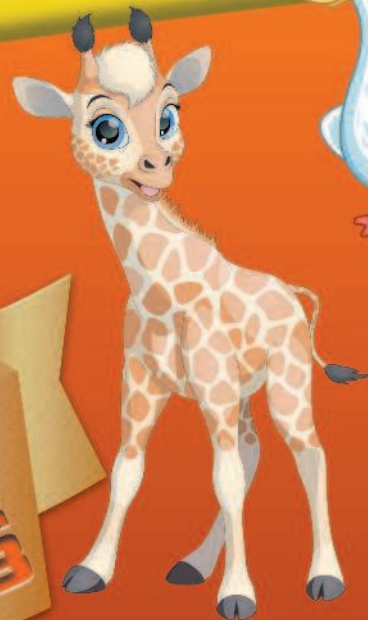


И. Г. БАРАНОВСКАЯ  
А. И. ТРЕТЬЯКОВА



# БОЛЬШОЕ ПУТЕШЕСТВИЕ ПО МИРУ ЖИВОТНЫХ



ИЗДАТЕЛЬСТВО  
АСТ

ДЛЯ МАЛЕНЬКИХ  
ЗНАТОКОВ

# В ГОСТИ К БРАТЬЯМ НАШИМ МЕНЬШИМ



Животные — наши соседи по планете. Все они очень разные. Среди животных, как и среди людей, встречаются мудрецы и хитрецы, тихони и драчуны, труженики и лентяи. Одни из них дружат с людьми, другие боятся их и стараются держаться подальше, а некоторые даже бывают опасны для человека. Животные во многом похожи на нас, а мы — на них. И это сходство порой бывает очень неожиданным!

Приглашаем тебя отправиться в незабываемое путешествие по миру животных. Тебе предстоит не только побывать среди вечных льдов и в жарких пустынях, в лесных дебрях и на вершинах гор, в небе и под водой, но и найти выход из запутанных лабиринтов, решить непростые головоломки и пройти увлекательный квест.



На некоторых страницах ты увидишь вопросы с вариантами ответов, а в конце книги — таблицу для записи ключевого слова. Ответив на вопрос, запомни букву, соответствующую правильному ответу. Затем открой страницу 94, найди номер страницы, на которой находился вопрос квеста, и запиши букву под ним. Заполнив всю таблицу, ты узнаешь, какое животное и почему больше всего любит раскраски.



# ОБИТАТЕЛИ ЛЕДЯНЫХ ПУСТЫНЬ



НА ЗЕМЛЕ ЕСТЬ ТЕРРИТОРИИ, ГДЕ ТАК ХОЛОДНО, ЧТО СНЕГ ЛЕЖИТ ПОЧТИ КРУГЛЫЙ ГОД. ЖИТЬ ЗДЕСЬ ТЯЖЕЛО, НО И В ТАКИХ СУРОВЫХ УСЛОВИЯХ ОБИТАЮТ НЕКОТОРЫЕ ЖИВОТНЫЕ.

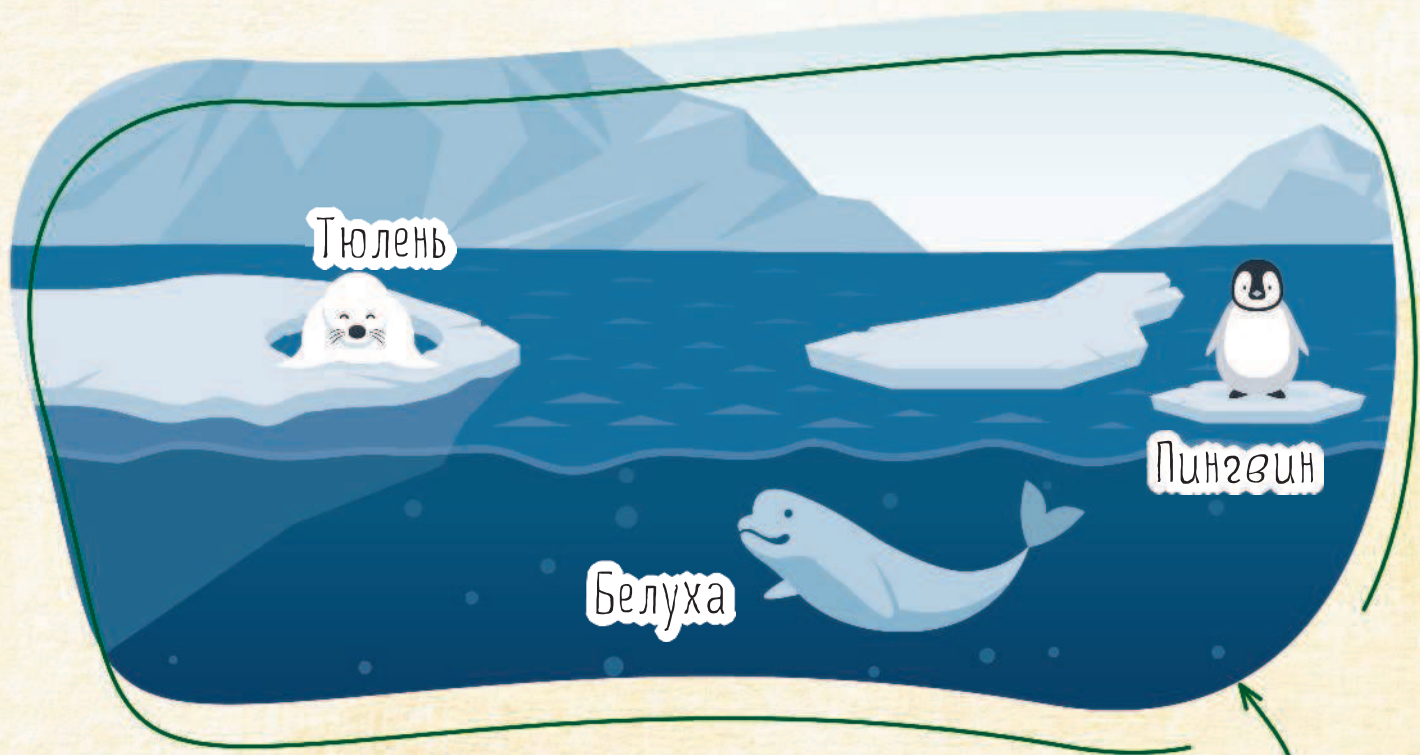


Самые холодные места на планете — Арктика и Антарктика. Если ты согласишься посмотреть на глобус, Арктика будет находиться в самом верху — на Северном полюсе, а Антарктика — внизу, на Южном полюсе. Южные земли Арктики называются тундрой. Здесь холодно и ветрено, но летом тает снег и появляются растения.



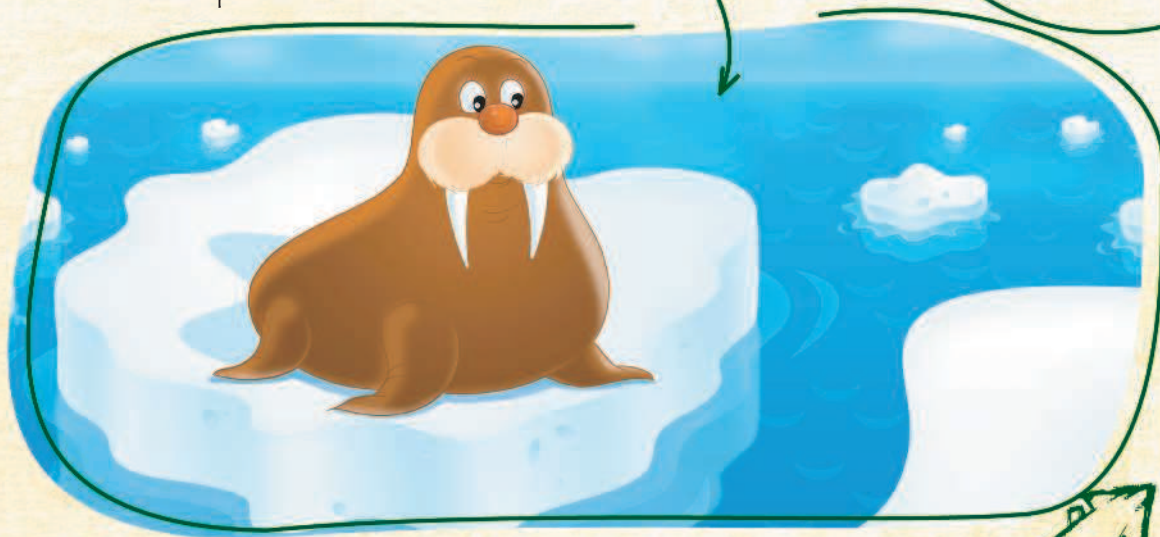
В Арктике немало животных. Во льдах живут моржи, тюлени и белые медведи, в море плавают киты и нарвалы, а весной можно встретить много перелётных птиц.





В Антарктике холоднее, чем в Арктике, поэтому здесь немного животных и почти нет растений. В море живут киты и тюлени, а на берегу обитают пингвины.

Животным в холодных областях планеты приходится селиться на больших льдинах. Здесь они отдыхают, спят, а ещё могут путешествовать на льдинах по морям.



# БЕЛЫЙ МЕДВЕДЬ



БЕЛЫЙ МЕДВЕДЬ — САМЫЙ КРУПНЫЙ ХИЩНИК В МИРЕ. ЗАМЕТИТЬ ЕГО ИЗДАЛЕКА НЕЛЕГКО. БЕЛАЯ ШЕРСТЬ ПОЧТИ НЕ ВИДНА СРЕДИ СНЕГА И ЛЬДОВ. ПРИТАИВШЕГОСЯ МЕДВЕДЯ МОЖНО ОБНАРУЖИТЬ ТОЛЬКО ПО ЧЁРНОМУ КОНЧИКУ НОСА.

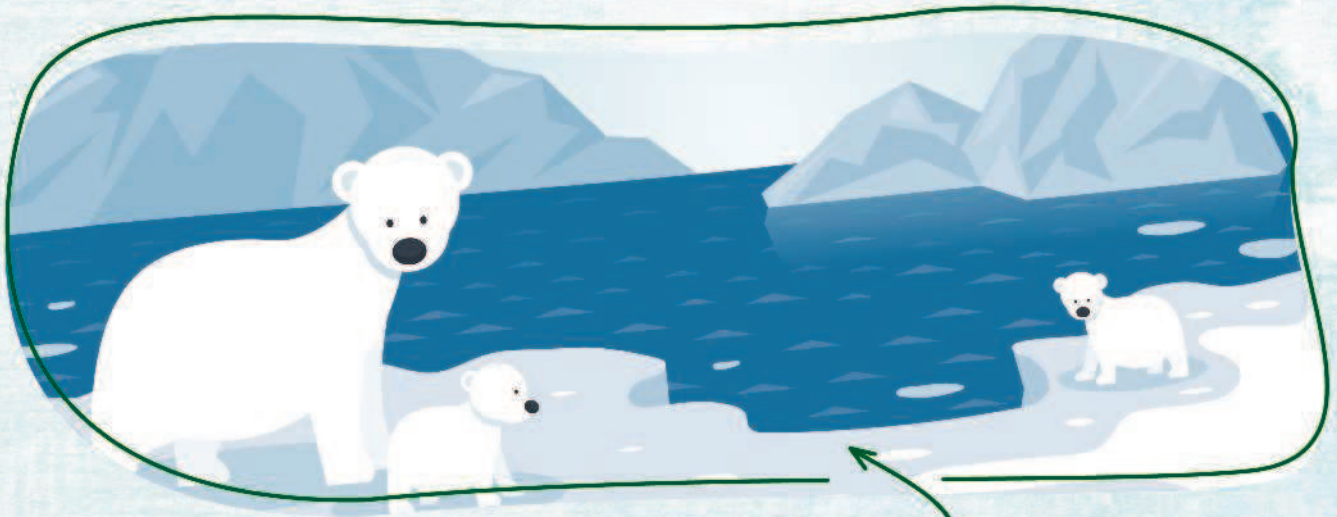


Белые медведи замечательно плавают. Их шерсть не намокает в воде, а пальцы соединены между собой перепонками.



А ещё эти животные могут часами сидеть на краю льдины, словно задумавшись о чём-то. На самом деле они поджидают свою жертву — тюленя. Стоит только тому вынырнуть из воды, чтобы набрать воздуха, как медведь тут же хватает его и тащит на лёд.





В середине осени белая медведица роет в снегу берлогу. В декабре или январе у неё появляются детёныши. Всю зиму животные проводят в берлоге и только весной выходят наружу.

Медвежата появляются на свет очень маленькими и беспомощными. Однако они быстро растут и развиваются, становясь совсем самостоятельными уже к двум годам.





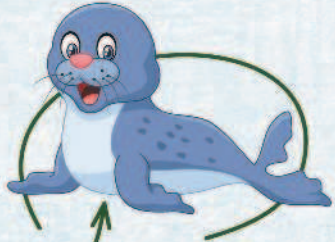
КТО ИЗ ЭТИХ ГЕРОЕВ  
МУЛЬТФИЛЬМОВ  
БЫЛ БЕЛЫМ  
МЕДВЕЖОНКОМ?  
Ж) ВИННИ ПУХ  
Х) УМКА  
Ш) БОНИФАЦИЙ



# НЕУКЛЮЖИЙ ТЮЛЕНЬ

НА ЗАМЁРЗШЕЙ ЗЕМЛЕ И ОГРОМНЫХ ЛЬДИНАХ, ПЛАВАЮЩИХ В ОКЕАНЕ, ОБИТАЮТ УДИВИТЕЛЬНЫЕ ЖИВОТНЫЕ, КОТОРЫЕ СПОСОБНЫ ЖИТЬ И НА СУШЕ, И В ВОДЕ. ЛАПЫ У НИХ ПРЕВРАТИЛИСЬ В ЛАСТЫ, ПОЭТОМУ ИХ НАЗЫВАЮТ ЛАСТОНОГИЕ. К ЭТИМ ЖИВОТНЫМ ОТНОСЯТСЯ, НАПРИМЕР, ТЮЛЕНИ И МОРЖИ.



По мнению учёных, предки ластоногих жили только на суше, но со временем они сумели приспособиться и к водной среде.

Благодаря ластам тюлени отлично плавают. Зато по земле они неуклюже ползают на брюхе.



Питаются тюлени, как правило, рыбой. После удачной ловли они выбирают на сушу и часами отдыхают, греясь на солнышке. Животные лежат почти неподвижно и лишь изредка перемещаются по берегу.



Один из видов ластоногих — тюлень-монах — заплывает в тёплые воды. Он добирается до жарких островов и отдыхает на пляже.



# КЛЫКАСТЫЙ МОРЖ



МОРЖИ — БЛИЗКИЕ РОДСТВЕННИКИ ТЮЛЕНЕЙ, НО ВО МНОГОМ ОТЛИЧАЮТСЯ ОТ НИХ. ВСЕ МОРЖИ — НАСТОЯЩИЕ ГИГАНТЫ. ИХ ЛЕГКО УЗНАТЬ ПО ДВУМ ОГРОМНЫМ КЛЫКАМ, КОТОРЫЕ РАСТУТ ИЗ ВЕРХНЕЙ ЧЕЛЮСТИ.

Эти животные очень гордятся своими клыками. Чем они крупнее, тем большим уважением пользуется их владелец у своих сородичей.



Клыки — грозное оружие моржей. Но они нужны не только для обороны и нападения. Животные пользуются клыками также для того, чтобы взбираться на берег по скользкому льду.

