



Аванта

РДЖБ — Рисунки Джо Браун



Mo Tu We Th Fr Sa Su

bernoid.com

Memo No. _____

Date АПРЕЛЬ 2018!

★ ПОЛЕВОЙ ДНЕВНИК

• Все рисунки выполнены по собственным фотографиям автора.

• Все координаты — указание места, где действительно был встречен этот вид.

• Каждый день — чудесный день для наблюдений.

Посвящаю эту книгу своему отцу.

Секреты родной природы



Дневник
маленьких открытий
на каждый день



Аванта

N 54°38.3485, W 22°521585



Mo Tu We Th **Fr** Sa Su

Memo No. 1
Date 20 / 04 / 2018

Хвощ большой

Спороносные побеги

Equisetum telmateia



«Живое ископаемое».

Около 30 видов

рода хвощ — всё,

что осталось от целого

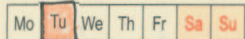
класса хвощовых

(Equisetopsida),

слагавших первые

леса на Земле более

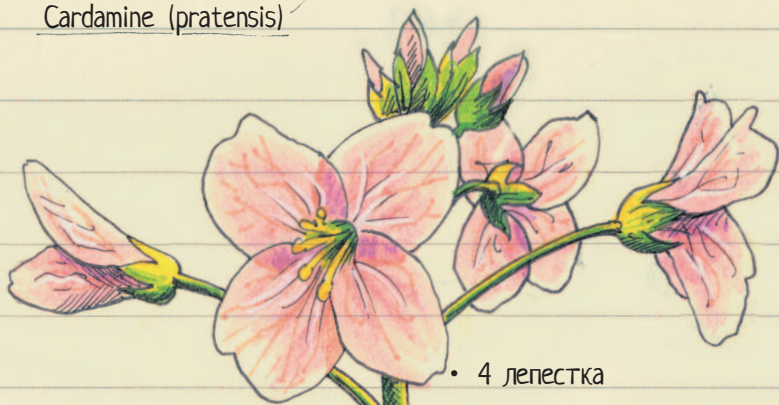
400 млн лет назад.



Сердечник луговой

От лат pratum — «луговой»

Cardamine (pratensis)



• 4 лепестка

ТАКЖЕ:

• Белоцветка

• Растёт в сырых местах,
иногда на мелководье

• Горлянка

• Молодые листья с перечным
вкусом, их можно добавлять

• Болотная жеруха

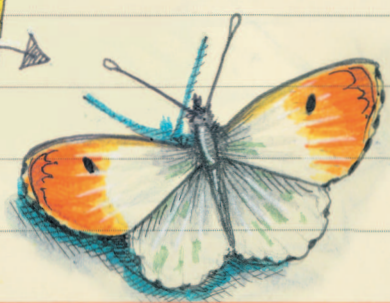
в салат



Растёт на болотах

Кормовое растение

гусениц зорьки



Anthocharis cardamines

В САДУ



Mo Tu We Th **Fr** Sa Su

Memo No. 3

Date 04 / 05 / 2018



Утёсник европейский,

английский дрок (*Ulex europaeus*)

• Семейство бобовых — Fabaceae

Близкий родственник дрока

Цветки с отчётливым запахом кокоса

• Растянутое цветение



Mo Tu We Th Fr Sa Su

Memo No. 4
Date 08 / 05 / 2018

Щавелевый листоед

Самка с яйцами

Gastrophysa viridula



Яйца снизу

на листьях щавеля

(*Rumex obtusifolius*) —

кормового растения.

N 55°539321, W 37°527413



Mo Tu We Th Fr Sa Su

Memo No. 5
Date 10 / 05 / 2018

Лунник однолетний

Lunaria annua,

ИЛИ

Лунная трава

Цветок-денежка

- Четыре лепестка
- Сладкий аромат



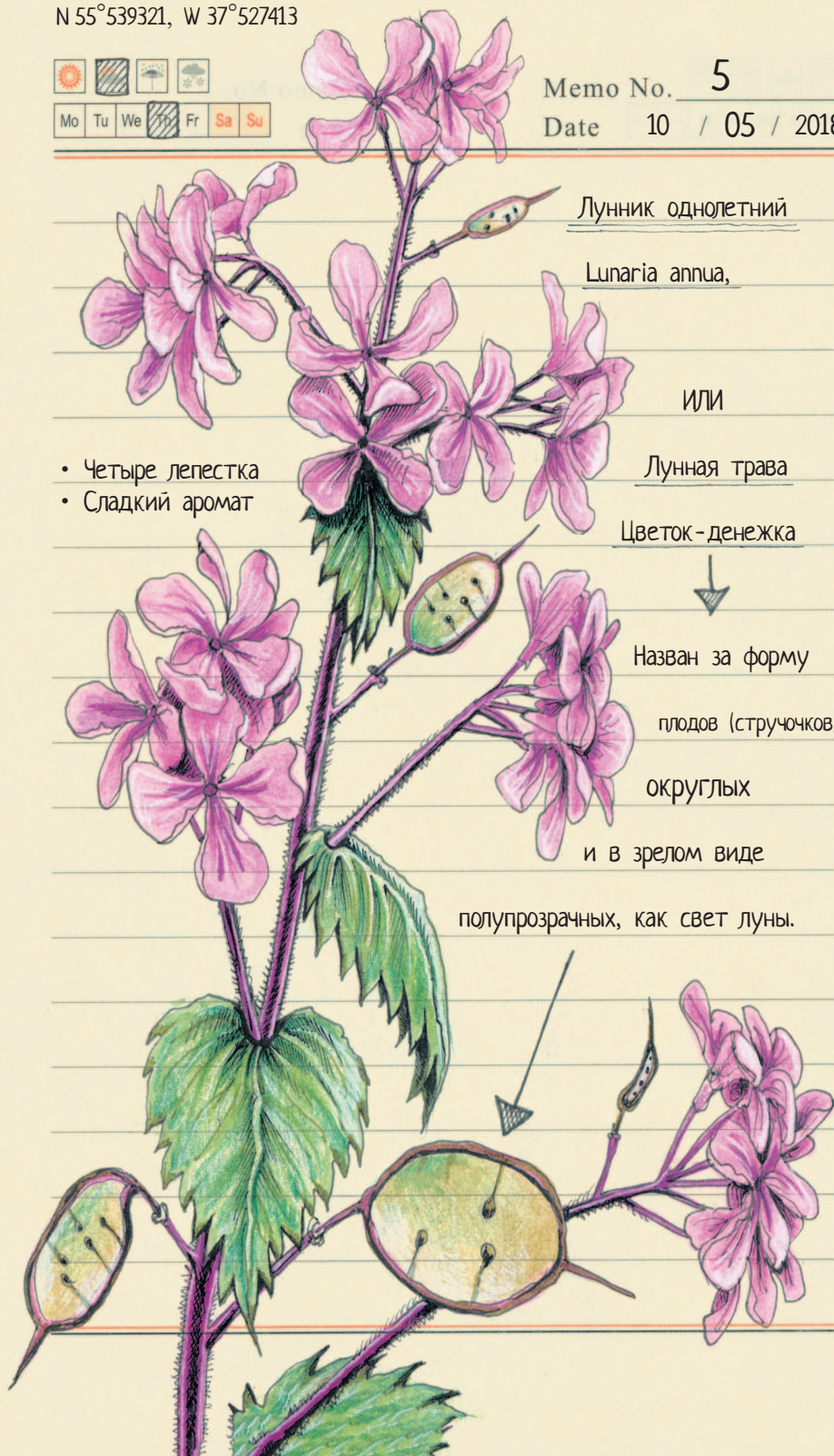
Назван за форму

плодов (стручочков):

округлых

и в зрелом виде

полупрозрачных, как свет луны.



N 55°84.5151, W 37°730220



Mo Tu We Th Sa Su

Memo No. 6

Date 12 / 05 / 2018

Яснотка зеленчуковая

Lamium galeobdolon

Зигоморфные

(двусторонне-симметричные)

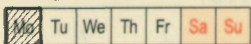
цветки. Листья супротивные.

Стебель четырёхгранный.

Сем. ГУБОЦВЕТНЫЕ



N 54°866766, W 37°581329



Memo No. 7

Date 21 / 05 / 2018

Кладония шариконосная (Cladonia coccifera)

Лишайник. Поверхность покрыта чешуйками

и порошковидными соредиями. Растёт на песчаных

и торфянистых почвах в борах. Редкая.

