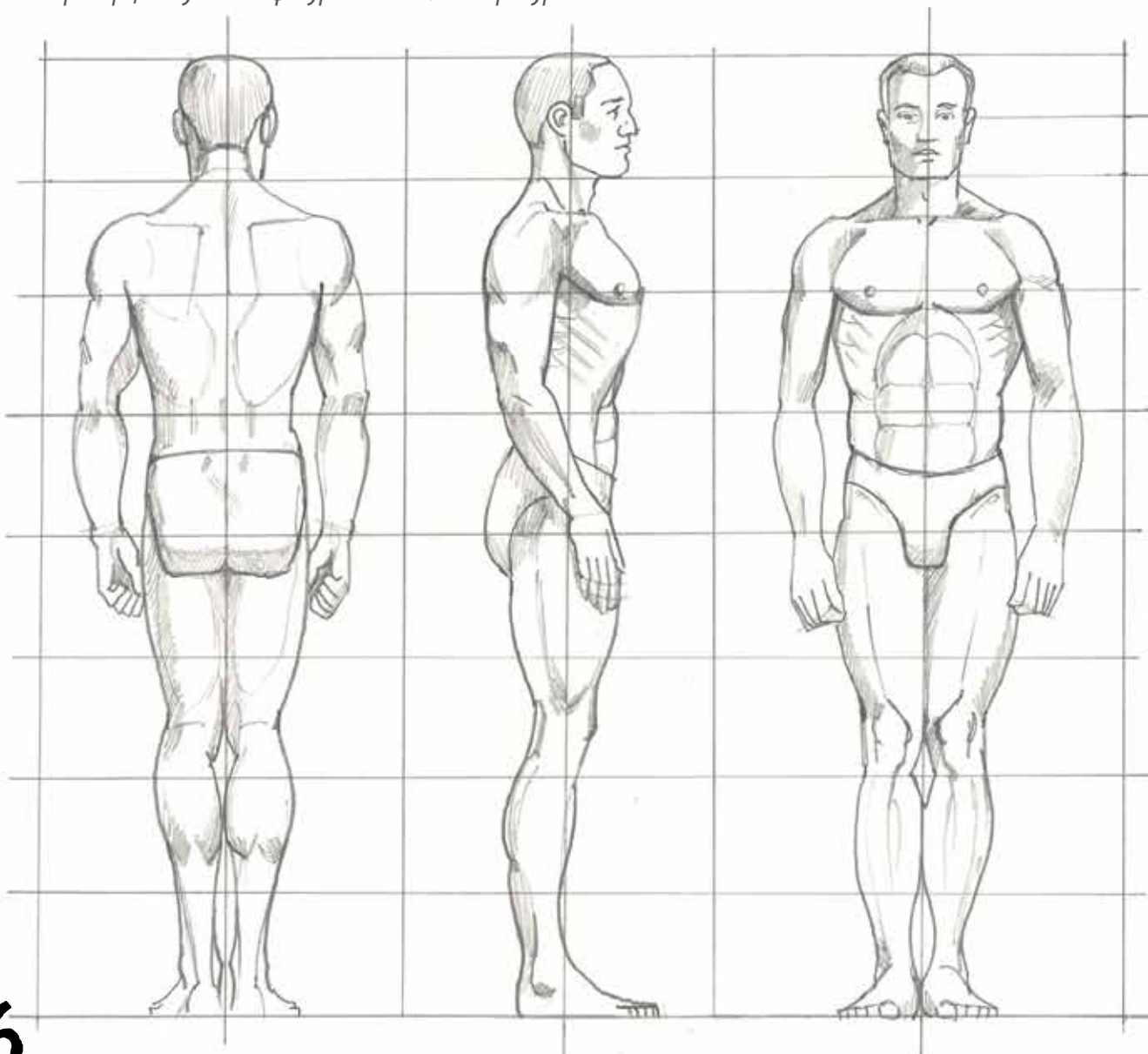
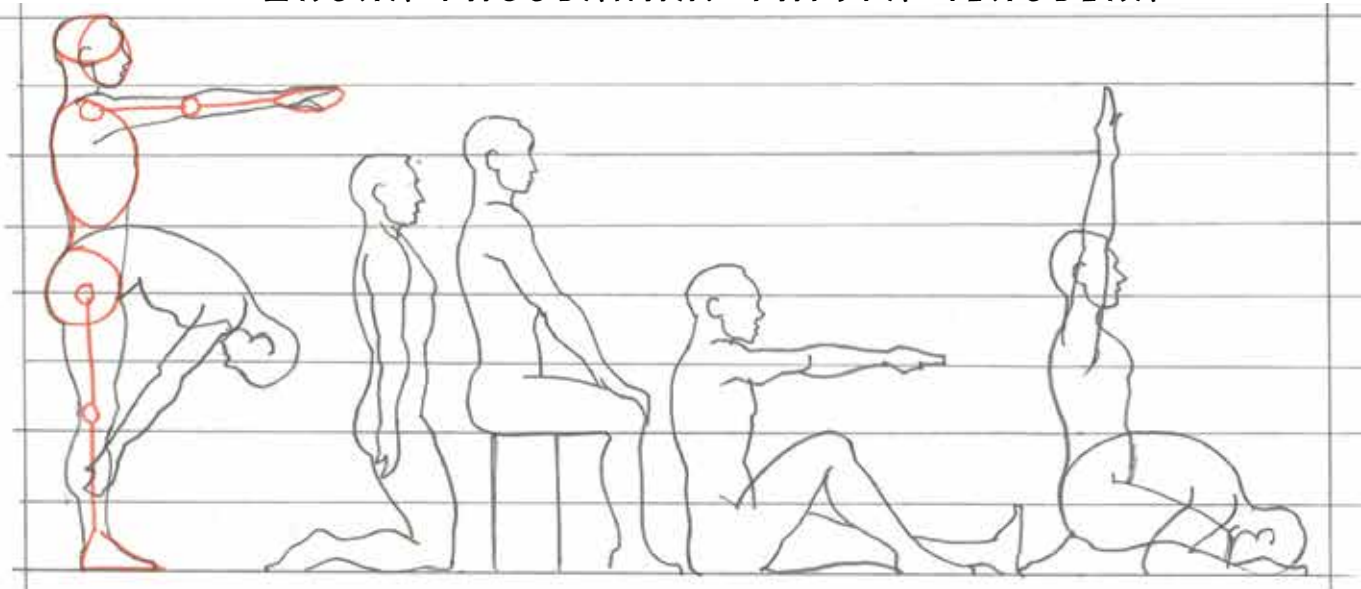


Пропорции фигуры

На этой странице показаны стандартные пропорции человеческой фигуры. Как правило, рост человека равен высоте семи или восьми голов.

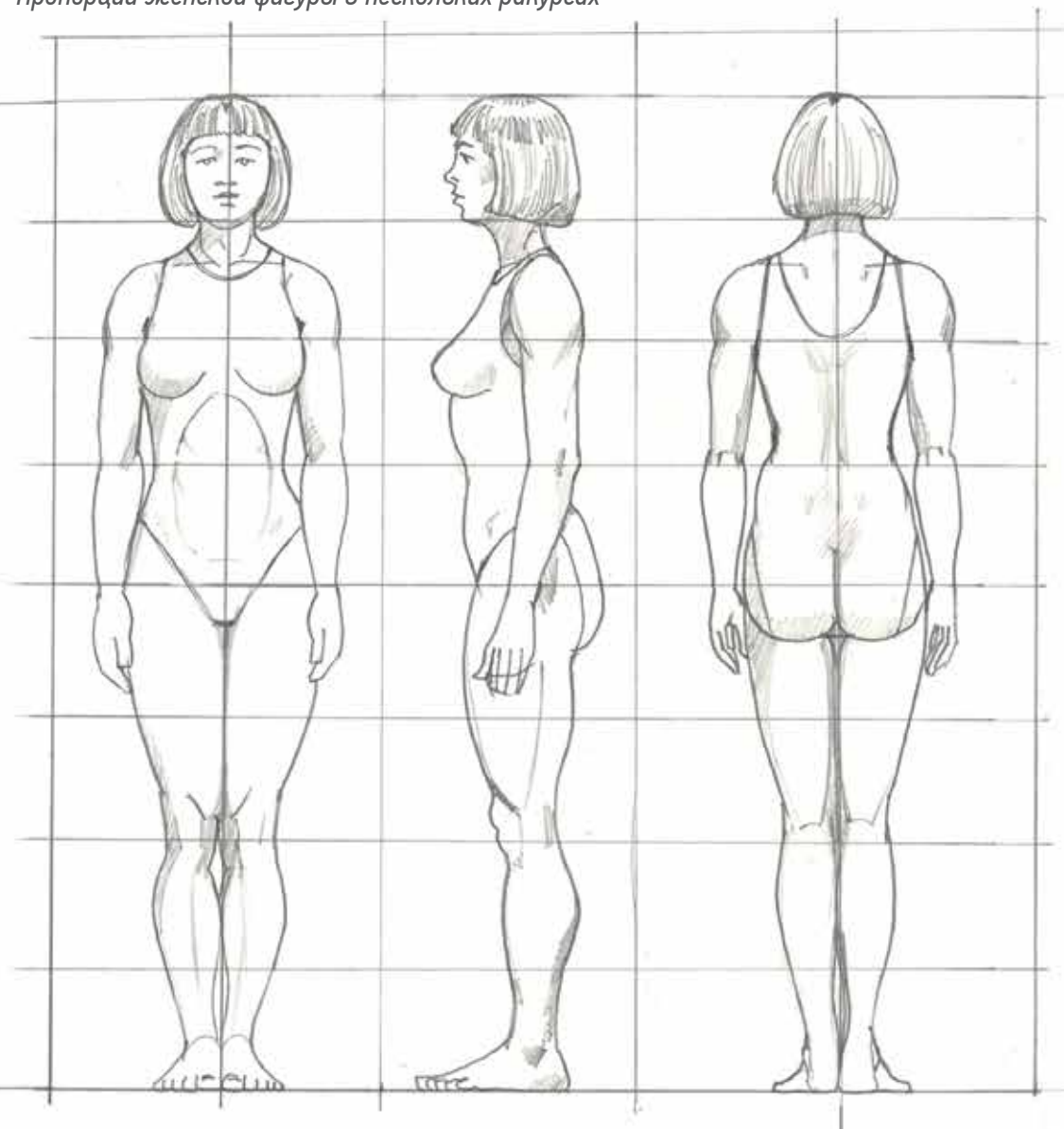
Пропорции мужской фигуры в нескольких ракурсах





Здесь показано, как меняется высота фигуры в зависимости от позы.

Пропорции женской фигуры в нескольких ракурсах



Стопы



Стопы бывают разных форм и размеров и могут принимать множество положений.

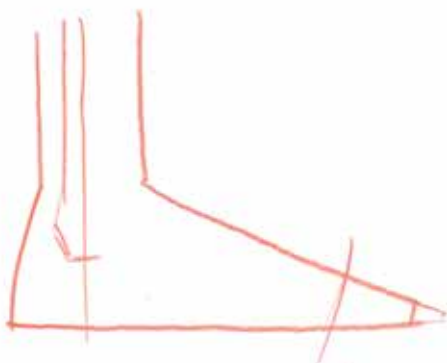
Построение рисунка стопы с бокового ракурса обычно начинается с рисования треугольника, к которому затем добавляют пальцы и лодыжку.

Форму стопы можно представить в виде простых трехмерных фигур.



Возьми за основу эти вспомогательные линии, нарисуй пальцы и обозначь рельеф лодыжки.

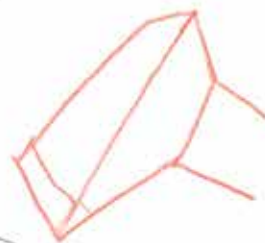
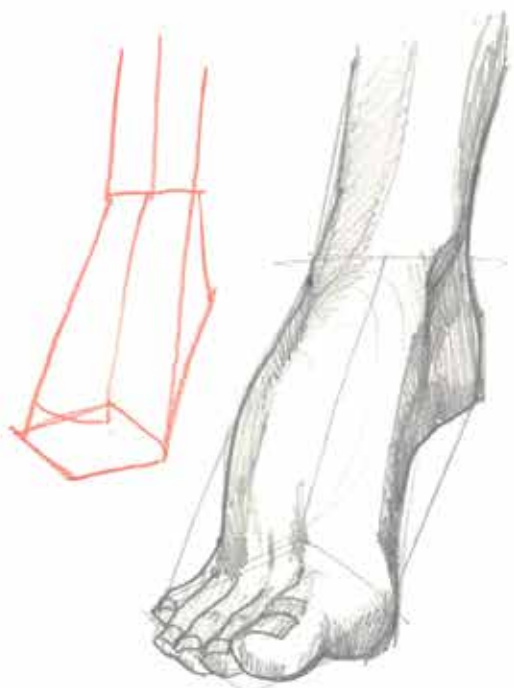
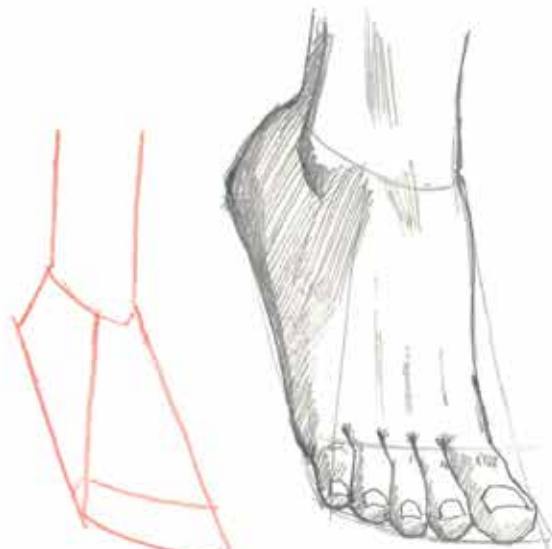
Боковой ракурс стопы в виде простого треугольника.



Ступня имеет простую трапециевидную форму. Обозначь область расположения пальцев и пятки.

Используй вспомогательные линии, чтобы нарисовать стопу в этих ракурсах.

На этой странице показаны рисунки стопы в разных положениях. Художник не стал стирать вспомогательные линии, чтобы показать, как менялась форма стопы по мере проработки рисунка.



Прорисуй пальцы стопы. Убедись, что они расположены внутри области вспомогательных линий.



Затонируй рисунок, чтобы обозначить расположение источника света.

