

Атлас мира

Москва
Астрель
АСТ

УДК 912(100)
ББК 26.89(0)я6
А92

Атлас мира. — Москва : Астрель : АСТ, 2015. —
А92 114 с. : карт.

ISBN 978-5-17-022417-3 (ООО «Издательство АСТ»)

ISBN 978-5-271-18281-5 (ООО «Издательство Астрель»)

Атлас является обзорным справочным изданием, в котором представлены современные карты всех континентов и стран мира, а также в краткой форме даны важнейшие сведения обо всех независимых государствах — их территории, государственном устройстве, количестве населения, его национальном и конфессиональном составе (включая флаги, гербы, портреты глав государств).

УДК 912(100)
ББК 26.89(0)я6

12+

Издание не содержит возрастных ограничений, предусмотренных Федеральным законом № 436-ФЗ «О защите детей от информации, причиняющей вред их здоровью и развитию»

Общероссийский классификатор продукции ОК-005-93, том 2;
954010 — картографические издания

Подписано в печать 11.11.2014 г. Формат 90х90/16
Усл. печ. л. 11,1. Тираж 3000 экз. Заказ №

ООО «Издательство Астрель»
129085, г. Москва, пр-д Ольминского, д. 3а

ООО «Издательство АСТ»
129085, г. Москва, ул. Звездный бульвар, д. 21,
стр. 3, ком. 5

ISBN 978-5-17-022417-3 (ООО «Издательство АСТ»)

ISBN 978-5-271-18281-5 (ООО «Издательство Астрель»)

© Географическая основа. Росреестр, 2013
© ООО «Издательство АСТ»

СОДЕРЖАНИЕ

| Стр. | Название карты | Масштаб | | | |
|-------|--|---------------|---------|---|--------------|
| 4–5 | Политическая карта мира | 1:90 000 000 | 55 | Китай | 1:25 000 000 |
| 6–7 | Физическая карта мира | 1:108 000 000 | 56 | Корейская Народно-Демократическая Республика, Республика Корея | 1:8 000 000 |
| | Арктика | 1:62 500 000 | 57 | Япония | 1:12 000 000 |
| | Антарктида | 1:83 000 000 | 58–59 | Мьянма, Таиланд, Лаос, Камбоджа, Вьетнам | 1:15 000 000 |
| 8 | Европа, физическая карта | 1:22 500 000 | 60–61 | Индонезия, Малайзия | 1:13 500 000 |
| 9 | Зарубежная Европа, политическая карта | 1:25 000 000 | 62 | Филиппины | 1:12 700 000 |
| 10–11 | Норвегия, Швеция, Финляндия, Дания | 1:10 000 000 | | Бруней | 1:7 500 000 |
| 12–13 | Великобритания, Исландия, Ирландия | 1:5 300 000 | 63 | Сингапур | 1:700 000 |
| 14–15 | Франция, Швейцария, Монако | 1:6 000 000 | | Восточный Тимор | 1:10 000 000 |
| | Монако | 1:75 000 | 64 | Африка, физическая карта | 1:49 000 000 |
| 16–17 | Испания, Португалия, Андорра | 1:5 300 000 | 65 | Африка, политическая карта | 1:47 500 000 |
| | Андорра | 1:700 000 | 66–67 | Алжир, Тунис, Марокко, Западная Сахара | 1:16 000 000 |
| 18 | Бельгия, Люксембург | 1:2 100 000 | | Кабо-Верде | 1:12 000 000 |
| 19 | Нидерланды | 1:2 100 000 | 68–69 | Мавритания, Мали, Сенегал, Гамбия, Гвинея-Бисау, Буркина-Фасо | 1:16 000 000 |
| 20 | Германия | 1:5 300 000 | 70–71 | Гвинея, Сьерра-Леоне, Либерия, Кот-д'Ивуар, Гана, Того | 1:14 500 000 |
| 21 | Польша, Чехия, Словакия | 1:5 500 000 | 72–73 | Нигер, Нигерия, Бенин, Камерун, Экваториальная Гвинея | 1:16 000 000 |
| 22 | Лихтенштейн | 1:400 000 | 74–75 | Ливия, Египет, Чад, Судан | 1:16 000 000 |
| 23 | Австрия, Венгрия | 1:5 300 000 | 76–77 | Эритрея, Эфиопия, Джибути, Сомали, Кения | 1:16 000 000 |
| 24–25 | Италия, Ватикан, Сан-Марино | 1:5 300 000 | 78–79 | Центральноафриканская Республика, Южный Судан, Конго, Демократическая Республика Конго | 1:16 000 000 |
| | Ватикан | 1:40 000 | 80 | Сан-Томе и Принсипи, Габон | 1:8 000 000 |
| | Сан-Марино | 1:400 000 | 81 | Ангола, Намибия | 1:16 000 000 |
| 26–27 | Румыния, Словения, Хорватия, Босния и Герцеговина, Сербия, Черногория | 1:6 500 000 | 82–83 | Уганда, Танзания, Руанда, Бурунди | 1:10 500 000 |
| 28–29 | Болгария, Албания, Македония, Греция | 1:6 300 000 | 84–85 | Замбия, Малави, Мозамбик, Ботсвана, Зимбабве, Коморы | 1:16 000 000 |
| | Мальта | 1:1 000 000 | 86 | Южно-Африканская Республика, Свазиленд, Лесото | 1:17 000 000 |
| 30 | Эстония, Латвия, Литва | 1:4 750 000 | 87 | Сейшельские Острова, Мадагаскар, Маврикий | 1:21 000 000 |
| 30–31 | Беларусь | 1:4 750 000 | 88 | Северная Америка, физическая карта | 1:50 000 000 |
| 32–33 | Украина, Молдова | 1:4 650 000 | 89 | Северная Америка, политическая карта | 1:50 000 000 |
| 34–35 | Россия | 1:25 000 000 | 90–91 | Соединенные Штаты Америки | 1:17 500 000 |
| 36 | Азия, физическая карта | 1:58 000 000 | 92 | Канада | 1:33 000 000 |
| 37 | Азия, политическая карта | 1:58 000 000 | 93 | Мексика | 1:17 000 000 |
| 38 | Абхазия, Южная Осетия, Грузия | 1:4 000 000 | 94–95 | Государства Центральной Америки | 1:13 000 000 |
| 39 | Армения, Азербайджан | 1:4 500 000 | 96–97 | Государства Карибского бассейна | 1:13 000 000 |
| 40 | Турция, Кипр | 1:10 000 000 | 98–99 | Государства Малых Антильских островов | 1:8 000 000 |
| | Кипр | 1:4 500 000 | 100 | Южная Америка, физическая карта | 1:44 500 000 |
| 41 | Ливан, Израиль, Иордания | 1:6 000 000 | 101 | Южная Америка, политическая карта | 1:44 500 000 |
| 42–43 | Сирия, Ирак, Кувейт, Саудовская Аравия | 1:13 000 000 | 102–103 | Колумбия, Венесуэла, Гайана, Суринам, Эквадор | 1:17 500 000 |
| | Кувейт | 1:6 500 000 | 104 | Бразилия | 1:30 000 000 |
| 44–45 | Бахрейн, Катар, ОАЭ, Йемен, Оман | 1:15 000 000 | 105 | Перу, Боливия | 1:19 000 000 |
| | Бахрейн | 1:2 500 000 | 106–107 | Чили, Аргентина, Парагвай, Уругвай | 1:17 000 000 |
| | Катар | 1:5 000 000 | 108–109 | Австралия и Океания, политическая карта | 1:37 000 000 |
| 46–47 | Иран, Афганистан, Пакистан | 1:11 500 000 | 109 | Новая Зеландия | 1:16 500 000 |
| 48 | Казахстан | 1:15 000 000 | 110 | Австралия | 1:30 000 000 |
| 49 | Узбекистан, Туркмениа | 1:11 000 000 | 111–113 | Государства Океании | 1:50 000 000 |
| 50 | Киргизия, Таджикистан | 1:11 000 000 | 114 | Условные обозначения | |
| 51 | Монголия | 1:15 000 000 | | | |
| 52–53 | Индия, Непал, Бутан, Бангладеш | 1:17 000 000 | | | |
| 54 | Шри-Ланка | 1:8 000 000 | | | |
| | Мальдивы | 1:10 000 000 | | | |



Условные обозначения

Населенные пункты

- Уфа более 1млн жителей
- Чита от 100 тыс. до 1млн жителей
- Тура менее 100 тыс. жителей

Границы

- государственные
- полярных владений Российской Федерации
- - - демаркационная линия между КНДР и Республикой Корея, между Индией и Пакистаном в Кашмире (северная часть Кашмира находится под контролем Пакистана)

Подчерком названий выделены:

- Каир столицы государств
- Порт-Стэнли центры владений и территорий с особым статусом

Подписи государств и территорий:

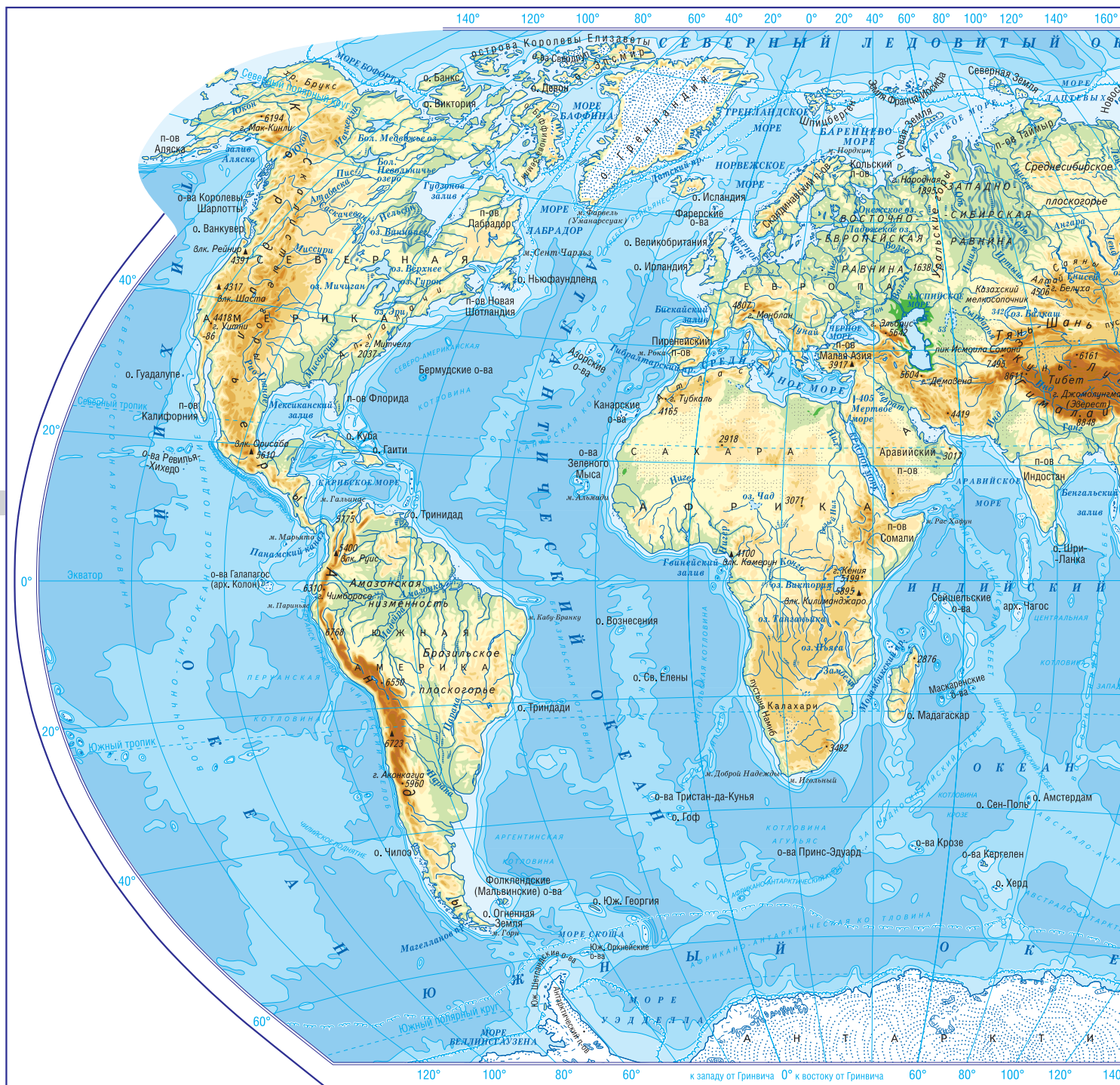
- ГЮАБША государства
- Гвиана (Фр.) владения
- Зап. Сахара территории с особым статусом

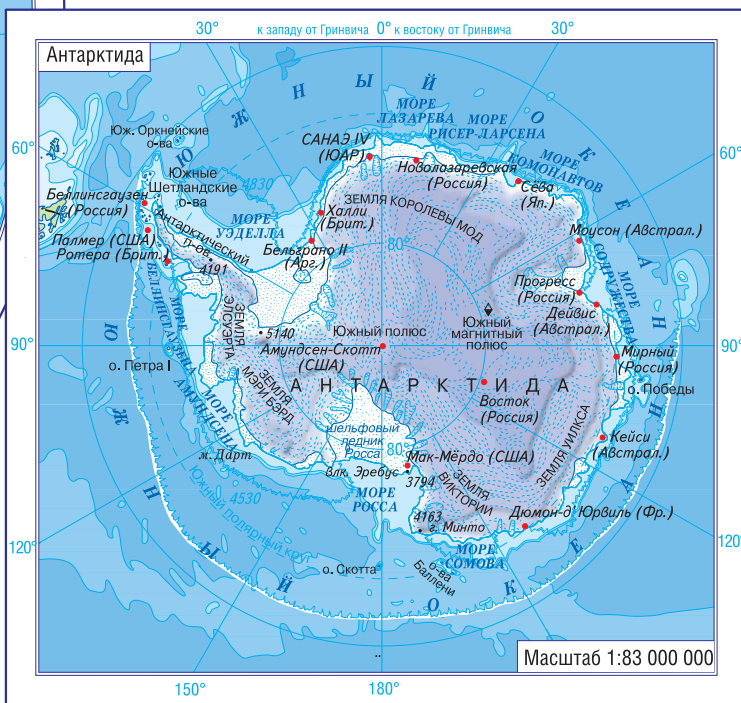
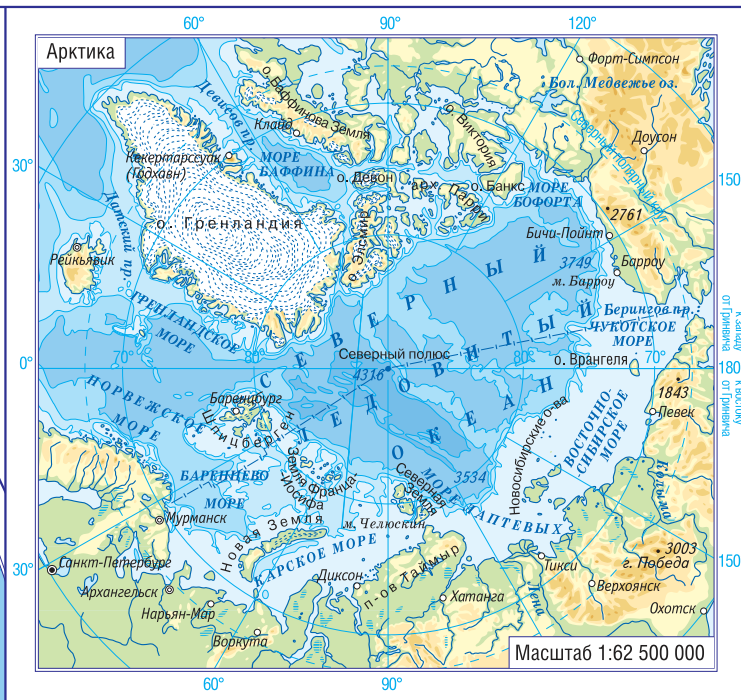
Примечания:

- ① Палестинские территории (Западный берег реки Иордан и сектор Газа) оккупированы Израилем в 1967 г. В настоящее время в рамках мирного урегулирования на Ближнем Востоке идет процесс формирования палестинского самоуправления.
- ② Будущее Западной Сахары подлежит урегулированию согласно соответствующим решениям ООН.
- ③ Фолклендские (Мальвинские) острова — спорная между Аргентиной и Великобританией территория; фактически является владением Великобритании с центром Порт-Стэнли.
- ④ Британская Территория в Индийском Океане (архипелаг Чагос) создана вопреки решениям Генеральной Ассамблеи ООН.

Масштаб 1:90 000 000

ФИЗИЧЕСКАЯ КАРТА МИРА





ЕВРОПА. Физическая карта



ЗАРУБЕЖНАЯ ЕВРОПА. Политическая карта



НОРВЕГИЯ



Площадь: 385,2 тыс. кв. км
Население: 5 064 тыс. чел.
Столица: Осло
Форма правления: республика
Язык: норвежский
Денежная единица: норвежская крона



Харальд V
Король
Норвегии
с 1991 г.
Родился
в 1937 г.
21 февраля



НАЦИОНАЛЬНЫЙ СОСТАВ:
норвежцы – 95,9%
шведы – 0,6%
датчане – 0,4%
другие – 3,1%
КОНФЕССИОНАЛЬНЫЙ СОСТАВ:
лютеране – 86%,
другие христиане – 4%,
мусульмане – 2%,
другие – 8%

ФИНЛЯНДИЯ



Площадь: 338,0 тыс. кв. км
Население: 5 450 тыс. чел.
Столица: Хельсинки
Форма правления: президентско-парламентская республика
Языки: финский, шведский
Денежная единица: евро



Саули
Нийнистё
Президент
Финляндии
с 2012 г.
Родился
в 1948 г.
24 августа



НАЦИОНАЛЬНЫЙ СОСТАВ:
финны – 93,4%
шведы – 5,8%
русские, эстонцы,
саами, другие – 0,8%
КОНФЕССИОНАЛЬНЫЙ СОСТАВ:
лютеране – 89%,
православные – 1%,
католики – 1%,
другие – 9%

ШВЕЦИЯ



Площадь: 450 тыс. кв. км
Население: 9 700 тыс. чел.
Столица: Стокгольм
Форма правления: конституционная монархия
Язык: шведский
Денежная единица: шведская крона



Карл XVI
Густав
Король
Швеции
с 1973 г.
Родился
в 1946 г.
30 апреля



НАЦИОНАЛЬНЫЙ СОСТАВ:
шведы – 83,8%
финны – 2,9%
выходцы из прежней Югославии – 2,2%
выходцы из других стран Европы – 7,2%
выходцы из стран Азии – 2,4%
другие – 1,5%
КОНФЕССИОНАЛЬНЫЙ СОСТАВ:
лютеране – 77%, другие – 5%,
мусульмане – 4%, католики – 2%,
православные – 1%, другие – 11%

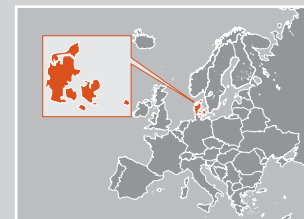
ДАНИЯ



Площадь: 43,1 тыс. кв. км
(с о. Гренландия и Фарерскими о-вами – 2 220 тыс. кв. км)
Население: 5 587 тыс. чел.
Столица: Копенгаген
Форма правления: конституционная монархия
Язык: датский
Денежная единица: датская крона



Маргрете II
Королева
с 1972 г.
Родилась
в 1940 г.
16 апреля



НАЦИОНАЛЬНЫЙ СОСТАВ:
датчане – 91,9%
шведы и норвежцы – 0,7%
турки – 0,6%
немцы – 0,5%
другие – 6,3%
КОНФЕССИОНАЛЬНЫЙ СОСТАВ:
христиане – 85% (из них лютеране – 83%),
мусульмане – 4%, другие – 5%,
не религиозны – 6%

