

ПРЕДИСЛОВИЕ



Нашей планете больше 4 500 000 000 лет, но люди живут на ней всего лишь около 2 000 000 лет! Какие создания населяли Землю до нас?

Серия «Доисторические первопроходцы» повествует о существах, которых даже динозавры сочли бы доисторическими! Как и все комиксы X-Venture, эта книга содержит как развлекательную, так и научную информацию. Продолжай читать, и ты узнаешь, как наша планета превратилась из безжизненного облака межзвёздной пыли и газа в уютную гавань, какой является сегодня. Тебе станет известно, как формировались поверхность Земли и водное пространство, как одноклеточные микроорганизмы стали сложными многоклеточными существами, как эволюционировала костная ткань, а также какой долгий путь проделал человек из воды на сушу!





Само собой, звёздами среди доисторических животных являются динозавры: велоцирапторы, тираннозавры и трицератопсы. Но до появления легендарных гигантов планету населяло множество разнообразных существ, покоривших воду, землю и небо. Стань свидетелем кембрийского взрыва, девонского вымирания и каменноугольного гигантизма вместе с «Доисторическими первопроходцами»!

Узнав об истоках появления жизни на Земле, ты поймёшь, что же произошло с динозаврами и какие формы жизни существовали после них. Начнём мы с палеозойской эры, когда жили такие создания, как аномалокарис, дунклеостей и меганевра. Не пропусти эту серию, полную захватывающих историй и научных фактов, которые удивят твоих друзей и даже учителей!



КАК ФОРМИРОВАЛАСЬ ЗЕМЛЯ

Известно, что Земля — третья планета Солнечной системы, имеющая самую большую плотность, и на сегодняшний день единственная, пригодная для жизни. Но как она появилась?

2 Формирование Земли

Из-за столкновения с другими небесными телами молодая Земля была раскалена. Её поверхность была покрыта магматическим океаном, который уходил в недра планеты. По мере формирования Земли её гравитация усиливалась. Более тяжёлые молекулы и атомы тяготели к центру, образуя ядро Земли, вокруг которого скапливались более лёгкие элементы. После остывания магмы образовались три слоя Земли: кора, мантия и ядро.

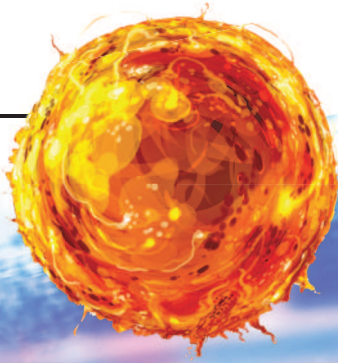
1 Возникновение Солнца

Давным-давно, на определённом участке в межзвёздном пространстве стали скапливаться космическая пыль и газы. Считается, что в результате взрыва сверхновой звезды и под воздействием гравитации образовалось газопылевое облако, которое не переставало вращаться. Затем газы сформировались в огромный тепловой шар с очень высоким давлением, впоследствии ставший Солнцем. А космическая пыль сформировала твёрдые планеты, одной из которых является Земля.



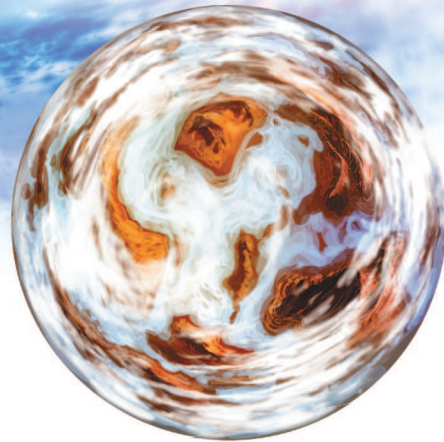
6 Земля сегодня

Несмотря на то что приблизительный возраст нашей Земли составляет 4 500 000 000 лет, она продолжает меняться: тектонические плиты по-прежнему перемещаются по поверхности мантии, заставляя континенты двигаться в разных направлениях.



3 Кора

Земная кора — самый верхний слой литосферы, возникший около 4 000 000 000 лет назад. Она всё время движется. Когда литосферные плиты перемещаются (скользят мимо друг друга, удаляются или сталкиваются), образуются горы и впадины, горные хребты и рифты, а также происходят землетрясения.

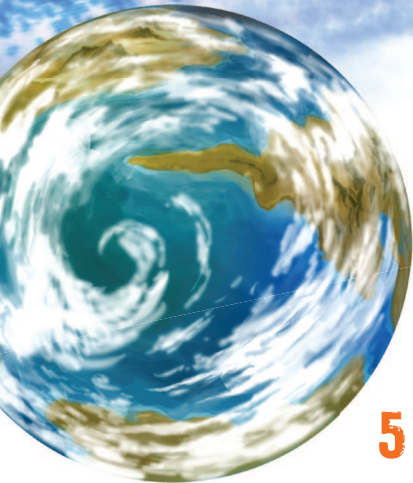


4 Образование атмосферы

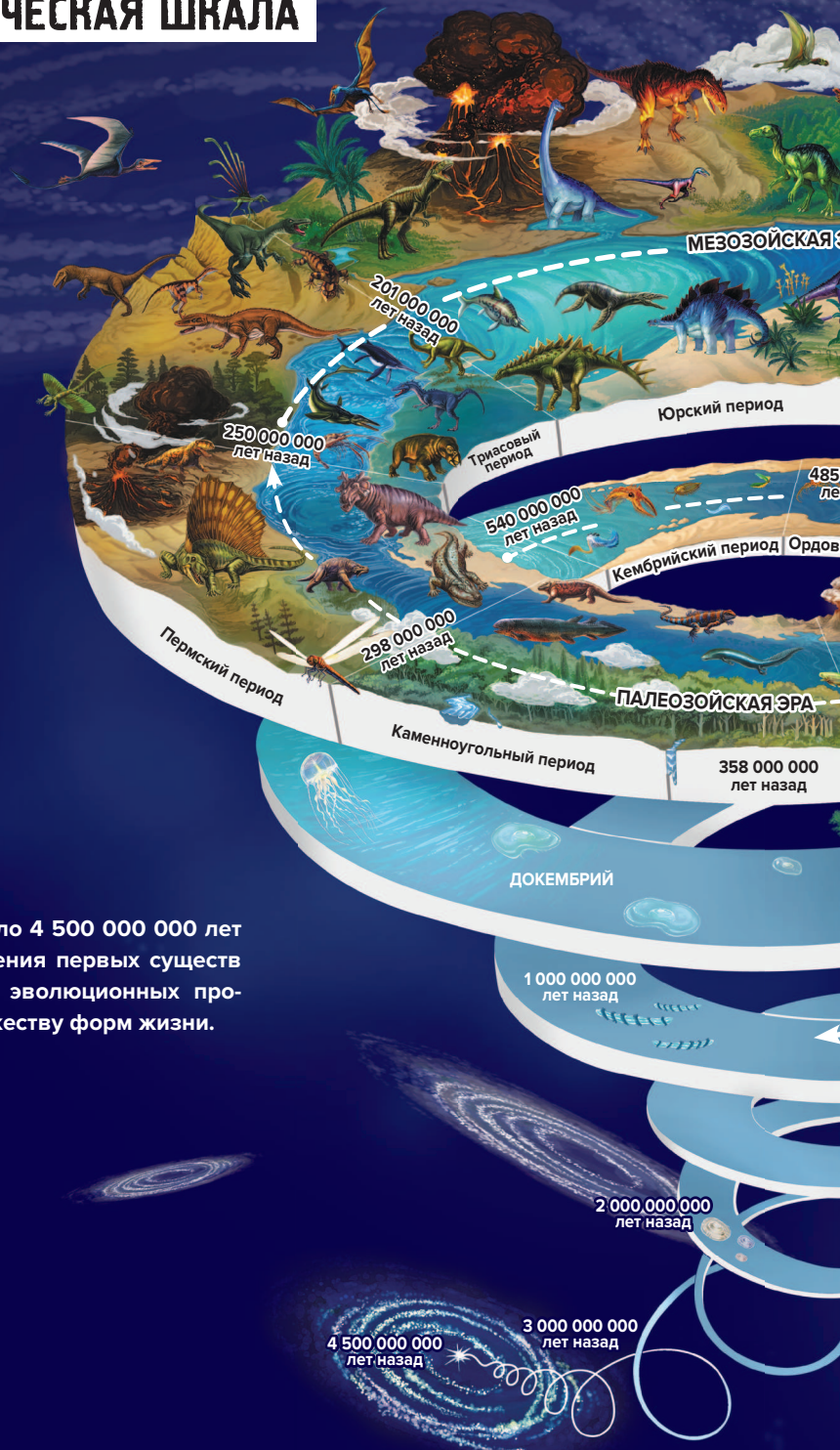
После того как кора затвердела, вулканические газы образовали атмосферу. Остывание поверхности повлекло за собой возникновение водяного пара и водной массы.

5 Формирование суши

Около 3 300 000 000 лет назад из мирового океана выступило несколько участков суши, впоследствии ставших континентами, известными нам сегодня.



ГЕОХРОНОЛОГИЧЕСКАЯ ШКАЛА



Земля образовалась около 4 500 000 000 лет назад. С момента появления первых существ на Земле разнообразие эволюционных процессов дало начало множеству форм жизни.



ЭРА

145 000 000 лет назад

Меловой период

100 000 000 лет назад

Силурийский период

443 000 000 лет назад

Девонский период

419 000 000 лет назад

Палеогеновый период

Палеоцен
65 000 000 лет назад

Эоцен
56 000 000 лет назад

Кайнозойская эра

33 900 000 лет назад

Олигоцен

23 000 000 лет назад

Миоцен

5 500 000 лет назад

Плиоцен

2 580 000 лет назад

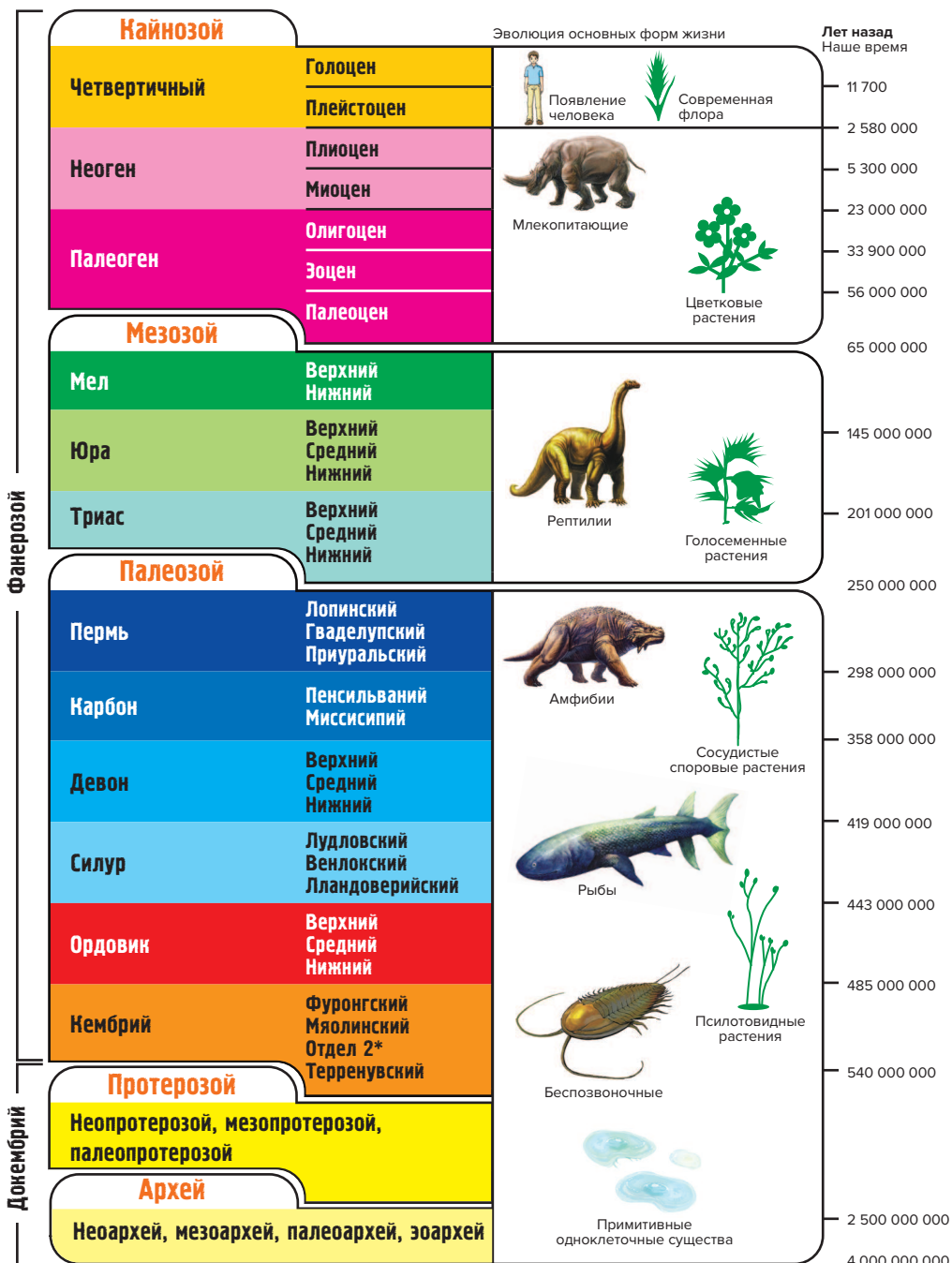
Четвертичный период

Плейстоцен

11 700 лет назад

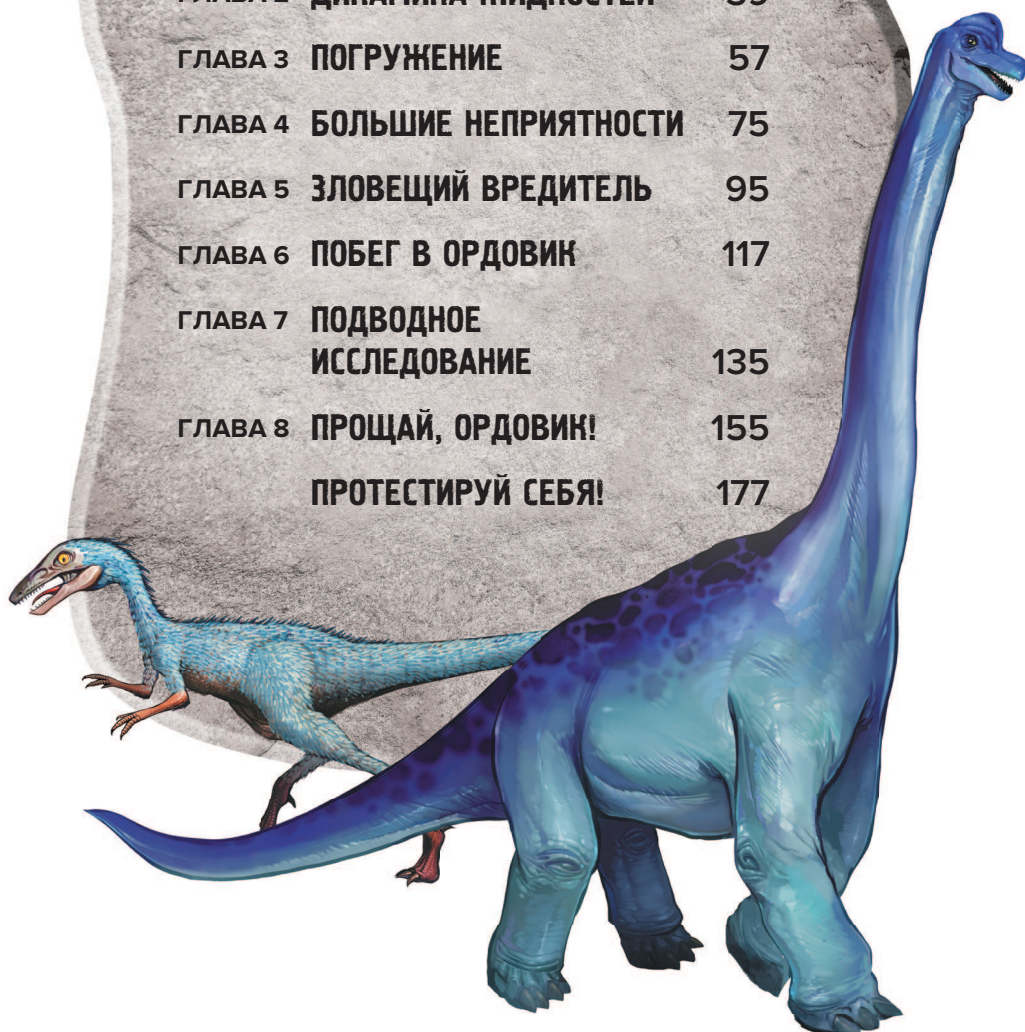
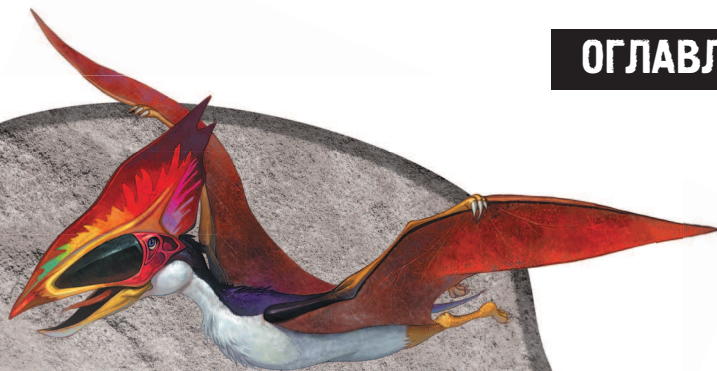
Неогеновый период

ГЕОХРОНОЛОГИЧЕСКАЯ ШКАЛА



*Учёные ещё не придумали название этому отделу. — Прим. ред.

ГЛАВА 1	ВСПЛЕСК	17
ГЛАВА 2	ДИНАМИКА ЖИДКОСТЕЙ	39
ГЛАВА 3	ПОГРУЖЕНИЕ	57
ГЛАВА 4	БОЛЬШИЕ НЕПРИЯТНОСТИ	75
ГЛАВА 5	ЗЛОВЕЩИЙ ВРЕДИТЕЛЬ	95
ГЛАВА 6	ПОБЕГ В ОРДОВИК	117
ГЛАВА 7	ПОДВОДНОЕ ИССЛЕДОВАНИЕ	135
ГЛАВА 8	ПРОЩАЙ, ОРДОВИК! ПРОТЕСТИРУЙ СЕБЯ!	155 177



ПЕРСОНАЖИ

Шон (13 лет)

- Умён и спокоен, обладает аналитическим складом ума.
- Чётко излагает мысли.
- Использует научные знания в процессе размышлений и общения.
- Иногда теряется в трудных ситуациях.

Стоун (15 лет)

- Обладает исполинской силой, зверским аппетитом и солидными размерами.
- Немногословный, честный и надёжный.
- Эксперт по техническому обслуживанию и ремонту.



СТАРЗ

- Изобретение профессора: крошечный робот по имени Лил Эс.
- Многозадачный: способен сканировать, проводить анализ, записывать данные, делать снимки, общаться и многое другое.
- Мобильный суперкомпьютер, способный хранить большие объёмы информации, а также менять форму и внешний вид.

Рейн (13 лет)

- Любопытный, всегда стремится к победе, но иногда может рискнуть большим ради малого.
- Смелый, упорный, никогда не сдаётся.
- Бывает эгоистом и любит погеройствовать.

Профессор Да Винчи (60 лет)

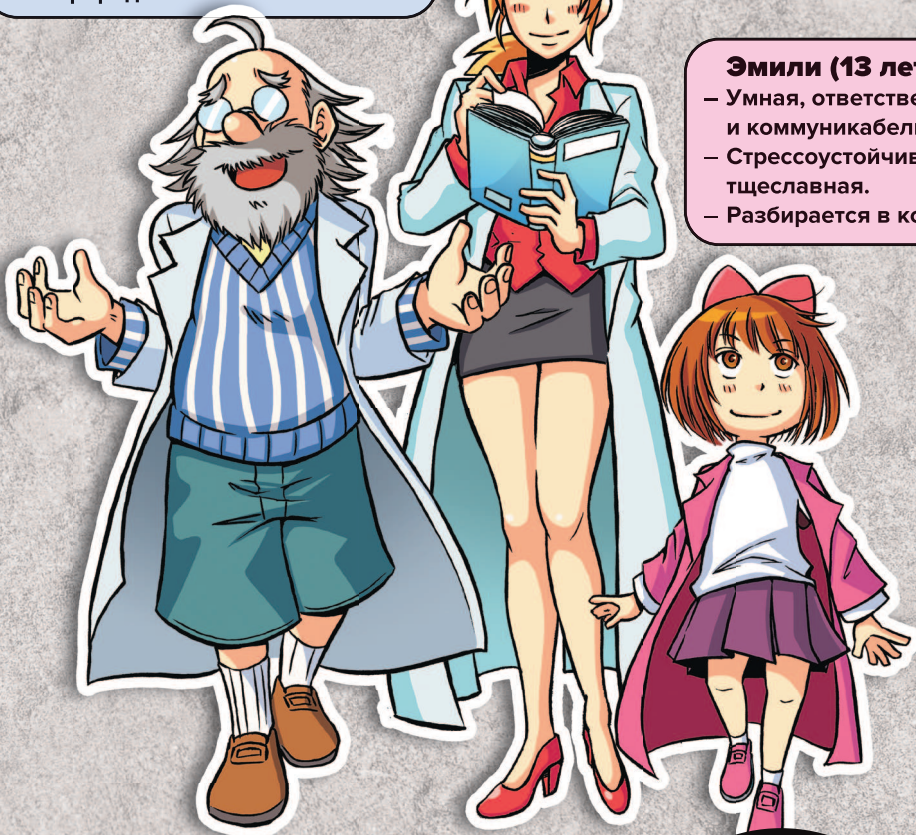
- Работает в Национальном научно-исследовательском институте.
- Гениальный изобретатель.
- Обладает большими знаниями, обожает приключения, но ленив от природы.

Диана (30 лет)

- Администратор, питающий страсть к исследованиям, надёжный помощник профессора.
- Взрослая, красивая и одарённая девушка.
- Умело справляется с трудностями.

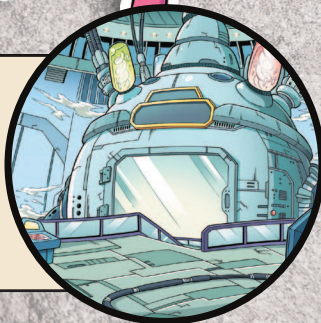
Эмили (13 лет)

- Умная, ответственная и коммуникабельная.
- Стрессоустойчивая, немного тщеславная.
- Разбирается в компьютерах.



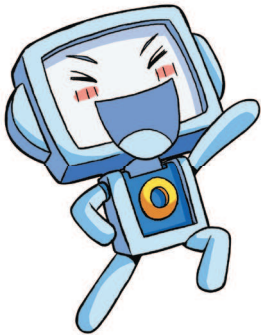
Преобразователь частиц

- Одно из самых важных изобретений профессора Да Винчи.
- Может телепортировать команду в любую эпоху и в любое место для выполнения миссии.
- Способен моментально отправить команде необходимые предметы.









* Размеры существ из комикса преувеличены и не соответствуют реальности.
Это сделано, чтобы история стала ещё более захватывающей!

ГЛАВА 1

ВСПЛЕСК

